

**Rittal – The System.**

Faster – better – everywhere.



**TS 4394.000**

**Trilho de suporte 75 x 20 mm**

Estado: 05-04-2026 (Fonte: [rittal.com/pt-pt](http://rittal.com/pt-pt))

ENCLOSURES

POWER DISTRIBUTION

CLIMATE CONTROL

IT INFRASTRUCTURE

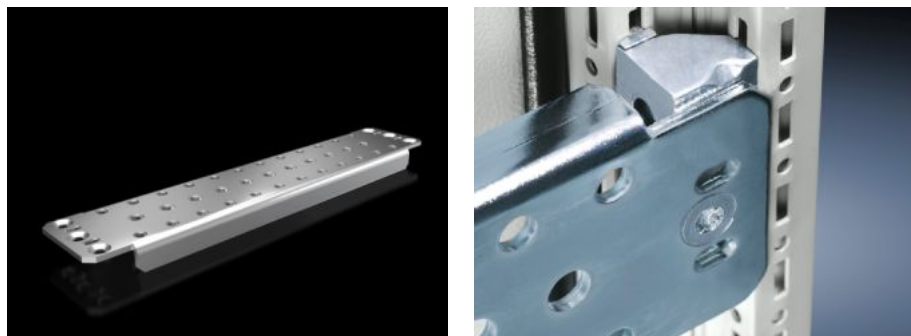
SOFTWARE & SERVICES

FRIEDHELM LOH GROUP



# TS 4394.000 - Trilho de suporte 75 x 20 mm para VX, TS, VX SE

Para equipamentos pesados como, por exemplo, bujões isoladores ou transformadores.



## Recursos

Cód. Ref.	TS 4394.000
Modelo	perfuradas
Descrição do produto	Para equipamentos pesados como, por exemplo, bujões isoladores ou transformadores.
Material	Chapa de aço
Superfície	Galvanizado
Escopo de fornecimento	Inclui material de fixação
Instalações possíveis	No nível de montagem interno no perfil do armário VX No perfil vertical de armários TS com porca de encaixe 8800.808 ou trilho adaptador para compatibilidade VX, em diferentes alturas, com trilho de montagem TS 25 x 38 mm No perfil horizontal do armário TS: na largura e na profundidade No perfil horizontal do armário VX SE embaixo e em cima na largura ou embaixo e em cima na profundidade utilizando porcas de encaixe 8800.808
Adequado para	Tipo de caixa: VX TS VX SE Largura: = 400 mm Profundidade: = 400 mm

## Recursos

Emb.	4 unid.
Peso líquido	3,928 kg
Peso bruto	4,127 kg
PCF/emb (cadle to gate)	15,7 kg CO2 eq (Cat B)
Nota sobre a classe de pegada de carbono do produto (PCF)	Categoria B: valor PCF (cradle to gate) calculado aproximadamente com base no peso do produto e declarado voluntariamente
Número da tarifa alfandegária	73269098
ETIM 9	EC001285
ETIM 8	EC001285
ECLASS 8.0	27189261
Descrição do produto	TS Trilho de suporte, para VX, TS, VX SE, para L/P: 400 mm, perfurado

## Aprovações

Explicações	PCF-declaration
-------------	-----------------