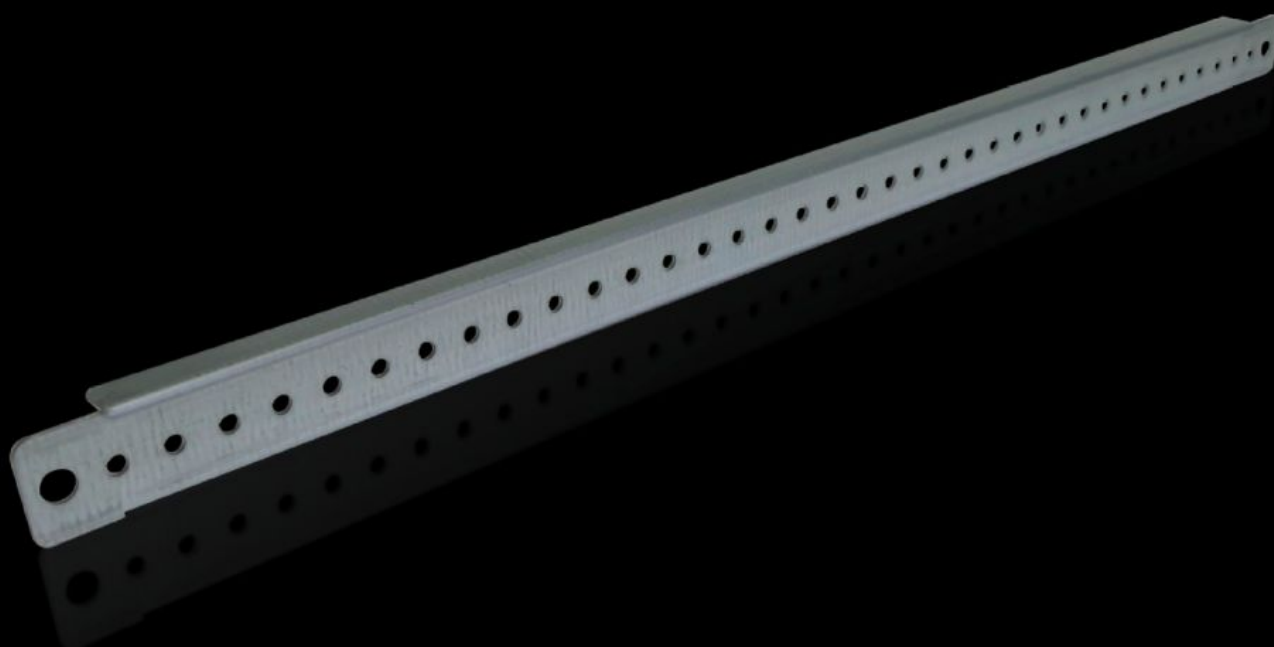
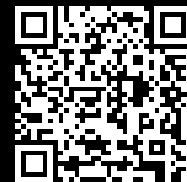


Rittal – The System.

Faster – better – everywhere.



TS 4596.000

Trilho de montagem

Estado: 13-05-2026 (Fonte: rittal.com/pt-pt)

ENCLOSURES

POWER DISTRIBUTION

CLIMATE CONTROL

IT INFRASTRUCTURE

SOFTWARE & SERVICES

FRIEDHELM LOH GROUP



TS 4596.000 - Trilho de montagem para VX, TS, VX SE, TP, AX

Para fixar facilmente as canaletas de cabos, suportes de conduíte, coberturas de proteção contra contatos acidentais, elementos montados na porta, fixação e retenção de cabos.



Recursos

Cód. Ref.	TS 4596.000
Descrição do produto	Para fixar facilmente as canaletas de cabos, suportes de conduíte, coberturas de proteção contra contatos acidentais, elementos montados na porta, fixação e retenção de cabos.
Dados técnicos	Orifícios com Ø 4,5 mm em intervalos de 25 mm
Material	Chapa de aço
Superfície	Galvanizado
Escopo de fornecimento	Inclui material de fixação
Comprimento	490 mm
Adequado para portas com largura	600 mm
Opções de montagem do VX	In door width 600 mm
Opções de montagem do VX SE	In door width 600 mm In enclosure width/depth 500 mm, on the inner mounting level
Opções de montagem da AX	Em portas com 600 mm de largura com sistema de fecho de 3 pontos, na porta com fecho In enclosure width 500 mm and in enclosure height 600 mm, in conjunction with rail for interior installation AX

Recursos

Opções de montagem na AX em aço inoxidável	Em caixas com 500 mm de largura Em caixas com 600 mm de altura
Opções de montagem da AX em plástico	In door width 600 mm
Opções de montagem na AX tripartida	Em caixas com 673 mm de profundidade ou na largura da peça para fixação em parede
Opções de montagem do PC	In door width 600 mm
Opções de montagem do IW	In door width 600 mm
Opções de montagem do TS	In door width 600 mm In enclosure width/depth 500 mm, on the inner mounting level
Opções de montagem na base soleira VX, aço inoxidável	Em bases soleiras com 600 mm de profundidade, em combinação com parafusos torx M6 e porcas M6
Adequado para	Tipo de caixa: VX TS VX SE PC IW AX AX em plástico Caixa AX tripartida para fixação na parede Largura/profundidade: 500 mm
Adequado para	Sistema de base soleira VX, aço inoxidável
Emb.	20 unid.
Peso líquido	4,06 kg
Peso bruto	5,1 kg
PCF/emb (cadle to gate)	19,2 kg CO2 eq (Cat B)
Nota sobre a classe de pegada de carbono do produto (PCF)	Categoria B: valor PCF (cradle to gate) calculado aproximadamente com base no peso do produto e declarado voluntariamente
Número da tarifa alfandegária	73269098
ETIM 9	EC002620
ETIM 8	EC002620
ECLASS 8.0	27189261

Recursos

Descrição do produto

TS Trilho de montagem, para TS, VX SE, TP, para o nível de montagem interno: para L/P: 500 mm, para porta com largura: 600 mm, C: 490 mm

Aprovações

Explicações

PCF-declaration