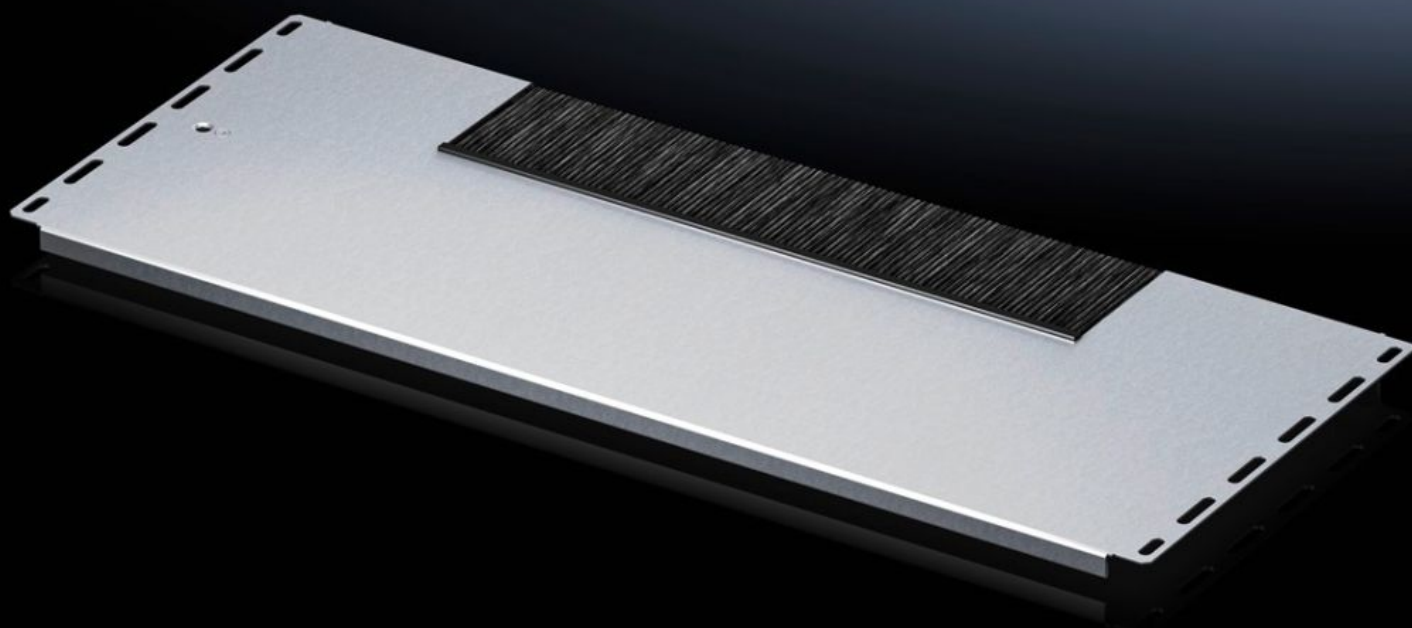


**Rittal – The System.**

Faster – better – everywhere.



**VX 5301.333**

**Módulo de chapa de base inteiriça  
com régua de escova**

Estado: 22-05-2026 (Fonte: [rittal.com/pt-pt](http://rittal.com/pt-pt))

ENCLOSURES

POWER DISTRIBUTION

CLIMATE CONTROL

IT INFRASTRUCTURE

SOFTWARE & SERVICES

FRIEDHELM LOH GROUP



# VX 5301.333 - Módulo de chapa de base inteira com régua de escova para VX IT

Para a entrada direta de cabos por baixo.

## Recursos

Cód. Ref.	VX 5301.333
Modelo	Inteiro com régua de escova
Descrição do produto	Para a entrada direta de cabos por baixo.
Material	Chapa modular: chapa de aço Régua de escova: plástico, UL 94-HB, sem halogênio Chapa modular: chapa de aço Régua de escova: plástico, UL 94-HB, sem halogênio
Superfície	Chapa modular: galvanizada
Escopo de fornecimento	Inclui material de fixação
Indicação de montagem	É necessário combinar vários módulos de chapa de base para fechar a base do VX IT por completo O módulo de chapa de base pode ser substituído e combinado com outros módulos de chapa de base com 237,5 mm de profundidade
Nota	Os módulos de chapa de base com régua de escova não são adequados para aplicações com grau de proteção segundo a norma IEC 60 529
Dimensões	Profundidade: 237,5 mm
Adequado para	Tipo de caixa: VX IT Largura: = 800 mm
Emb.	1 unid.
Peso líquido	1,82 kg
Peso bruto	2,06 kg
PCF/emb (cadle to gate)	7,7 kg CO2 eq (Cat B)

# Recursos

Nota sobre a classe de pegada de carbono do produto (PCF)	Categoria B: valor PCF (cradle to gate) calculado aproximadamente com base no peso do produto e declarado voluntariamente
Número da tarifa alfandegária	94039910
ETIM 9	EC002620
ECLASS 8.0	27189261
Descrição do produto	VX IT gland plate module with brush strip, for width 800 mm, W x D 600 x 237.5 mm, one-piece, sheet steel