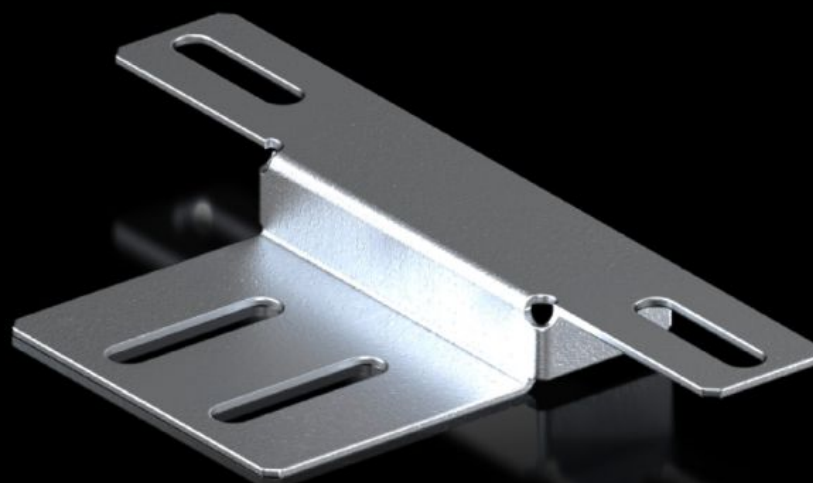


**Rittal – The System.**

Faster – better – everywhere.



**IT 5302.123**

**Fixação adicional de trilhos  
perfilados**

Estado: 14-05-2026 (Fonte: [rittal.com/pt-pt](http://rittal.com/pt-pt))

ENCLOSURES

POWER DISTRIBUTION

CLIMATE CONTROL

IT INFRASTRUCTURE

SOFTWARE & SERVICES

FRIEDHELM LOH GROUP



# IT 5302.123 - Fixação adicional de trilhos perfilados para trilho perfilado VX IT Standard de 19"

Fixação adicional de trilhos perfilados para VX IT para compensação de carga não distribuída por igual.

## Recursos

Cód. Ref.	IT 5302.123
Descrição do produto	Oferece resistência à torção dos trilhos perfilados quando a carga não está distribuída por igual. A fixação é feita diretamente entre o trilho perfilado e um perfil de montagem no nível de instalação externo da estrutura de quadro VX.
Vantagens	Na montagem parcial de 19", aplicação possível como fixação individual
Aplicações	Para fixação do trilho perfilado Standard de 482,6 mm (19") no nível de montagem externo
Material	Chapa de aço
Superfície	Com pintura
Cor	RAL 9005
Escopo de fornecimento	Inclui material de fixação
Adequado para	Largura: = 600 mm
Emb.	2 unid.
Peso líquido	0,24 kg
PCF/emb (cadle to gate)	1 kg CO2 eq (Cat B)
Nota sobre a classe de pegada de carbono do produto (PCF)	Categoria B: valor PCF (cradle to gate) calculado aproximadamente com base no peso do produto e declarado voluntariamente
Número da tarifa alfandegária	83024900
ETIM 9	EC002625
ECLASS 8.0	27189234

# Recursos

---

Descrição do produto

Mounting angle additional fastening attachment, for VX IT 19"  
mounting angle standard, for fastening the 482.6 mm (19")  
mounting angle standard onto the outer mounting level, for  
enclosure width 600 mm