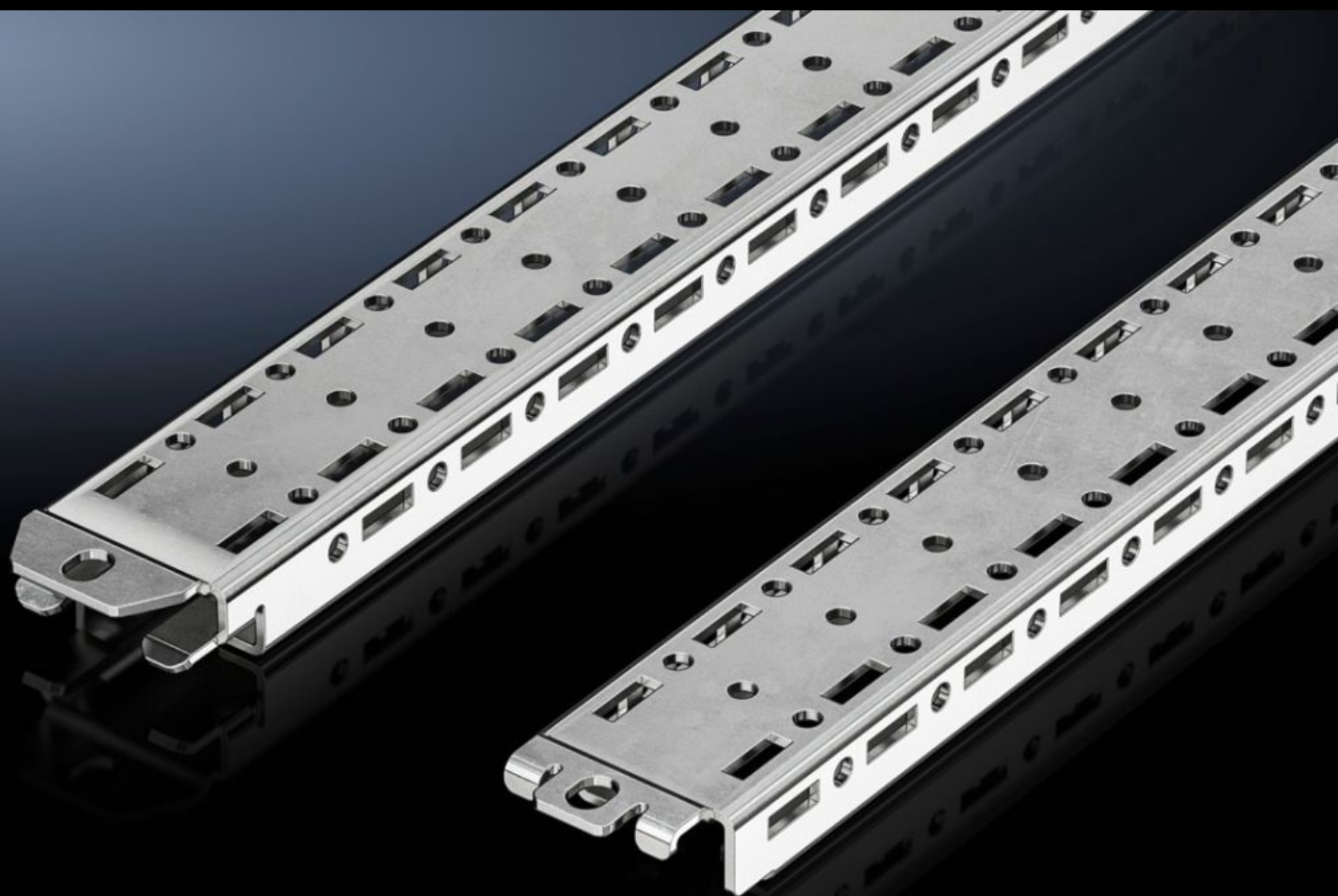


Rittal – The System.

Faster – better – everywhere.



VX 5302.170

Trilho de suporte

Estado: 22-05-2026 (Fonte: rittal.com/pt-pt)

ENCLOSURES

POWER DISTRIBUTION

CLIMATE CONTROL

IT INFRASTRUCTURE

SOFTWARE & SERVICES

FRIEDHELM LOH GROUP



VX 5302.170 - Trilho de suporte para VX IT

Recursos

Cód. Ref.	VX 5302.170
Descrição do produto	Para fixar os trilhos perfilados em racks com profundidade >1000 mm e 800 mm de largura quando são utilizadas treliças de profundidade. O trilho de suporte serve para distribuir melhor o peso em racks para redes/servidores.
Dados técnicos	Perfurações laterais redondas e quadradas
Material	Chapa de aço
Escopo de fornecimento	Inclui material de fixação
Indicação de montagem	O trilho de suporte é parafusado transversalmente no meio, abaixo das treliças de profundidade da estrutura do quadro
Adequado para	Largura: = 800 mm Profundidade: > 1.000 mm
Emb.	1 unid.
Peso líquido	0,83 kg
Peso bruto	0,961 kg
PCF/emb (cadle to gate)	3,7 kg CO2 eq (Cat B)
Nota sobre a classe de pegada de carbono do produto (PCF)	Categoria B: valor PCF (cradle to gate) calculado aproximadamente com base no peso do produto e declarado voluntariamente
Número da tarifa alfandegária	73269098
ETIM 9	EC002620
ECLASS 8.0	27189261
Descrição do produto	Support rail for VX IT, for attachment of mounting angles in enclosures with depth > 1000 mm and width 600 mm or 800 mm when depth stays are deployed. The support rail improves load distribution