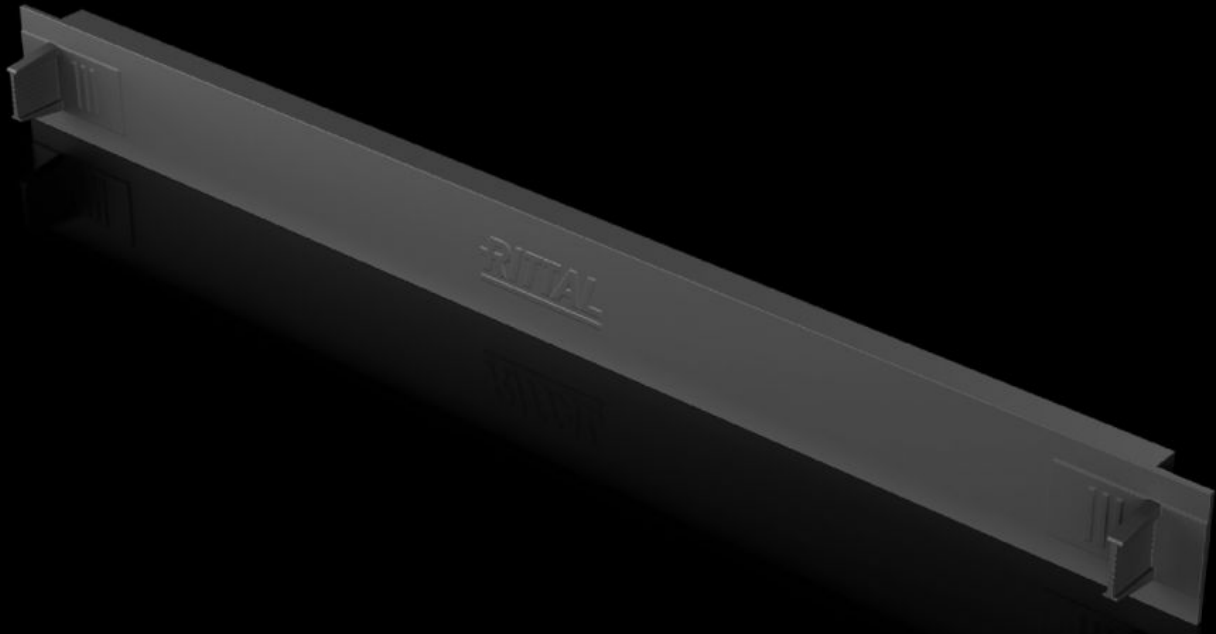


Rittal – The System.

Faster – better – everywhere.



DK 5302.200

Painel cego de 482,6 mm (19")

Estado: 08-06-2026 (Fonte: rittal.com/pt-pt)

ENCLOSURES

POWER DISTRIBUTION

CLIMATE CONTROL

IT INFRASTRUCTURE

SOFTWARE & SERVICES

FRIEDHELM LOH GROUP



DK 5302.200 - Painel cego de 482,6 mm (19") Fixação sem utilizar ferramenta

Possibilita o fechamento rápido, sem necessitar ferramenta, bem como o isolamento térmico de áreas de montagem vazias no esquema de perfurações de 19" com 1 UA.

Recursos

Cód. Ref.	DK 5302.200
Vantagens	Áreas maiores podem ser fechadas utilizando uma combinação de diversas unidades. Painel versátil para requisitos individuais. Opção de ampliação em ambos os lados com painéis adicionais. Possibilidade de desmontar e reutilizar várias vezes
Material	Plástico Proteção contra incêndio segundo a norma UL 94 HB, sem halogênio
Superfície	Fosca
Cor	RAL 9005
Escopo de fornecimento	Painel cego com 1 UA e fixação rápida integrada
Build-up height	1 UA
Dimensões	Largura: 482,6 mm
Unidades de altura	1 UA
Emb.	5 unid.
Peso líquido	0,4 kg
Peso bruto	0,605 kg
PCF/emb (cadle to gate)	1,99 KG CO2e
Número da tarifa alfandegária	73269098
ETIM 9	EC000456
ECLASS 8.0	27189217

Recursos

Descrição do produto

Blanking panel, 482.6 mm (19"), 1 U, tool-free attachment, plastic, RAL 9005