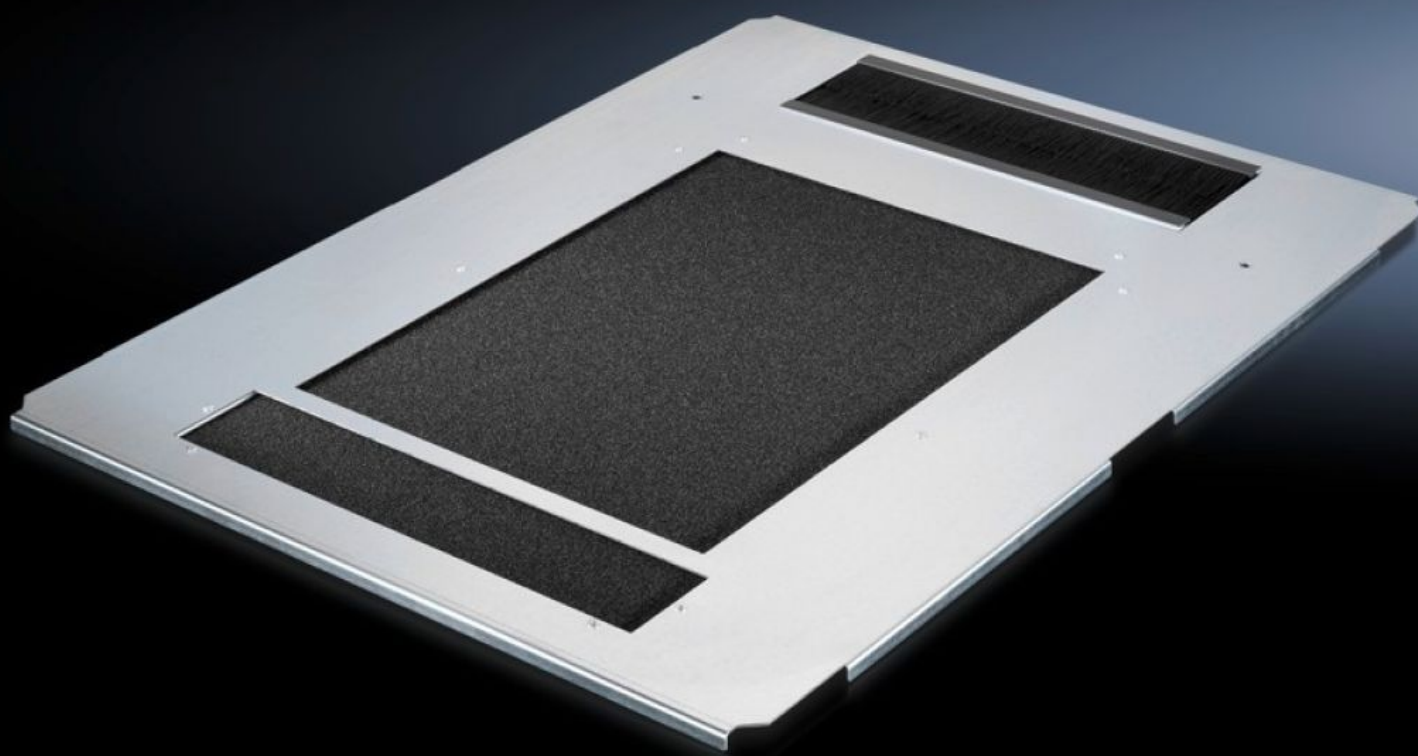


**Rittal – The System.**

Faster – better – everywhere.



**DK 5502.350**

**Chapa de base inteiriça com  
ventilação**

Estado: 22-05-2026 (Fonte: [rittal.com/pt-pt](http://rittal.com/pt-pt))

ENCLOSURES

POWER DISTRIBUTION

CLIMATE CONTROL

IT INFRASTRUCTURE

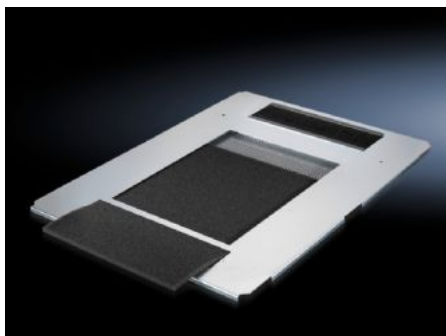
SOFTWARE & SERVICES

FRIEDHELM LOH GROUP



# DK 5502.350 - Chapa de base inteiriça com ventilação para TS IT

Ligação equipotencial através de elementos de fixação e pontos de aterramento. O kit da chapa de base destina-se a cobrir a abertura da base por completo.



## Recursos

Cód. Ref.	DK 5502.350
Descrição do produto	Para a cobertura completa do conjunto aberto de base usando apenas uma peça. Perfuração em toda a superfície. Possibilita que o fluxo de ar frio entre da base ou da base soleira. Desta forma, o fluxo contínuo de ar frio é assegurado, principalmente no caso de racks com sistema de climatização. Com régua de escova no lado de trás para introduzir facilmente os cabos por baixo, abrangendo a largura toda do armário. Os trilhos de guia integrados simplificam a montagem e a troca de um elemento filtrante.
Material	Chapa de aço Régua de escova: plástico, UL 94-HB Elemento filtrante: espuma
Superfície	Galvanizado
Escopo de fornecimento	Chapa de base inteiriça com ventilação e entrada de cabos por trás Elemento filtrante Inclui material de fixação
Adequado para	Tipo de caixa: TS IT TX CableNet Largura: 800 mm Profundidade: 1.000 mm

# Recursos

Emb.	1 unid.
Peso líquido	5,84 kg
Peso bruto	7,46 kg
Número da tarifa alfandegária	73269098
ETIM 9	EC002620
ECLASS 8.0	27189261
Descrição do produto	DK Chapa de base, inteiriça, com ventilação, com entrada de cabos atrás, inclui elemento filtrante, para TS, TS IT, TX CableNet, LxP: 800x1000 mm