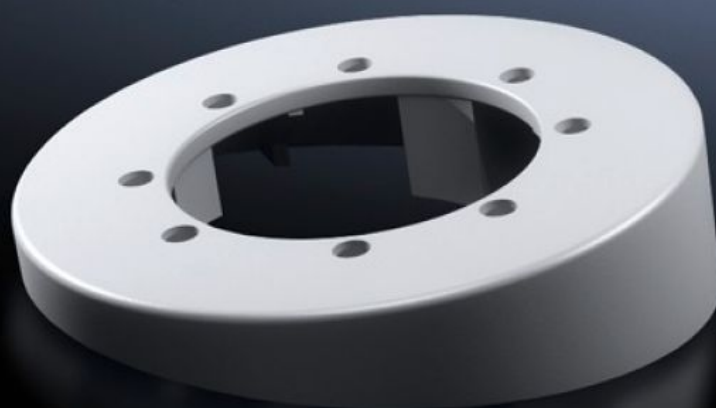


**Rittal – The System.**

Faster – better – everywhere.



**CP 6206.400**

**Adaptador de inclinação de 10°**

Estado: 09-09-2025 (Fonte: [rittal.com/pt-pt](http://rittal.com/pt-pt))

ENCLOSURES

POWER DISTRIBUTION

CLIMATE CONTROL

IT INFRASTRUCTURE

SOFTWARE & SERVICES

FRIEDHELM LOH GROUP



# CP 6206.400 - Adaptador de inclinação de 10° para conexão do braço articulado com Ø 130 mm

Para montagem entre o sistema de acoplamento 60/120, sistema de fixação 60/120 ou o sistema de acoplamento angular 60/120 e o painel de comando.

## Recursos

Cód. Ref.	CP 6206.400
Modelo	Para montagem entre o painel de comando e Acoplamento CP 60/120/180 para conexão de braços articulados com Ø 130 mm, 6206.300, 6212.300, 6218.300 Fixação CP 60/120 para conexão de braços articulados com Ø 130 mm, 6206.320, 6212.320 Acoplamento angular de 90° CP 60/120 para conexão de braços articulados com Ø 130 mm, CP 6206.380, 6212.380
Descrição do produto	Para montagem entre o sistema de acoplamento 60/120, sistema de fixação 60/120 ou o sistema de acoplamento angular 60/120 e o painel de comando.
Material	Zinco fundido sob pressão
Cor	RAL 7035
Escopo de fornecimento	Inclui vedações Material de fixação
Rifid y/n	sim
Emb.	1 unid.
Peso líquido	0.6
Peso bruto	0.617
Número da tarifa alfandegária	79070000
EAN	4028177684423
ETIM 9	EC000882
ECLASS 8.0	27400556

# Aprovações

---

Explicações

Manufacturer's declaration