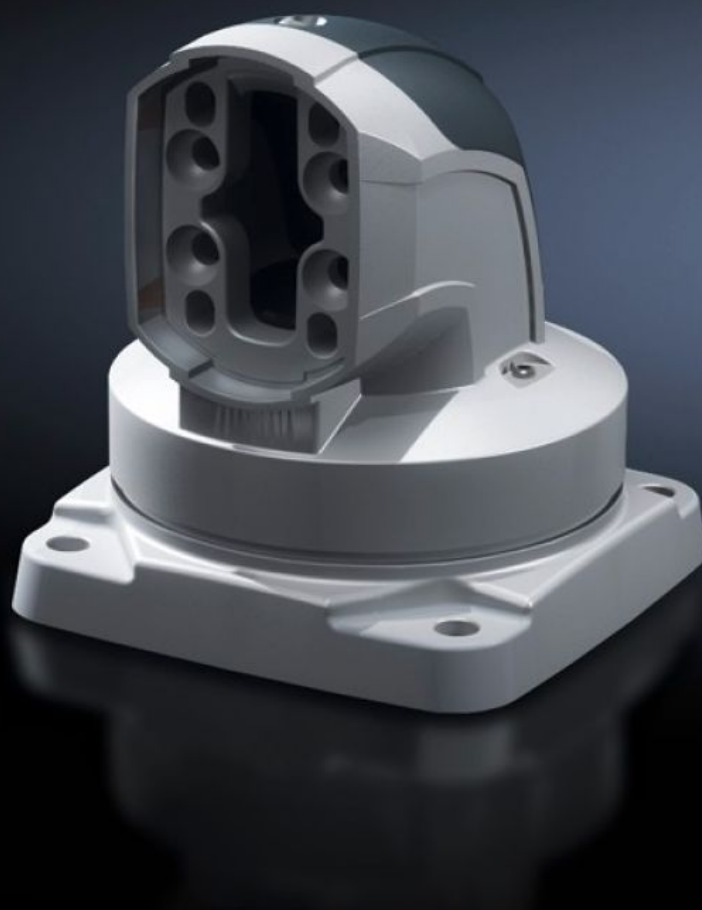


Rittal – The System.

Faster – better – everywhere.



CP 6206.700

Articulação superior CP 60

Estado: 31-01-2026 (Fonte: rittal.com/pt-pt)

ENCLOSURES

POWER DISTRIBUTION

CLIMATE CONTROL

IT INFRASTRUCTURE

SOFTWARE & SERVICES

FRIEDHELM LOH GROUP



CP 6206.700 - Articulação superior CP 60 Saída horizontal

Para a conexão giratória do sistema de braço articulado em superfícies horizontais, permite também a instalação suspensa em tetos. Cobertura removível para facilitar a passagem de cabos.

Recursos

Cód. Ref.	CP 6206.700
Descrição do produto	Para a conexão giratória do sistema de braço articulado em superfícies horizontais, permite também a instalação suspensa em tetos. Cobertura removível para facilitar a passagem de cabos.
Material	Cobertura: plástico Articulação superior: alumínio fundido
Cor	Cobertura: RAL 7024 Articulação superior: RAL 7035
Escopo de fornecimento	Inclui vedações Parafusos para limitação do ângulo de giro Parafusos de regulagem Parafusos autoatarraxantes para montagem de perfis de sustentação
Giratório/inclinável	sim
Rotation angle/swivel area	Aprox. 330° O ângulo de giro pode ser limitado pela montagem dos parafusos/ placa limitadora inclusos no escopo de fornecimento
Dimensões	Largura: 146 mm Altura: 158 mm
Emb.	1 unid.
Peso líquido	2.86
Peso bruto	3.06
Número da tarifa alfandegária	76169990
EAN	4028177684294

Recursos

ETIM 9	EC000882
ECLASS 8.0	27400556

Aprovações

Explicações	Manufacturer's declaration
-------------	----------------------------