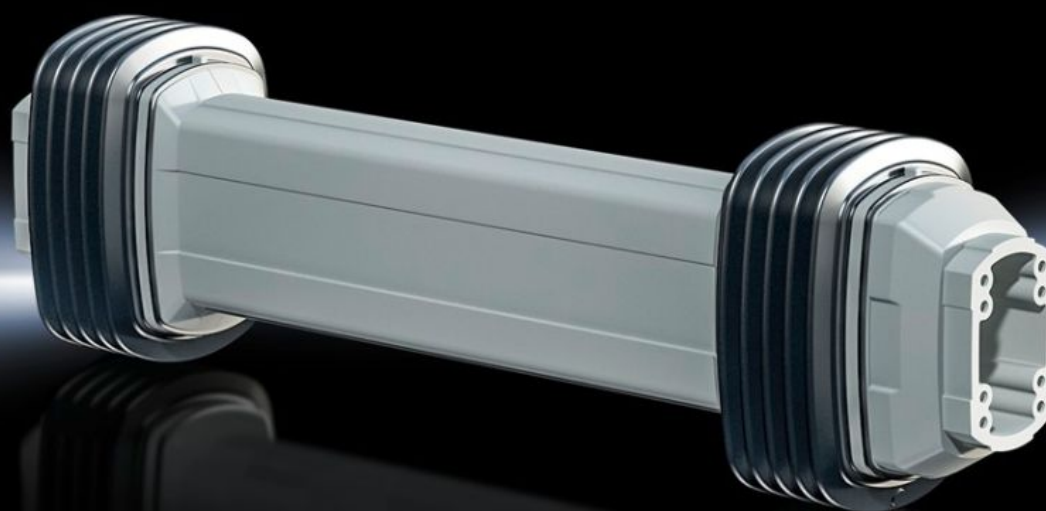
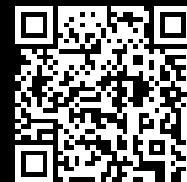


Rittal – The System.

Faster – better – everywhere.



CP 6212.120

Perfil de sustentação com altura regulável

Estado: 14-02-2026 (Fonte: rittal.com/pt-pt)

ENCLOSURES

POWER DISTRIBUTION

CLIMATE CONTROL

IT INFRASTRUCTURE

SOFTWARE & SERVICES

FRIEDHELM LOH GROUP



CP 6212.120 - Perfil de sustentação com altura regulável

Para sistemas de braço articulado

O novo perfil de sustentação com altura regulável garante uma visão perfeita dos elementos essenciais para a comunicação entre homem e máquina. O sistema pode ser montado na lateral diretamente nos componentes do sistema de braço articulado CP 120 e na lateral do painel no sistema de braço articulado CP 120, sem necessidade de fazer adaptações.



Recursos

Cód. Ref.	CP 6212.120
Descrição do produto	O novo perfil de sustentação com altura regulável garante uma visão perfeita dos elementos essenciais para a comunicação entre homem e máquina. O sistema pode ser montado na lateral diretamente nos componentes do sistema de braço articulado CP 120 e, dependendo do modelo, na lateral do painel no sistema de braço articulado CP 60 ou CP 120, sem necessidade de fazer adaptações.

Recursos

Vantagens	<p>O braço articulado pode ser colocado em qualquer posição</p> <p>Fixação adicional possível por meio de alavanca de aperto</p> <p>Ajuste perfeito à carga por meio de um parafuso de regulagem na frente do perfil de sustentação</p> <p>Acesso ao parafuso de regulagem sem precisar desmontar nenhum componente</p> <p>Segurança pela bandeja grande para cabos e roteamento dos cabos nos pontos articulados</p> <p>Lateral removível para acesso facilitado ao roteamento dos cabos</p> <p>Independente da altura, o ângulo de inclinação do painel pré-montado é sempre o mesmo</p> <p>Cabos com conectores como, por exemplo, DVI e VGA, passam sem maiores problemas</p> <p>Ampla faixa de peso entre 4 e 60 kg com três sistemas (a faixa de peso é válida para painel equipado e perfil de sustentação vertical)</p>
Dados técnicos	<p>Bandeja para cabos: 43 x 21 mm (L x A), passagem máxima de conectores: 59 x 17 mm (L x A)</p> <p>Oferece mais ergonomia pela faixa de regulagem de 600 mm (\pm 300 mm)</p>
Aplicações	<p>Para operadores de todas as estaturas</p> <p>Para trabalhar em pé e sentado</p>
Material	<p>Articulações: alumínio fundido</p> <p>Fole: plástico</p>
General colour	RAL 7035
Cor	RAL 7035
Escopo de fornecimento	Inclui material de fixação
Comprimento	790 mm
Connection options enclosure	CP 120
Connection options wall / machine	CP 120
Nota	<p>Em combinações com perfil de sustentação com altura regulável, consideraro seguinte: No caso de utilização de uma articulação intermediária, sempre instalar o perfil de sustentação com altura regulável na última posição horizontal mais próxima do painel.</p>
Dimensões	Comprimento: 790 mm
Capacidade de carga	10 kg...60 kg

Recursos

Nota sobre o código de referência	Diâmetro máximo para entrada de cabos de 17 x 59 mm A faixa de peso aplica-se a um painel equipado e perfil de sustentação vertical.
Emb.	1 unid.
Peso líquido	13.76
Peso bruto	14.2
Número da tarifa alfandegária	73269060
EAN	4028177924345
ETIM 9	EC000882
ECLASS 8.0	27400556