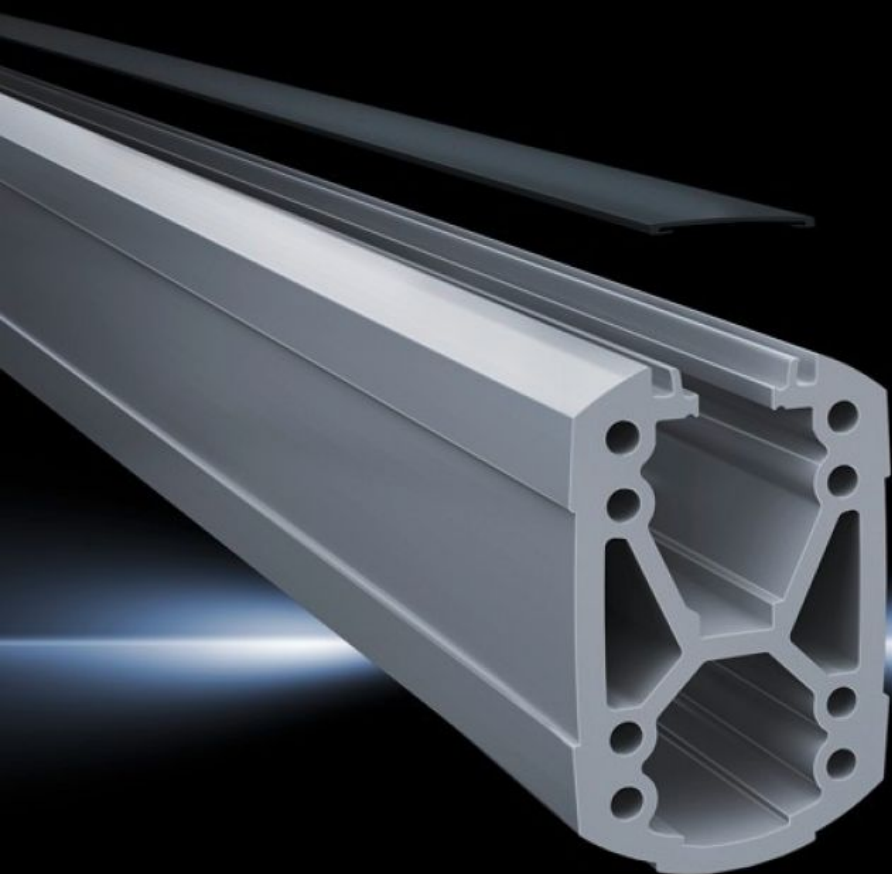


**Rittal – The System.**

Faster – better – everywhere.



**CP 6212.150**

**Perfil de sustentação CP 120**

Estado: 08-02-2026 (Fonte: [rittal.com/pt-pt](http://rittal.com/pt-pt))

ENCLOSURES

POWER DISTRIBUTION

CLIMATE CONTROL

IT INFRASTRUCTURE

SOFTWARE & SERVICES

FRIEDHELM LOH GROUP



# CP 6212.150 - Perfil de sustentação CP 120 aberto

Fixação nos elementos de união utilizando 4 parafusos autoatarraxantes na ranhura. Comprimento variável, sem necessidade de fazer rosca. Canaleta de cabos aberta para facilitar o acesso em caso de manutenção e a instalação de cabos pré-confeccionados com conectores, podendo ser fechada com perfil de cobertura. Perfil em forma de X para maior capacidade de carga, amplas canaletas para roteamento de cabos. A canaleta superior é suficiente para cabos com conectores grandes (por exemplo: DVI ou VGA), aplicada no sistema completo, permitindo uso irrestrito.

## Recursos

|                        |  |
|------------------------|--|
| Cód. Ref.              | CP 6212.150  |
| Descrição do produto   | Fixação nos elementos de união utilizando 4 parafusos autoatarraxantes na ranhura. Comprimento variável, sem necessidade de fazer rosca. Canaleta de cabos aberta para facilitar o acesso em caso de manutenção e a instalação de cabos pré-confeccionados com conectores, podendo ser fechada com perfil de cobertura. Perfil em forma de X para maior capacidade de carga, com amplas canaletas para roteamento de cabos. A canaleta superior é suficiente para cabos com conectores grandes (por exemplo: DVI ou VGA), aplicada no sistema completo, permitindo uso irrestrito. |
| Material               | Perfil de sustentação: perfil em alumínio extrudado<br>Cobertura: plástico   |
| Cor                    | Perfil de sustentação: RAL 7035<br>Cobertura: RAL 7024   |
| Escopo de fornecimento | Perfil de sustentação<br>Tampa de encaixe  |
| Comprimento            | 500 mm   |
| Dimensões              | Largura: 75 mm<br>Altura: 120 mm<br>Comprimento: 500 mm  |
| Emb.                   | 1 unid.  |
| Peso líquido           | 4.631  |

# Recursos

|                               |               |
|-------------------------------|---------------|
| Peso bruto                    | 4.831         |
| Número da tarifa alfandegária | 76042100      |
| EAN                           | 4028177683969 |
| ETIM 9                        | EC000882      |
| ECLASS 8.0                    | 27400556      |

# Aprovações

|             |                            |
|-------------|----------------------------|
| Explicações | Manufacturer's declaration |
|-------------|----------------------------|