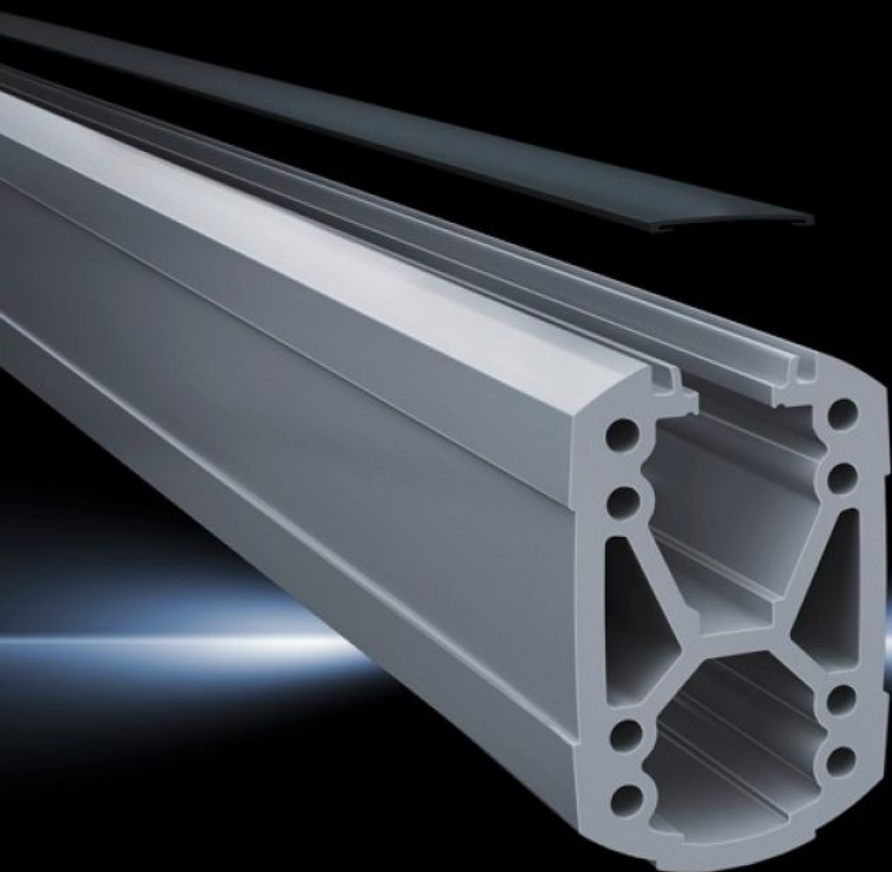


**Rittal – The System.**

Faster – better – everywhere.



**CP 6212.210**

**Perfil de sustentação CP 120**

Estado: 28-06-2026 (Fonte: [rittal.com/pt-pt](http://rittal.com/pt-pt))

ENCLOSURES

POWER DISTRIBUTION

CLIMATE CONTROL

IT INFRASTRUCTURE

SOFTWARE & SERVICES

FRIEDHELM LOH GROUP



# CP 6212.210 - Perfil de sustentação CP 120 aberto

Fixação nos elementos de união utilizando 4 parafusos autoatarraxantes na ranhura. Comprimento variável, sem necessidade de fazer rosca. Canaleta de cabos aberta para facilitar o acesso em caso de manutenção e a instalação de cabos pré-confeccionados com conectores, podendo ser fechada com perfil de cobertura. Perfil em forma de X para maior capacidade de carga, amplas canaletas para roteamento de cabos. A canaleta superior é suficiente para cabos com conectores grandes (por exemplo: DVI ou VGA), aplicada no sistema completo, permitindo uso irrestrito.

## Recursos

Cód. Ref.	CP 6212.210
Descrição do produto	Fixação nos elementos de união utilizando 4 parafusos autoatarraxantes na ranhura. Comprimento variável, sem necessidade de fazer rosca. Canaleta de cabos aberta para facilitar o acesso em caso de manutenção e a instalação de cabos pré-confeccionados com conectores, podendo ser fechada com perfil de cobertura. Perfil em forma de X para maior capacidade de carga, com amplas canaletas para roteamento de cabos. A canaleta superior é suficiente para cabos com conectores grandes (por exemplo: DVI ou VGA), aplicada no sistema completo, permitindo uso irrestrito.
Material	Perfil de sustentação: perfil em alumínio extrudado Cobertura: plástico
Cor	Perfil de sustentação: RAL 7035 Cobertura: RAL 7024
Escopo de fornecimento	Perfil de sustentação Tampa de encaixe
Comprimento	2000 mm
Dimensões	Largura: 75 mm Altura: 120 mm Comprimento: 2.000 mm
Emb.	1 unid.
Peso líquido	18,265 kg

## Recursos

---

Peso bruto	18,74 kg
Número da tarifa alfandegária	76042100
ETIM 9	EC000882
ECLASS 8.0	27400556
Descrição do produto	CP PERFIL SUSTENTAÇÃO ABERTO 2000MM

## Aprovações

---

Explicações	Manufacturer's declaration
-------------	----------------------------