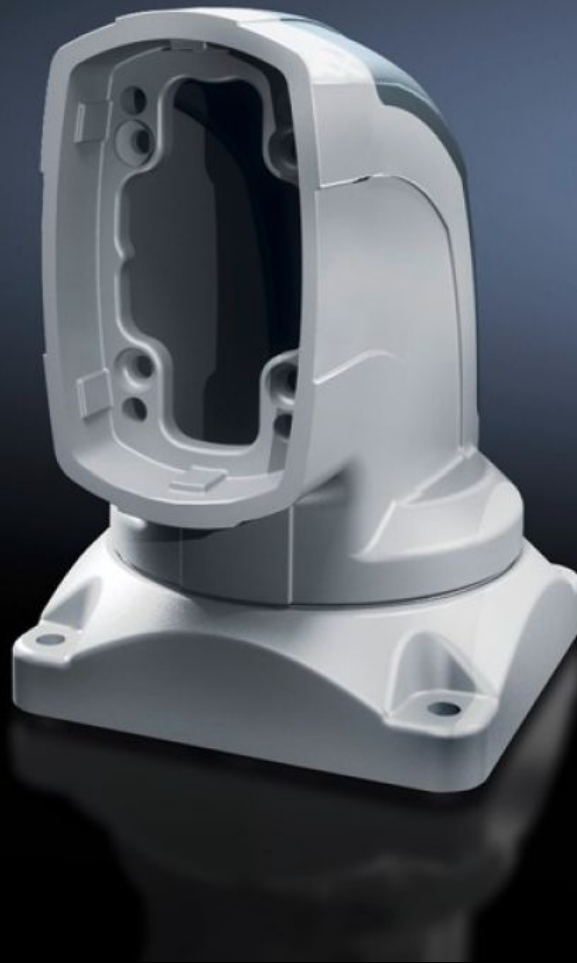


Rittal – The System.

Faster – better – everywhere.



CP 6218.700

Articulação superior CP 180

Estado: 30-03-2026 (Fonte: rittal.com/pt-pt)

ENCLOSURES

POWER DISTRIBUTION

CLIMATE CONTROL

IT INFRASTRUCTURE

SOFTWARE & SERVICES

FRIEDHELM LOH GROUP



CP 6218.700 - Articulação superior CP 180 Saída horizontal

Para a conexão giratória do sistema de braço articulado em superfícies horizontais, permite também a instalação suspensa em tetos. Cobertura removível para facilitar a passagem de cabos.

Recursos

Cód. Ref.	CP 6218.700
Descrição do produto	Para conexão giratória do sistema de braço articulado em superfícies horizontais, permite também a instalação suspensa em tetos. Cobertura removível para facilitar a passagem de cabos.
Material	Articulação superior: aço fundido Cobertura: plástico
Cor	Articulação superior: RAL 7035 Cobertura: RAL 7024
Escopo de fornecimento	Inclui vedações Parafusos para limitação do ângulo de giro Parafusos de regulagem Parafusos autoatarraxantes para montagem de perfis de sustentação
Giratório/inclinável	sim
Rotation angle/swivel area	Aprox. 330° O ângulo de giro pode ser limitado pela montagem dos parafusos/ placa limitadora inclusos no escopo de fornecimento
Emb.	1 unid.
Peso líquido	18 kg
Peso bruto	18,65 kg
PCF/emb (cadle to gate)	68,6 kg CO2 eq (Cat B)
Nota sobre a classe de pegada de carbono do produto (PCF)	Categoria B: valor PCF (cradle to gate) calculado aproximadamente com base no peso do produto e declarado voluntariamente
Número da tarifa alfandegária	73269098

Recursos

ETIM 9	EC000882
ECLASS 8.0	27400556
Descrição do produto	CP 180 Articulação Superior saída horiz.

Aprovações

Explicações	Manufacturer's declaration
-------------	----------------------------