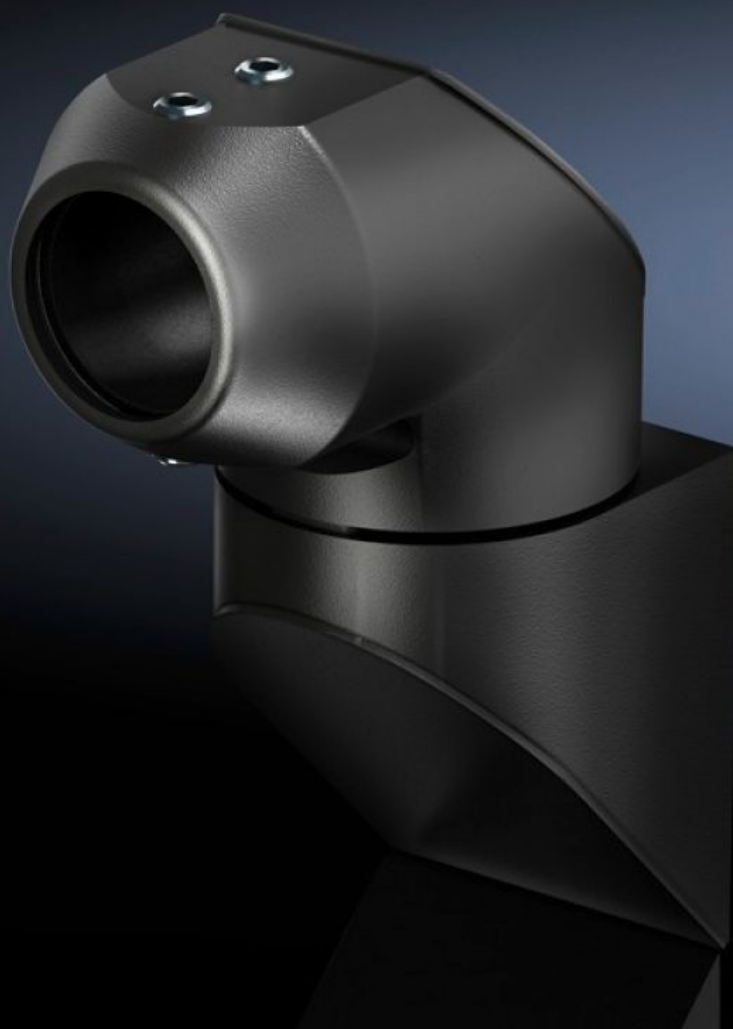


Rittal – The System.

Faster – better – everywhere.



CP 6501.150

**Articulação de parede CP 40 em
aço**

Estado: 31-01-2026 (Fonte: rittal.com/pt-pt)

ENCLOSURES

POWER DISTRIBUTION

CLIMATE CONTROL

IT INFRASTRUCTURE

SOFTWARE & SERVICES

FRIEDHELM LOH GROUP



CP 6501.150 - Articulação de parede CP 40 em aço

Para a conexão giratória de sistemas de braço articulado em superfícies verticais.

Recursos

| | |
|-------------------------------|---|
| Cód. Ref. | CP 6501.150 |
| Material | Alumínio fundido |
| Superfície | Pintura texturizada |
| Cor | RAL 7024 |
| Giratório/inclinável | sim |
| Rotation angle/swivel area | cerca de 330°, contanto que a articulação superior possa se movimentar livremente |
| Emb. | 1 unid. |
| Peso líquido | 2.119 |
| Peso bruto | 2.128 |
| Número da tarifa alfandegária | 76169990 |
| EAN | 4028177436077 |
| ETIM 9 | EC000882 |
| ECLASS 8.0 | 27400556 |

Aprovações

| | |
|-------------|----------------------------|
| Explicações | Manufacturer's declaration |
|-------------|----------------------------|