

# Rittal – The System.

Faster – better – everywhere.



## CX 6740.000

### Console vertical CX

Estado: 09-02-2026 (Fonte: [rittal.com/pt-pt](http://rittal.com/pt-pt))

ENCLOSURES

POWER DISTRIBUTION

CLIMATE CONTROL

IT INFRASTRUCTURE

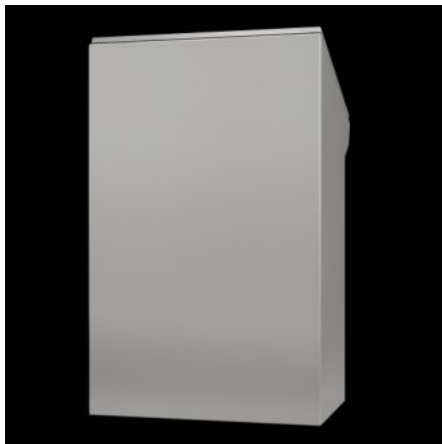
SOFTWARE & SERVICES

FRIEDHELM LOH GROUP



# CX 6740.000 - Console vertical CX

Console vertical de peça única para comando e monitoramento, com placa de montagem grande e elevado grau de proteção IP 55, disponível em quatro medidas diferentes de largura.



## Recursos

Cód. Ref.	CX 6740.000
Modelo	Consoles verticais
Material	Armário: chapa de aço de 1,5 mm Porta e tampa do console: chapa de aço de 2,0 mm com vedação em poliuretano expandido Placa de montagem: chapa de aço de 2,5 mm
Superfície	Armário, tampa e porta: pintura eletroforética por imersão, acabamento externo com pintura eletrostática a pó, pintura texturizada Placa de montagem: galvanizada
Cor	RAL 7035
Escopo de fornecimento	Armário fechado nas laterais e atrás Porta dianteira única ou dupla, com sistema de fecho de 3 pontos Placa de montagem Tampa com fechos de lingueta, dobradiça atrás e 2 hastes de fixação com bloqueio automático. Desbloqueio automático à esquerda; à direita, manual. Chapa de base Fecho: palheta dupla de 3 mm

## Recursos

Dimensões	Largura: 1.000 mm Altura: 970 mm Profundidade: 400 mm
Dimensões da placa de montagem (L x A)	920 mm x 900 mm
Profundidade superior	495 mm
Profundidade inferior	400 mm
Quantidade de portas	2
Código IK	IK10
Grau de proteção IP segundo a norma IEC 60 529	IP 55
Protection category NEMA	NEMA 1 NEMA 12
Material básico	Chapa de aço
Dimensões	Largura: 1.000 mm Altura: 970 mm Profundidade superior: 495 mm Profundidade inferior: 400 mm
Emb.	1 unid.
Peso líquido	72
Peso bruto	75.25
Número da tarifa alfandegária	94032080
EAN	4028177983632
ETIM 9	EC000784
ETIM 8	EC000784
ECLASS 8.0	27180504

## Aprovações

# Aprovações

---

Aprovações

UL + C-UL (listed)

---

Explicações

Declaration of conformity