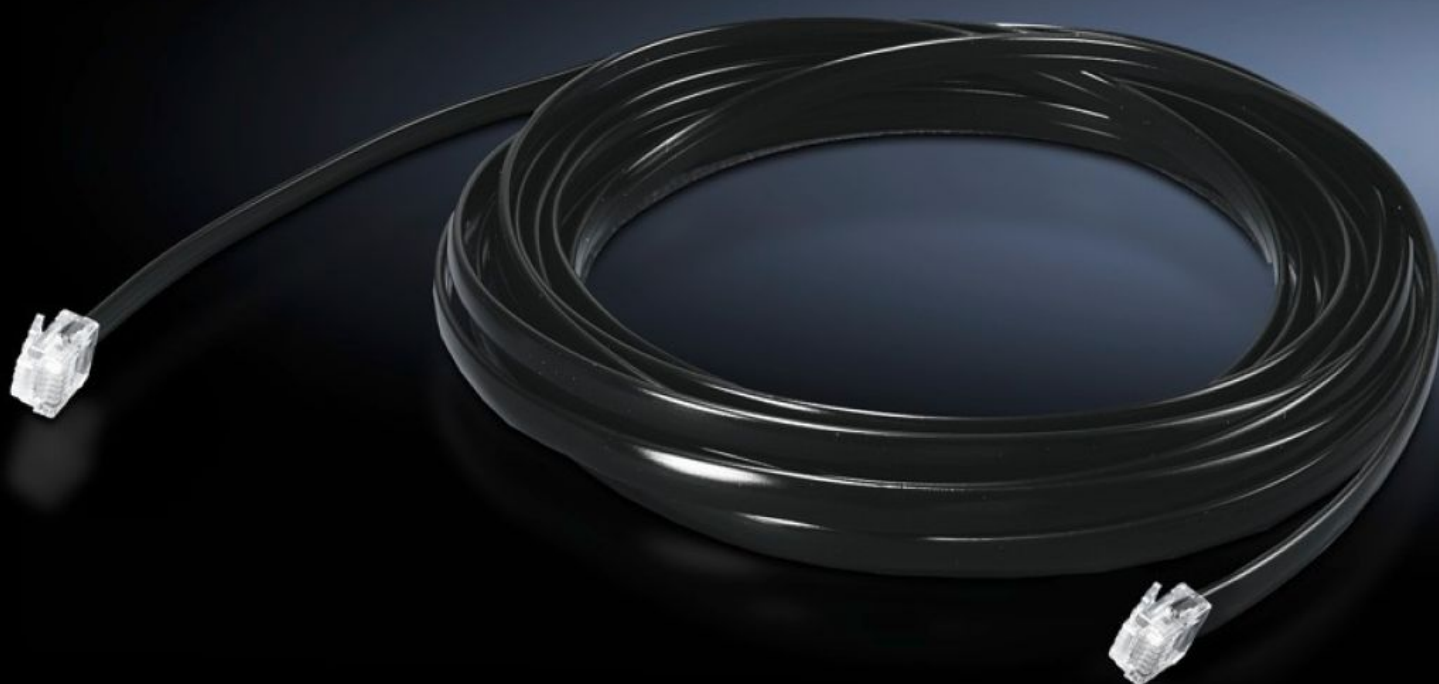


Rittal – The System.

Faster – better – everywhere.



DK 7030.093

**Cabo de ligação CAN Bus do CMC
III**

Estado: 16-06-2026 (Fonte: rittal.com/pt-pt)

ENCLOSURES

POWER DISTRIBUTION

CLIMATE CONTROL

IT INFRASTRUCTURE

SOFTWARE & SERVICES

FRIEDHELM LOH GROUP



DK 7030.093 - Cabo de ligação CAN Bus do CMC III

Interliga as unidades CAN Bus para transmissão de informação e energia.

Recursos

| | |
|--|---|
| Cód. Ref. | DK 7030.093 |
| Descrição do produto | Para fazer a ligação entre a unidade de processamento e os sensores III, as unidades III e as unidades de controle III do CAN Bus e entre esses componentes. As versões com diferentes medidas de comprimento possibilitam adaptar o sistema CMC III a várias aplicações, formando uma estrutura personalizada. |
| Aplicações | Conexão das unidades CAN Bus. Transmissão de informações e energia de cada uma das unidades da rede CAN Bus. |
| Comprimento | 2 m |
| Dimensões | Comprimento: 2 m |
| Interfaces/conexões | Conector (tipo): RJ45RJ45 |
| Faixa de temperatura de serviço | 0 °C...55 °C |
| Umidade relativa do ar (sem condensação) | 5...95 % |
| Emb. | 1 unid. |
| Peso líquido | 0,07 kg |
| Peso bruto | 0,081 kg |
| Número da tarifa alfandegária | 85444290 |
| ETIM 9 | EC000313 |
| ECLASS 8.0 | 27189253 |
| Descrição do produto | CMC III CAN-Bus Connection cable RJ45 2m |