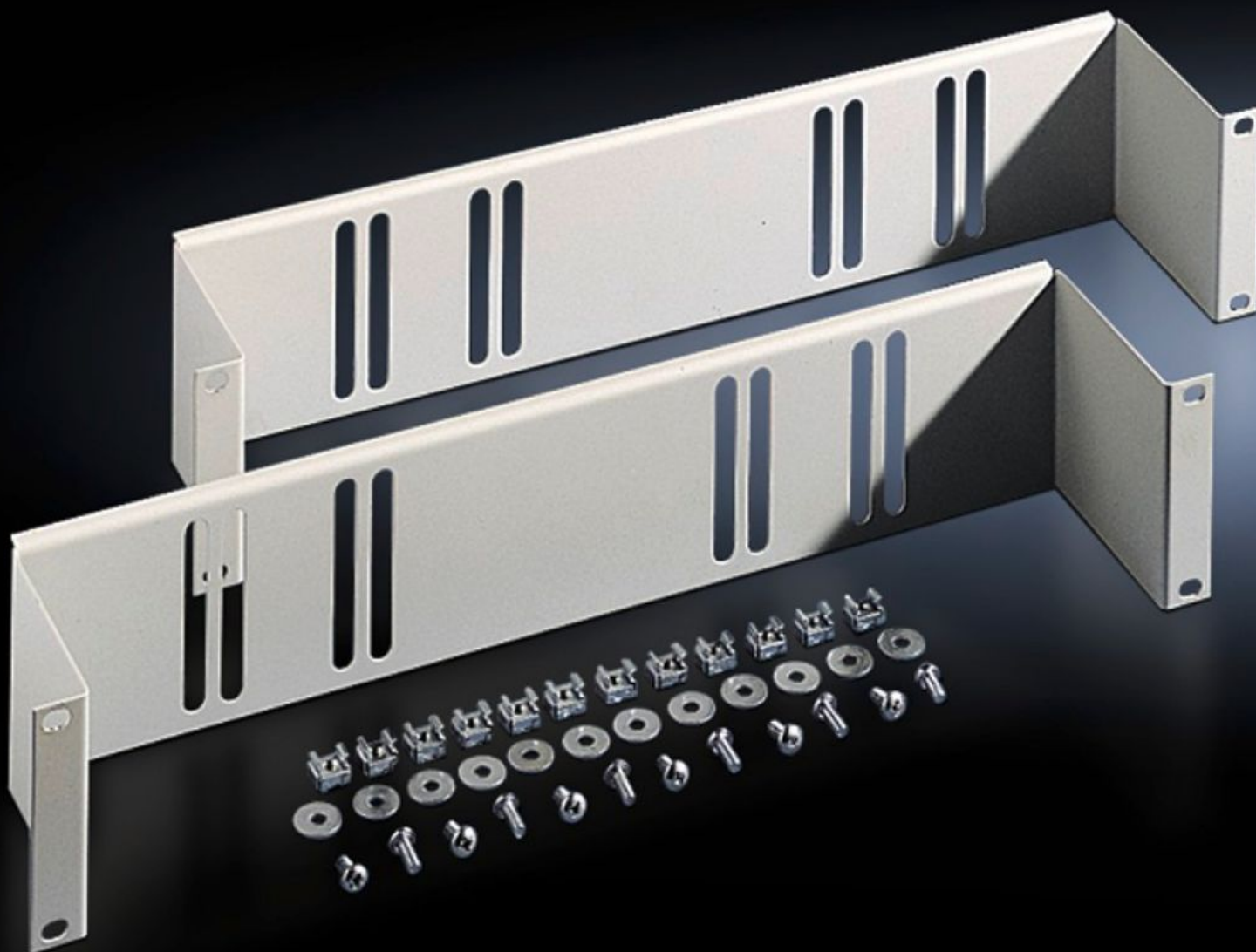


Rittal – The System.

Faster – better – everywhere.



DK 7050.035

Sistema de montagem com 2 UA

Estado: 13-05-2026 (Fonte: rittal.com/pt-pt)

ENCLOSURES

POWER DISTRIBUTION

CLIMATE CONTROL

IT INFRASTRUCTURE

SOFTWARE & SERVICES

FRIEDHELM LOH GROUP



DK 7050.035 - Sistema de montagem com 2 UA para kit de montagem LSA

Para montagem universal LSA, para o alojamento de bandejas de montagem LSA/cantoneiras de montagem universais dentro do nível de montagem de 482,6 mm (19").



Recursos

Cód. Ref.	DK 7050.035
Descrição do produto	Para a instalação de sistemas de suportes LSA no nível de montagem de 482,6 mm (19").
Material	Chapa de aço
Superfície	Com pintura
Cor	RAL 7035
Escopo de fornecimento	Inclui material de fixação
Dimensões	Profundidade: 98,5 mm
Emb.	2 unid.
Peso líquido	1,204 kg
Peso bruto	1,38 kg
PCF/emb (cadle to gate)	5,2 kg CO2 eq (Cat B)
Nota sobre a classe de pegada de carbono do produto (PCF)	Categoria B: valor PCF (cradle to gate) calculado aproximadamente com base no peso do produto e declarado voluntariamente
Número da tarifa alfandegária	83024900
ETIM 9	EC002620

Recursos

ECLASS 8.0

27189261

Descrição do produto

DK JOGO MONTAGEMLSA 19"