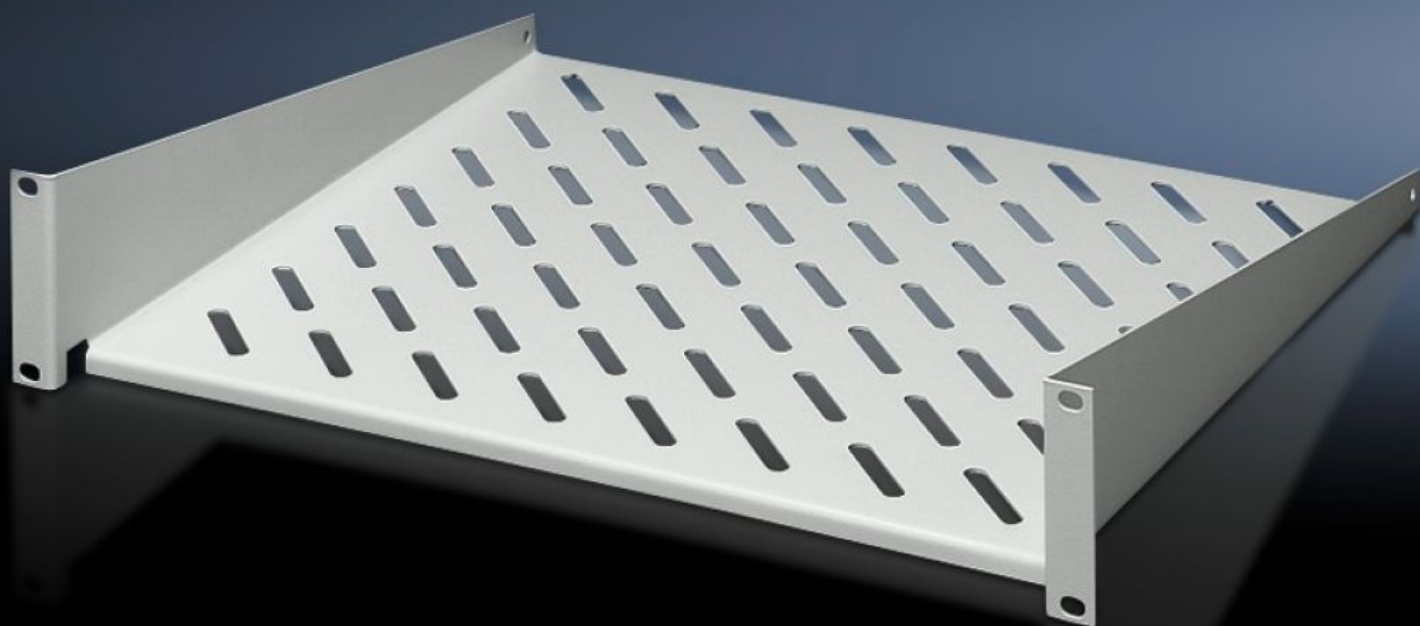


Rittal – The System.

Faster – better – everywhere.



DK 7119.250

Prateleira com 2 UA, montagem fixa

Estado: 24-08-2025 (Fonte: rittal.com/pt-pt)

ENCLOSURES

POWER DISTRIBUTION

CLIMATE CONTROL

IT INFRASTRUCTURE

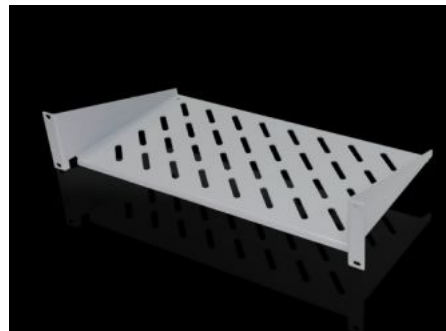
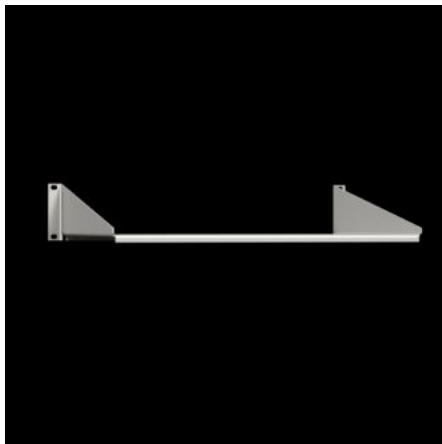
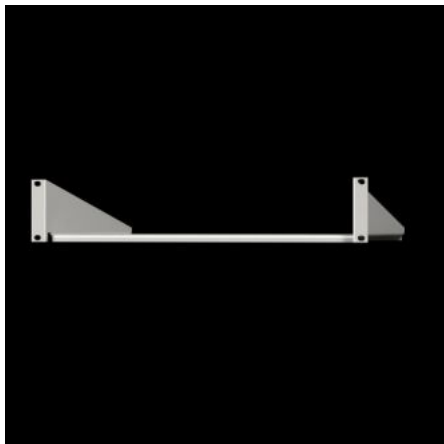
SOFTWARE & SERVICES

FRIEDHELM LOH GROUP



DK 7119.250 - Prateleira com 2 UA, montagem fixa

Prateleiras com 2 UA, montagem fixa para fixação no esquema de perfurações de 19"
Capacidade de carga: 25 kg.



Recursos

Cód. Ref.	DK 7119.250
Modelo	Em polegadas
Descrição do produto	Para montagem em um nível de fixação de 19".
Material	Chapa de aço
Superfície	Com pintura
Cor	RAL 7035
Capacidade de carga	Carga estática da superfície de 25 kg
Nota	Não é possível a combinação com trilhos telescópicos.
Dimensões	Largura: 482,6 mm Profundidade: 250 mm
Emb.	1 unid.
Peso líquido	1.92
Peso bruto	2.28
PCF/emb (cadle to gate)	9 kg CO2 eq (Cat B)
Nota sobre a classe de pegada de carbono do produto (PCF)	Categoria B: valor PCF (cradle to gate) calculado aproximadamente com base no peso do produto e declarado voluntariamente

Recursos

Número da tarifa alfandegária	94039910
EAN	4028177187207
ETIM 9	EC002620
ECLASS 8.0	27189261
