

Rittal – The System.

Faster – better – everywhere.



DK 7240.200

Réguia de tomadas

Estado: 10-05-2026 (Fonte: rittal.com/pt-pt)

ENCLOSURES

POWER DISTRIBUTION

CLIMATE CONTROL

IT INFRASTRUCTURE

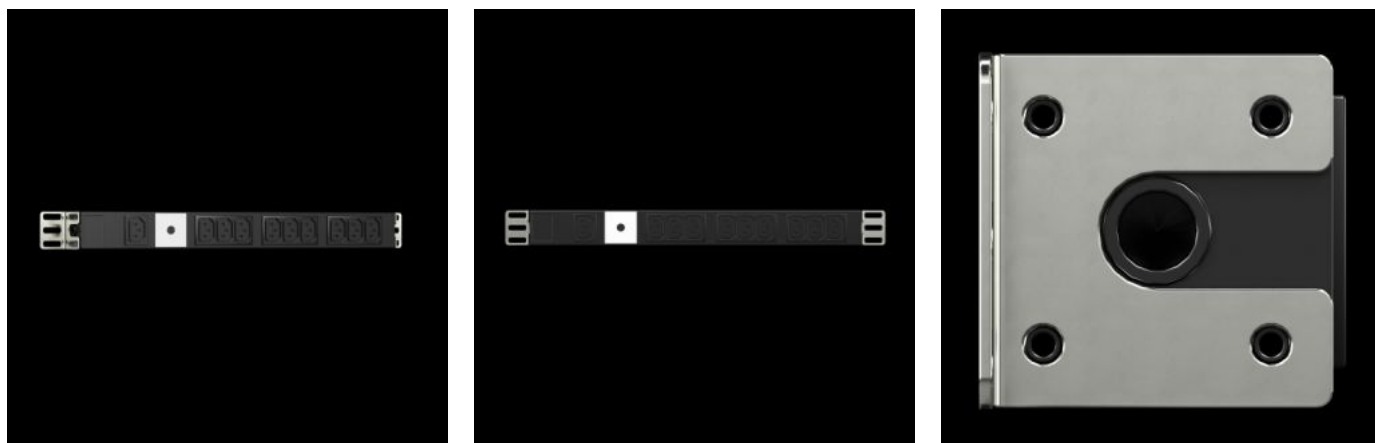
SOFTWARE & SERVICES

FRIEDHELM LOH GROUP



DK 7240.200 - Régua de tomadas para conector padrão IEC

Réguas de tomadas em diferentes versões para fixação em quadros, em caixas de distribuição DK horizontais para fixação na parede ou no nível de 482,6 mm (19").



Recursos

Cód. Ref.

DK 7240.200

Descrição do produto

As réguas de tomadas são fornecidas em variantes para diversos países e com diferentes elementos funcionais. A montagem foi projetada especialmente para ser prática e universal: a cantoneira, que pode ser instalada em quatro posições, oferece várias opções de fixação. Por exemplo, é possível instalar as réguas de tomadas com 482 mm de comprimento tanto em trilhos perfilados de 482,6 mm (19"), no quadro de montagem de 19", no quadro da caixa ou na parte traseira da caixa de distribuição para fixação na parede. As réguas de tomadas com mais de 482 mm de comprimento somente podem ser montadas no quadro da caixa. Sem necessitar de acessórios adicionais para fixação, a régua de tomadas pode ser instalada em todos os perfis em intervalos de 25 mm. Isto facilita muito a seleção, oferece maior flexibilidade e economiza espaço no almoxarifado. A fixação do cabo de entrada de tensão também foi considerada; na instalação em perfis de 482,6 mm (19") há espaço suficiente para a passagem do cabo entre a régua de tomadas e o trilho perfilado, sem que ele seja dobrado. A disposição das tomadas de segurança no ângulo de 45° possibilita utilizar perfeitamente plugues angulares.

Recursos

Vantagens	Fixação prática e universal. A flexibilidade economiza espaço no almoxarifado Na instalação em perfis de 482,6 mm (19") há espaço suficiente para a passagem do cabo entre a régua de tomadas e o trilho perfilado sem que ele seja dobrado.
Material	Perfil em alumínio anodizado natural Corpo das tomadas: policarbonato
Escopo de fornecimento	Régua de tomadas 2 cantoneiras de montagem Inclui material de fixação
Modelo	Sem interruptor
Tomadas	12 x Tomada IEC C13
Dimensões	Altura: 44 mm Profundidade: 44 mm Comprimento: 482,6 mm
Comprimento do cabo de ligação	2 m
Cabo de ligação (tipo)	H05VV-F3G1,5
Medida de fixação	452,5 mm
Tolerância da medida de fixação	25 mm
Tensão nominal de serviço	250 V AC, 50 Hz
Tensão nominal	250 V AC, 50 Hz
Corrente nominal (máx.)	16 A
Tipo de ligação (elétrica)	Terminais
Instalações possíveis	Componentes com ajuste em intervalos de 25 mm Caixa de distribuição para fixação em parede para aplicação na, atrás, horizontal (se a largura for suficiente) Quadro do armário Nível de 482,6 mm (19")

Recursos

Nota	Dependendo da aplicação, recomenda-se uma corrente de carga de reserva para evitar ativação acidental por picos de corrente de ligação Distância de fixação variável em intervalos de 25 mm. A medida indicada é do meio do orifício ao meio do orifício das cantoneiras de fixação
Normas	EN 60320-2-2
Cor da tomada	Cinza
Emb.	1 unid.
Peso líquido	0,8 kg
Peso bruto	0,864 kg
Número da tarifa alfandegária	85366990
ETIM 9	EC000330
ECLASS 8.0	27142604
Descrição do produto	DK REGUA 12TOMADAS P/CONNECT.P/IEC 10 AMP

Aprovações

Explicações	Declaration of conformity
-------------	---------------------------
