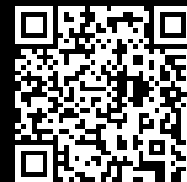


Rittal – The System.

Faster – better – everywhere.



AX 7643.350

Caixas AX IT para fixação em parede

Estado: 06-05-2026 (Fonte: rittal.com/pt-pt)

ENCLOSURES

POWER DISTRIBUTION

CLIMATE CONTROL

IT INFRASTRUCTURE

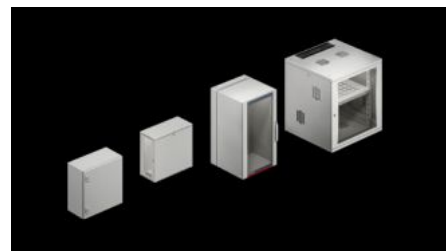
SOFTWARE & SERVICES

FRIEDHELM LOH GROUP



AX 7643.350 - Caixas AX IT para fixação em parede com trilhos perfilados de 19", profundidade variável

Caixas para TI para fixação em parede com alto grau de proteção para aplicação industrial. Com trilho perfilado de 19" com profundidade variável e placa flangeada com régua de escova para introdução dos cabos na base da caixa. Grau de proteção até IP 66 (de acordo com a placa flangeada selecionada).



Recursos

Cód. Ref.	AX 7643.350
Modelo	Caixas IT para fixação em parede com trilhos perfilados de 19", profundidade variável
Descrição do produto	Caixas para TI com base AX para fixação em parede com alto grau de proteção para aplicação industrial. Integração segura e protegida da TI diretamente no processo de suas instalações de produção.

Recursos

Vantagens	<p>Caixa para TI completamente pré-montada para a instalação direta de componentes de 19" para TI graças aos trilhos perfilados com profundidade variável</p> <p>A estrutura de caixa soldada completamente fechada assegura o nível máximo de segurança dos componentes até IP 66</p> <p>Porta(s) instalada(s) à direita podendo ser instalada(s) à esquerda</p> <p>Aproveitamento máximo do volume interno com estrutura extremamente compacta</p> <p>Montagem interna personalizada</p> <p>O recorte máximo na base da caixa com placas flangeadas otimizadas aumenta até 33% o espaço para o roteamento dos cabos</p> <p>Facilidade na introdução dos cabos pelo lado de trás por uma placa flangeada com régua de escova integrada</p>
Material	Chapa de aço
Superfície	<p>Caixa e porta: pintura eletroforética por imersão, acabamento externo com pintura eletrostática a pó, pintura texturizada</p> <p>Montagem interna: galvanizada</p>
Cor	RAL 7035
Escopo de fornecimento	<p>Caixa pra TI pré-montada totalmente fechada com porta com dobradiças</p> <p>Fecho de lingueta com palheta dupla de 3,0 mm</p> <p>Placa flangeada com régua de escova</p> <p>Trilho perfilado de 19" na frente com ajuste da profundidade em intervalos de 25 mm montado em 4 trilhos para instalação interna</p> <p>Cantoneiras de montagem</p> <p>Trilho com perfil em C montado no painel traseiro</p>
Unidades de altura	12 UA
Dimensões	<p>Largura: 600 mm</p> <p>Altura: 600 mm</p> <p>Profundidade: 350 mm</p>
Profundidade de montagem	278 mm
Altura de montagem dos componentes	12 UA
Posição de instalação da porta	À direita, podendo ser instalada à esquerda
Quantidade de fechos	2

Recursos

Instalações possíveis	Cantoneira pré-montada incluindo trilho com perfil em C para fixação de cabos Cantoneira para montagem de um trilho de aterramento central Cantoneira para montagem de uma régua de tomadas de 19"
Nota	Versão com aprovação UL sob consulta
Material básico	Chapa de aço
Fecho	Modelo do fecho: Lingueta com fecho de palheta dupla de 3 mm Quantidade de fechos: 2
Grau de proteção IP segundo a norma EN 60 529	IP 10 (caso solicitado, até IP 66) Até IP 66 (de acordo com a placa flangeada selecionada)
Placa flangeada	Tamanho: 7 Quantidade: 1
Quantidade de fechos	2
Emb.	1 unid.
Peso líquido	23,3 kg
Peso bruto	23,42 kg
PCF/emb (cadle to gate)	89,2 kg CO2 eq (Cat B)
Nota sobre a classe de pegada de carbono do produto (PCF)	Categoria B: valor PCF (cradle to gate) calculado aproximadamente com base no peso do produto e declarado voluntariamente
Número da tarifa alfandegária	94032080
ETIM 9	EC002500
ECLASS 8.0	27180208
Descrição do produto	AX IT wall-mounted IT distributor, 12 U, without mounting plate, with 482.6 mm (19") mounting angles, WHD: 600x600x350 mm (AX 1360), Pre-assembled IT enclosure with:, with hinged door, of all-round solid construction

Aprovações

Aprovações

Explicações

Declaration of conformity

Declaración de conformidad UK