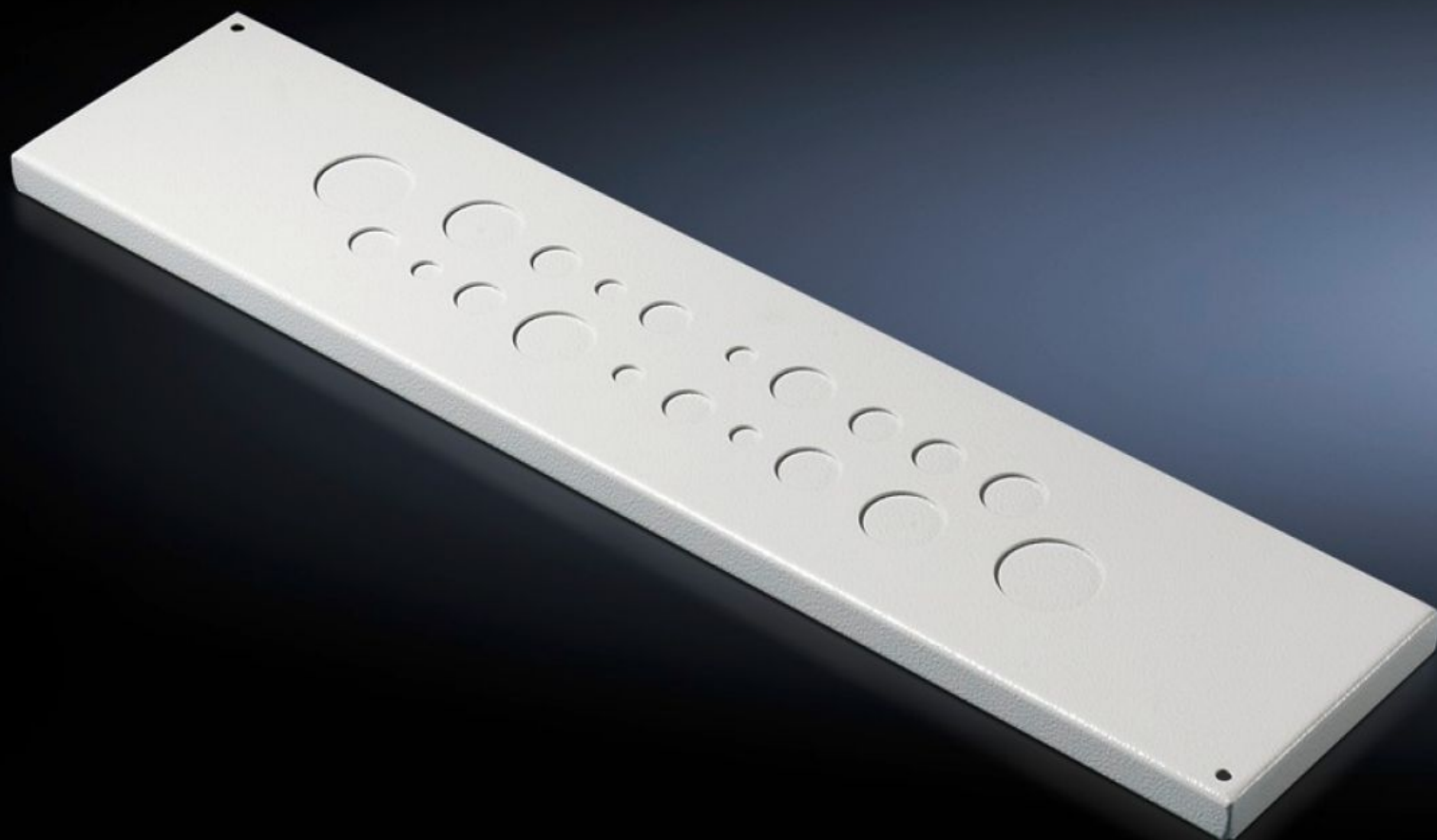
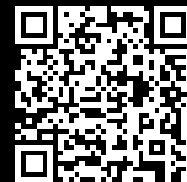


Rittal – The System.

Faster – better – everywhere.



EL 7705.235

**Placa flangeada para prensa-cabos
métricos**

Estado: 30-01-2026 (Fonte: rittal.com/pt-pt)

ENCLOSURES

POWER DISTRIBUTION

CLIMATE CONTROL

IT INFRASTRUCTURE

SOFTWARE & SERVICES

FRIEDHELM LOH GROUP



EL 7705.235 - Placa flangeada para prensa-cabos métricos Para EL

Placa flangeada dobrada com vedação em espuma de poliuretano expandido e com perfurações pré-estampadas removíveis para prensa-cabos métricos.

Recursos

Cód. Ref.	EL 7705.235
Descrição do produto	Placa flangeada dobrada, com vedação em espuma de poliuretano expandido e perfurações pré-estampadas removíveis para prensa-cabos métricos M12, M20, M25, M32 e M40.
Material	Chapa de aço de 1,5 mm
Cor	RAL 7035
Quantidade de perfurações métricas pré-estampadas	4 x M12 8 x M20 6 x M25 1 x M32 1 x M40
Dimensões	Largura: 599 mm Profundidade: 133,5 mm
Grau de proteção IP segundo a norma EN 60 529	IP 55
Number knockouts	4 8 6 1 1
Metric diameter	M12 M20 M25 M32 M40
Emb.	1 unid.

Recursos

Peso líquido	1.55
Peso bruto	1.64
PCF/emb (cadle to gate)	6,2 kg CO2 eq (Cat B)
Nota sobre a classe de pegada de carbono do produto (PCF)	Categoria B: valor PCF (cradle to gate) calculado aproximadamente com base no peso do produto e declarado voluntariamente
Número da tarifa alfandegária	73079100
EAN	4028177389854
ETIM 9	EC000211
ECLASS 8.0	27142421