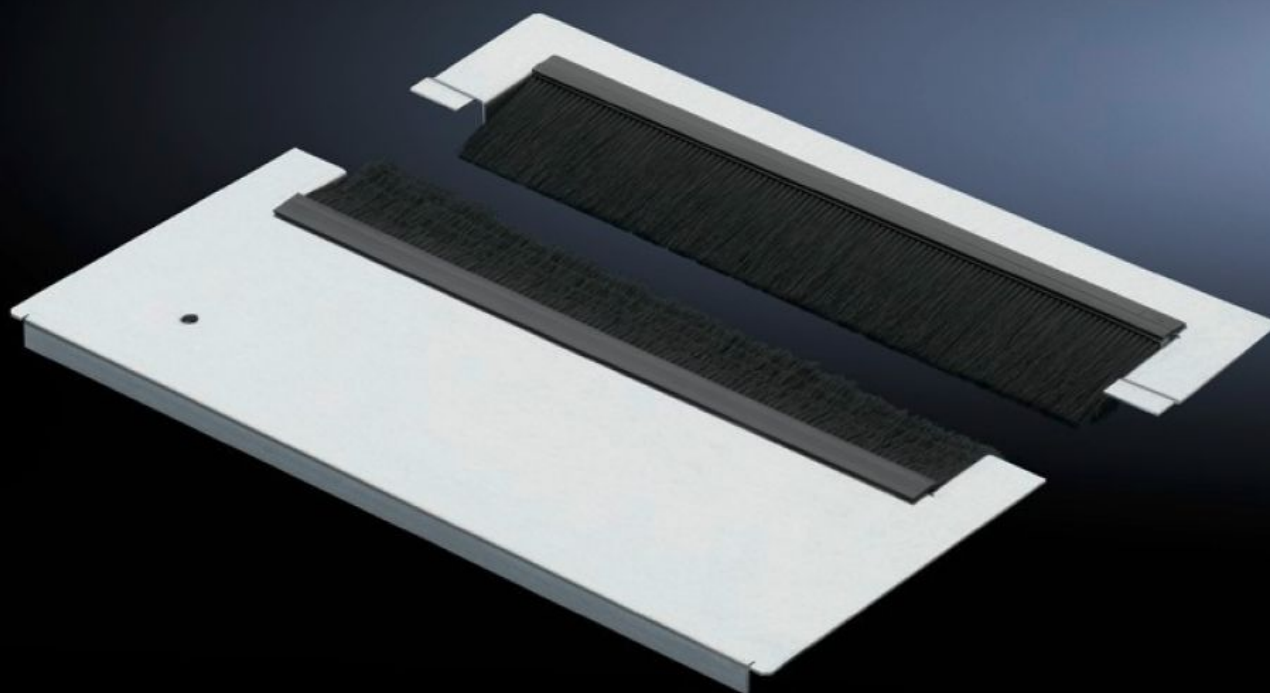


Rittal – The System.

Faster – better – everywhere.



TS 7825.367

**Módulos de chapa de base para
entrada de cabos**

Estado: 06-04-2026 (Fonte: rittal.com/pt-pt)

ENCLOSURES

POWER DISTRIBUTION

CLIMATE CONTROL

IT INFRASTRUCTURE

SOFTWARE & SERVICES

FRIEDHELM LOH GROUP



TS 7825.367 - Módulos de chapa de base para entrada de cabos para TS, TS IT, VX SE

O módulo de base bipartido possui uma entrada especial de cabos com réguas de escova posicionadas alternadamente que, mesmo no caso de uma quantidade elevada de cabos, garantem um excelente grau de vedação.



Recursos

Cód. Ref.	TS 7825.367
Modelo	Entrada de cabos com escova altamente densa
Descrição do produto	Se os cabos forem introduzidos corretamente, as réguas especiais com escovas alternadas oferecem o grau máximo de proteção. O modelo bipartido permite que o módulo de base possa ser montado posteriormente, mesmo que os cabos já tenham sido instalados.
Material	Chapa modular: chapa de aço Régua de escova: plástico, UL 94-HB, sem halogênio
Superfície	Chapa modular: galvanizada
Escopo de fornecimento	Inclui material de fixação Inclui presilhas
Nota	É necessário combinar vários módulos de chapa de base para fechar a base do TS IT por completo
Dimensões	Profundidade: 237,5 mm
Adequado para	Tipo de caixa: TS TS IT SE Largura: 600 mm

Recursos

Emb.	1 unid.
Peso líquido	1,3 kg
Peso bruto	1,42 kg
Número da tarifa alfandegária	83024200
ETIM 9	EC002620
ECLASS 8.0	27189261
Descrição do produto	DK BASE MODULAR P/ENTRADA CABO 600mmw