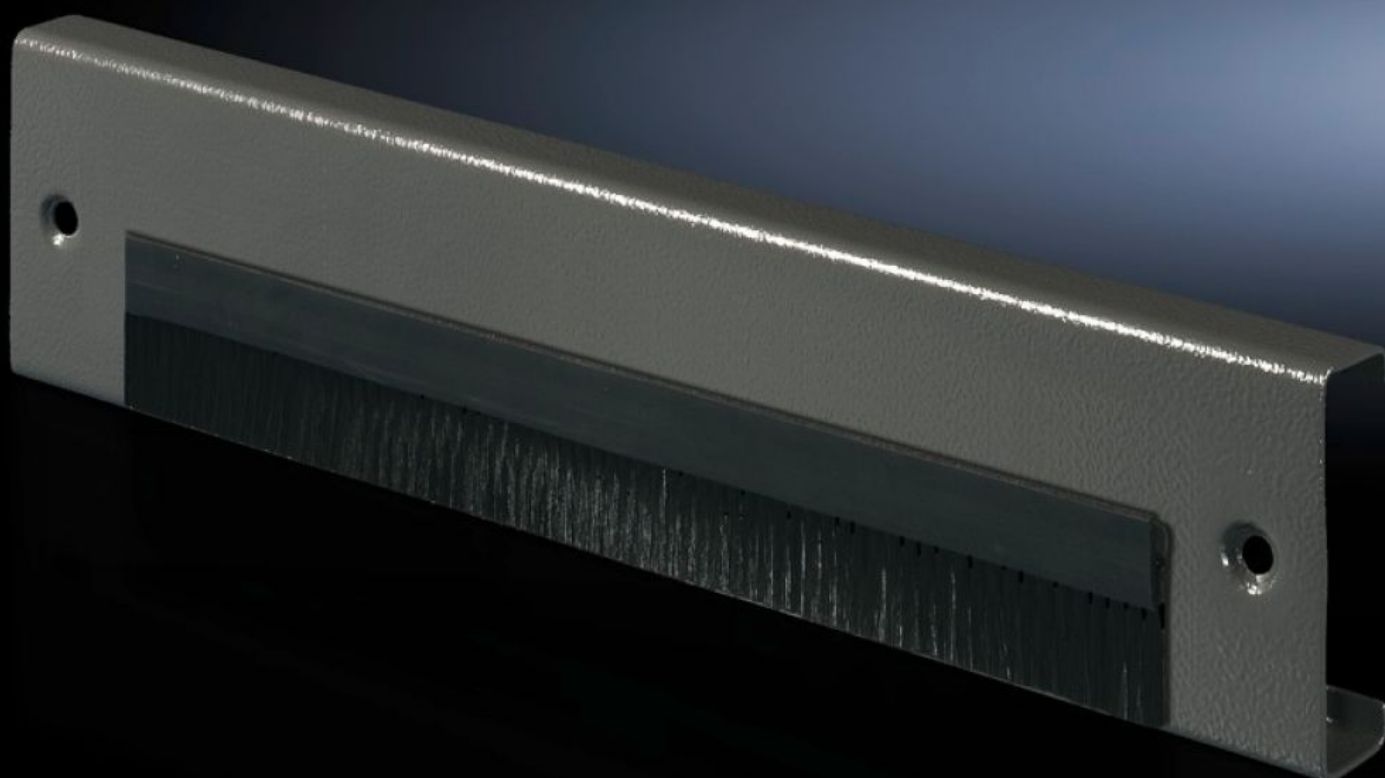
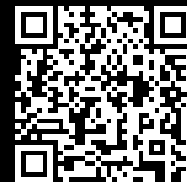


**Rittal – The System.**

Faster – better – everywhere.



**TS 7825.808**

**Acabamento da base soleira**

Estado: 09-12-2025 (Fonte: [rittal.com/pt-pt](http://rittal.com/pt-pt))

ENCLOSURES

POWER DISTRIBUTION

CLIMATE CONTROL

IT INFRASTRUCTURE

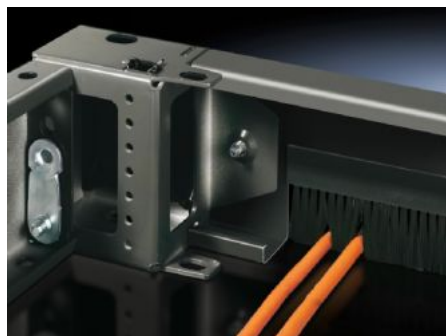
SOFTWARE & SERVICES

FRIEDHELM LOH GROUP



# TS 7825.808 - Acabamento da base soleira Com régua de escova para base soleira TS

Acabamento da base soleira com régua de escova.



## Recursos

Cód. Ref.	TS 7825.808
Descrição do produto	A complementação da tecnologia modular de bases soleiras. Também pode ser substituído posteriormente pelo acabamento dianteiro ou traseiro dos elementos da base soleira com 100 ou 200 mm de altura. Aberto em um dos lados, permite a montagem posterior mesmo quando os cabos já tiverem sido instalados.
Material	Chapa de aço
Superfície	Com pintura
Cor	RAL 9005
Dimensões	Altura: 100 mm
Suitable for plinth width	800 mm
Emb.	1 unid.
Peso líquido	2.7
Peso bruto	3.15
EAN	4028177520547
ECLASS 8.0	27189260