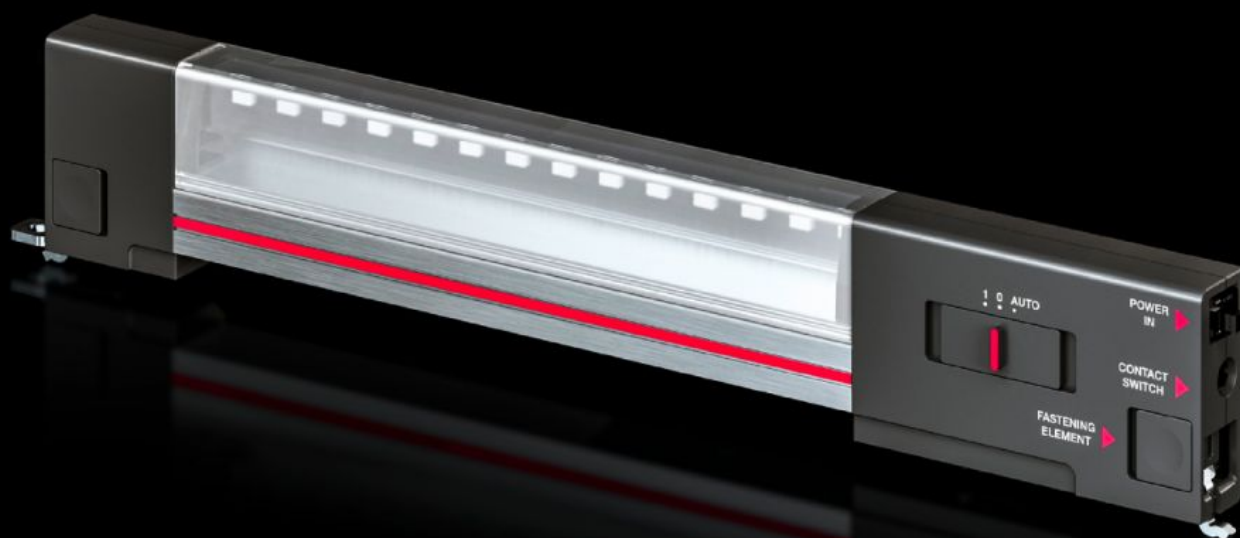


# Rittal – The System.

Faster – better – everywhere.



## DK 7859.000

## Sistema de iluminação LED para TI

Estado: 26-06-2026 (Fonte: rittal.com/pt-pt)

ENCLOSURES

POWER DISTRIBUTION

CLIMATE CONTROL

IT INFRASTRUCTURE

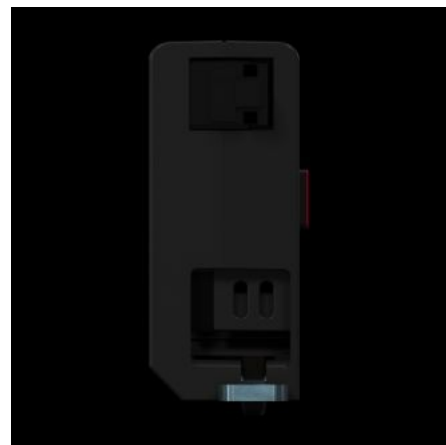
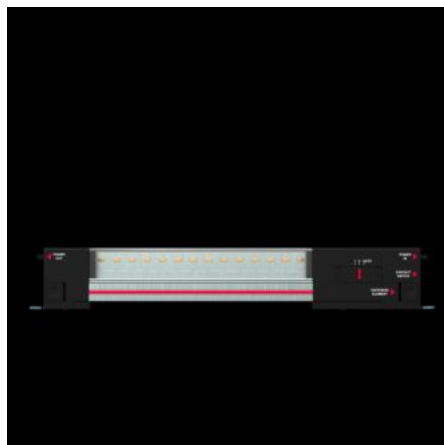
SOFTWARE & SERVICES

FRIEDHELM LOH GROUP



# DK 7859.000 - Sistema de iluminação LED para TI para sistemas de armários e de caixas para TI

Para a iluminação perfeita de sistemas de armários e caixas para TI.



## Recursos

Cód. Ref.	DK 7859.000
Modelo	Isolamento de proteção com fusível interno (T2A)
Descrição do produto	Para a iluminação perfeita de um armário de rede.
Vantagens	<ul style="list-style-type: none"><li>Possibilidade de acionamento manual ou automático pelo interruptor de contato da porta</li><li>Iluminação perfeita de todo o interior do armário</li><li>Montagem rápida Plug &amp; Play</li><li>Opcionalmente com fixação por clipe, parafuso ou ímã</li><li>Aplicação imediata devido aos cabos prontos para ligação</li><li>Fixação sem perda das unidades de altura (UA)</li></ul>
Material	<ul style="list-style-type: none"><li>Corpo da luminária: alumínio extrudado</li><li>Cobertura da lâmpada: policarbonato</li><li>Extremidades da luminária: PC-ABS</li></ul>
Cor	Caixa: RAL 7016
Escopo de fornecimento	<ul style="list-style-type: none"><li>Sistema de iluminação LED para TI</li><li>Kit de fixação por ímã</li><li>Inclui parafusos de fixação</li></ul>

# Recursos

Opções de conexão	Alimentação através de conector Chave de posicionamento da porta
Grau de proteção	II (isolamento)
Interruptor (tipo)	Integrado, liga/desliga/chave de posicionamento da porta
Tipo de montagem de luminárias	Parafusado Fixação por cliques Fixação por ímã
Instalações possíveis	Parafusar ou encaixar diretamente no perfil VX IT/VX SE TE 8000, caixa para TI: com kit de fixação por ímã AX, TP: com kit de fixação por ímã AX: com trilho para montagem interna Para operação com conector no padrão europeu CEE 7/16 e conector IEC
Corrente de iluminação	600 lm
Cor da luz	4000 K (branco neutro)
Nota	Os cabos de ligação prontos para conexão somente devem ser utilizados com o sistema de iluminação LED para TI Não é possível instalar diversos sistemas de iluminação LED para TI em cascata
Dimensões	Largura: 337 mm Altura: 55 mm Profundidade: 23 mm
Faixa de temperatura de serviço	-20 °C...55 °C
Grau de proteção IP segundo a norma IEC 60 529	IP 20
Emb.	1 unid.
Peso líquido	0,38 kg
Peso bruto	0,401 kg
Número da tarifa alfandegária	94054990
ETIM 9	EC000321
ECLASS 8.0	27189241
Descrição do produto	DK LUMINARIA LED P/ IT RACKS 600LM

# Aprovações

---

Aprovações

CCC exception letter  
UL

---

Explicações

Declaration of conformity