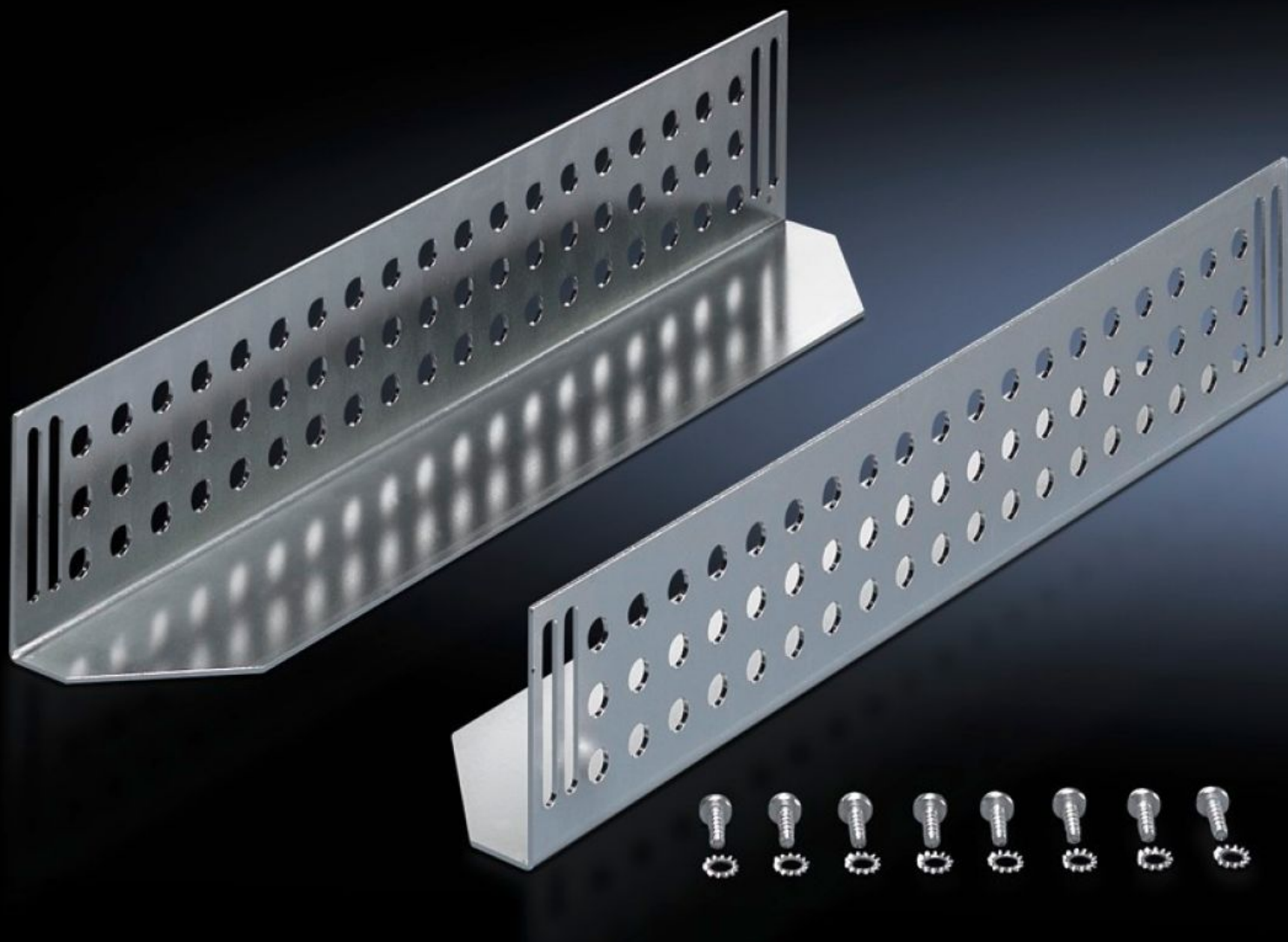
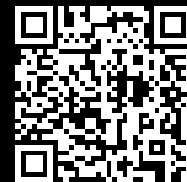


Rittal – The System.

Faster – better – everywhere.



DK 7963.410

Trilho deslizante

Estado: 10-02-2026 (Fonte: rittal.com/pt-pt)

ENCLOSURES

POWER DISTRIBUTION

CLIMATE CONTROL

IT INFRASTRUCTURE

SOFTWARE & SERVICES

FRIEDHELM LOH GROUP



DK 7963.410 - Trilho deslizante para TE

Para a montagem entre um nível de fixação dianteiro e um nível de fixação traseiro, para apoiar os componentes pesados em polegadas.

Recursos

Cód. Ref.	DK 7963.410
Descrição do produto	Para a montagem entre o nível de fixação de 19" dianteiro e traseiro. Os trilhos deslizantes oferecem apoio para os componentes pesados em polegadas.
Material	Chapa de aço
Superfície	Galvanizado
Escopo de fornecimento	Inclui material de fixação
Distance between mounting levels	495 mm
Load capacity static	800 N
Superfície de apoio	Largura: 85 mm Profundidade: 424 mm
Adequado para	Tipo de caixa: TE 8000 EL
Dimensões de montagem	Installation depth for components: 482,6 mm Largura de montagem dos componentes: 19"
Emb.	2 unid.
Peso líquido	2.08
Peso bruto	2.28
Número da tarifa alfandegária	73269098
EAN	4028177443945
ETIM 9	EC002620
ECLASS 8.0	27189261