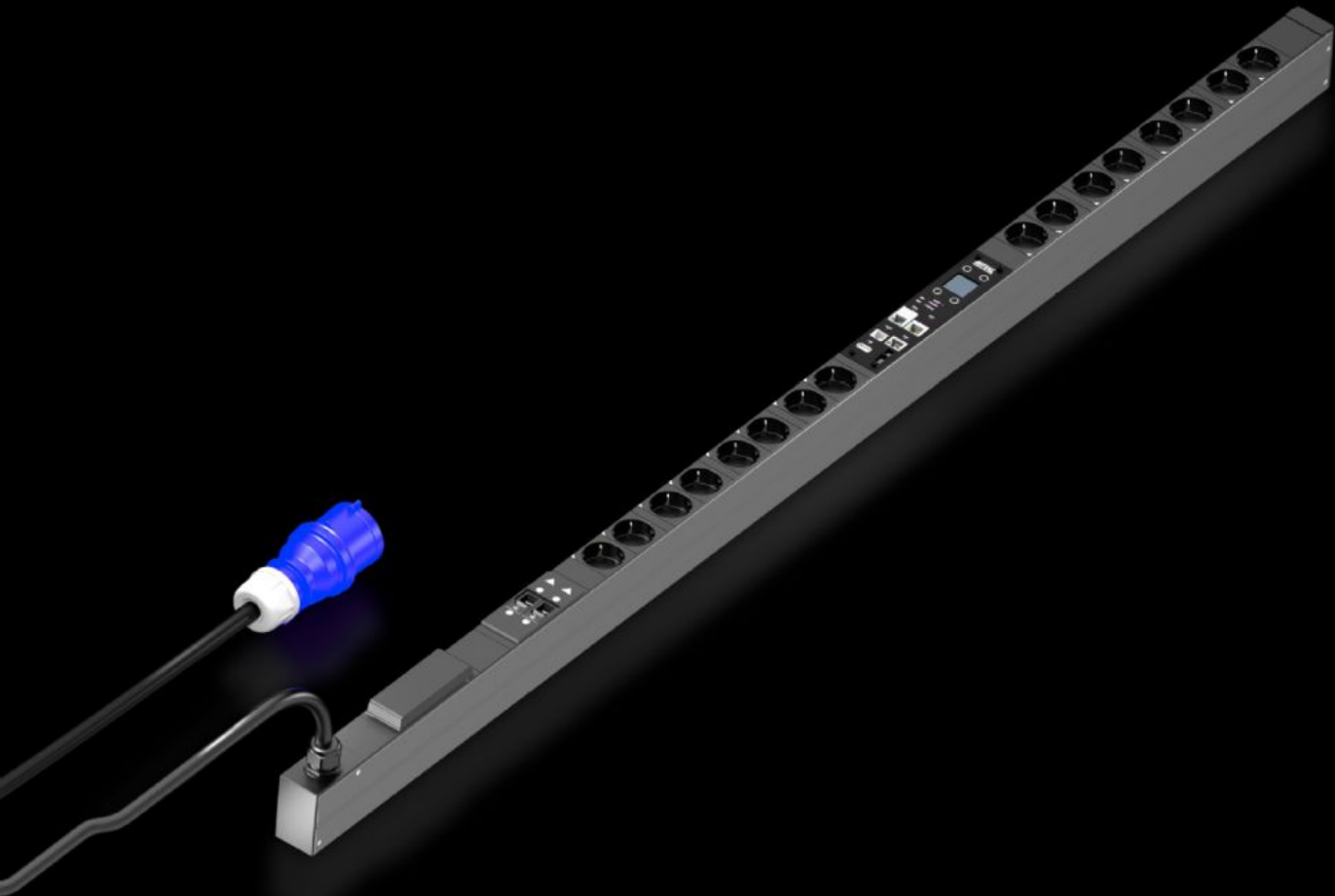


Rittal – The System.

Faster – better – everywhere.



DK 7979.414 PDU managed

Estado: 22-05-2026 (Fonte: rittal.com/pt-pt)

ENCLOSURES

POWER DISTRIBUTION

CLIMATE CONTROL

IT INFRASTRUCTURE

SOFTWARE & SERVICES

FRIEDHELM LOH GROUP



DK 7979.414 - PDU managed

Distribuição de energia high-end no rack para TI com funções de medição de energia e monitoramento para cada uma das tomadas. Entrada com conector tipo CEE (16 A/32 A) e saídas C13 e C19.



Recursos

Cód. Ref.	DK 7979.414
Modelo	PDU, managed
Descrição do produto	Distribuição de energia high-end com design compacto para racks para redes de TI e servidores. Dependendo do modelo, com amplas funcionalidades de gerenciamento para medição da energia e monitoramento.

Recursos

Vantagens

Na montagem vertical, a instalação no espaço zero U do rack VX IT ou TS IT da Rittal pode ser feita sem uso de ferramenta

Marcação a cores de fases e circuitos de fusíveis (L1 = pink, L2 = preto, L3 = branco)

Kit para montar o VX IT sem usar ferramenta

PDU com alimentação própria, não é necessária uma fonte externa

Medição com exatidão de $\pm 1\%$ (kWh) segundo a norma EN 62053-21

Programação da característica de ligação quando a tensão retorna (ligado/desligado/último status)

Programação da característica de ativação (tempo/lógica programável)

Relógio em tempo real integrado com buffer de bateria (no máximo 10 anos - a bateria pode ser trocada)

Buzzer eletromagnético integrado para alarme acústico

Valores limite reguláveis individualmente em cada tomada (aviso/ alarme) para tensão, corrente e potência

Dados técnicos

O display/unidade de controle da PDU pode ser girado 180° e trocado

Fonte de alimentação integrada totalmente redundante alimentada por todas as fases

Fonte de alimentação da PDU tolerante a falhas e redundante em todas as fases

Tensão V, corrente A, frequência Hz

Potência ativa, energia ativa, potência aparente, energia aparente

Fator de potência (cos phi) e ângulo de fase

Medição da corrente do condutor neutro/determinação do desequilíbrio de carga

Controle de fusível de PDUs com fusível integrado

Display TFT claro com 128x128 pixels (RGB) com backlight e modo de economia energética para visualização dos dados do desempenho e configuração básica da PDU

Sensores de posição para rotação do display e visualização correta da PDU no site

LEDs de várias cores (verde/amarelo/vermelho) para indicar os status da ativação e os valores limite de cada tomada individualmente

Power LED para indicação da tensão

Design com eficiência energética e baixo consumo

Recursos

Material	Perfil em alumínio anodizado preto Tomadas: plástico
Escopo de fornecimento	Inclui material de fixação
Opcionais	Proteção contra sobretensão do tipo 3 com para-raio substituível durante o funcionamento, monitoramento do status, integração na caixa da PDU Medição da corrente diferencial residual (tipo B) em cada fonte de alimentação/fase/fusível Monitoramento da proteção opcional contra sobretensão Opção de conexão de sensores CMC III CAN Bus para monitoramento do ambiente, no máximo 16 sensores Outras opções de cores para a caixa
Measurement functions, description	Alimentação de emergência do servidor web da PDU via PoE, ativação sequencial das tomadas Função de ativação por tomada Evita picos de corrente: ativação sequencial das tomadas quando a tensão retorna Os status da ativação dos relés são salvos, mesmo em caso de falha na corrente Relés biestáveis: baixo consumo energético e potência elevada, inclusive para correntes de até 300 A Agrupamentos: ativação coletiva de diversas tomadas Medição por fase ou alimentação Medição adicional por tomada CPU de alto desempenho (ARM Cortex A8) Entrada digital (contato seco) Saída adicional de alarme/relé (alternador)
Dimensões	Largura: 44 mm Profundidade: 70 mm Comprimento: 1.495 mm
Quantidade de tomadas e tipo	16 x contatos de segurança (tipo F, CEE 7/3)
Tomadas	16 x Contato de segurança
Tensão nominal de serviço	230 V (AC)
Corrente nominal (máx.)	32 A
Potência nominal	7,4 kW

Recursos

Fontes de alimentação	Quantidade: 1 Fases por fonte de alimentação: 1~
Comprimento do cabo de ligação	3 m
Tipo de ligação (elétrica)	CEE
Interfaces	Porta USB 2.0 (USB-A) para configuração em massa, atualização de firmware e datalogging Interface de rede CAN Bus (RJ45) para, no máximo, 16 sensores de ambiente Interface serial RS232 (RJ12) para unidade LTE, Scripting, CLI Aplicação de certificados próprios/TLS 1.2 Envio de e-mail em caso de alarme (SMTP) Gerenciamento de terminais incluindo gestão de autorizações Conexão com LDAP(S)/Radius/Active Directory Conexão com servidores syslog (no máximo 2 servidores) Interface Ethernet totalmente redundante de 10/100/1000 Mbit/s
Number RJ45 ports for sensor units max	2
Diretrizes	Diretriz da União Europeia sobre EMC 2004/30/UE Diretriz da União Europeia sobre Baixa Tensão 2014/35/UE
Normas	EN 62368-1 EN 61000-3 EN 61000-4 EN 61000-6 EN 62053-21
Protocolos	Servidor web (HTTP, HTTPS, SSL) SSH, Telnet, NTP TCP/IP v4 e v6, DHCP, DNS SNMP v1, v2c e v3, Modbus/TCP, OPC-UA MIB para integração em software DCIM de terceiros FTP/SFTP (atualização/transferência de arquivos)
Faixa de temperatura de serviço	5 °C...50 °C
Umidade relativa do ar (sem condensação)	10...95 %
Faixa de temperatura de armazenagem	-20 °C...70 °C

Recursos

Adequado para	Tipo de caixa: Quadro do rack VX IT: ≥ 1.800 mm Tipo de caixa: Trilhos perfilados de 19" do VX IT: ≥ 1.800 mm
Emb.	1 unid.
Peso líquido	0,001 kg
Peso bruto	0,001 kg
Número da tarifa alfandegária	85366990
ETIM 9	EC002762
ETIM 8	EC002762
ECLASS 8.0	27142604
Descrição do produto	DK PDU managed, distribuição de energia high-end incluindo funções de medição da energia, ativação e monitoramento em cada tomada, com interface de rede e display, LCP: 44x1495x70 mm, CEE 7/3: 16x contato de segurança

Aprovações

Aprovações	Cyber Security Certificate Segurança testada pela TÜV
Explicações	Declaration of conformity