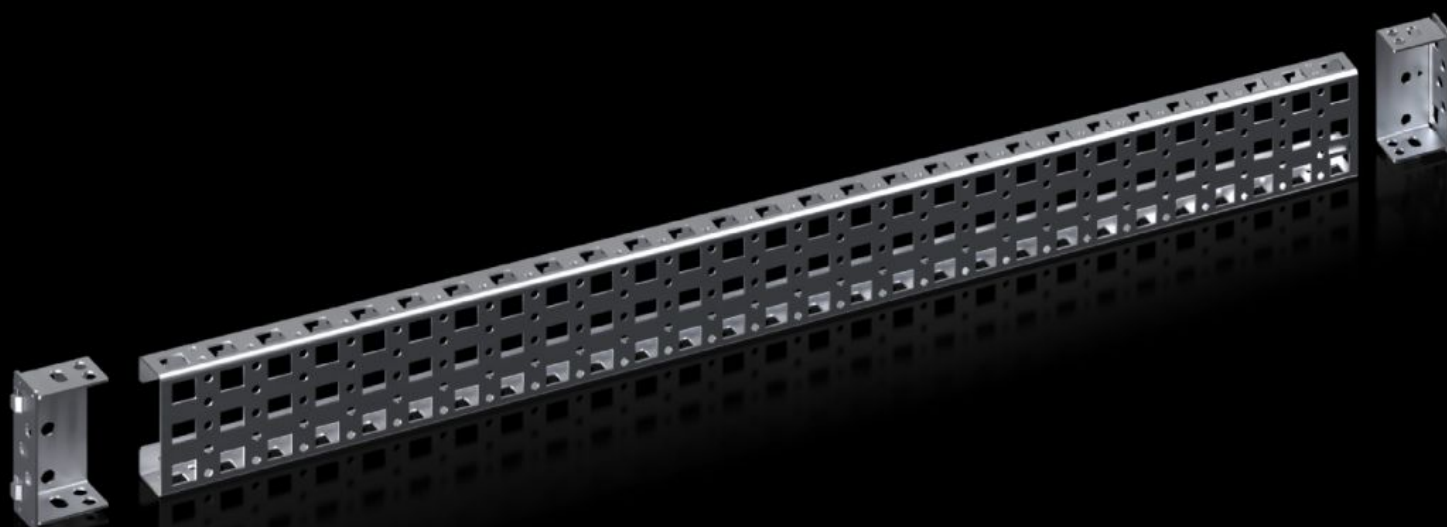


**Rittal – The System.**

Faster – better – everywhere.



**VX 8100.743**

**Chassi de montagem 23 x 64 mm**

Estado: 08-04-2026 (Fonte: [rittal.com/pt-pt](http://rittal.com/pt-pt))

ENCLOSURES

POWER DISTRIBUTION

CLIMATE CONTROL

IT INFRASTRUCTURE

SOFTWARE & SERVICES

FRIEDHELM LOH GROUP



# VX 8100.743 - Chassi de montagem 23 x 64 mm para VX, VX SE

Para a instalação interna versátil e personalizada da estrutura do armário no nível interno de montagem.



## Recursos

Cód. Ref.	VX 8100.743
Descrição do produto	Para a instalação interna versátil e personalizada da estrutura do armário no nível interno de montagem. Montagem alinhada com o quadro do armário. Com os suportes adicionais, pode ser utilizado mesmo depois que a placa de montagem já tiver sido instalada, além de estar preparado para ser cortado no comprimento desejado.
Vantagens	Esquema de perfurações nos quatro lados Orifícios em cima e embaixo para porcas gaiola para fixação de componentes próprios utilizando parafusos métricos
Material	Chapa de aço
Superfície	Galvanizado
Escopo de fornecimento	2 chassis de montagem 4 suportes para montagem Inclui material de fixação

## Recursos

---

Instalações possíveis	No VX, no nível de montagem interno no perfil do armário VX No perfil vertical do armário VX SE, em combinação com trilho adaptador VX Entre dois chassis no nível de montagem interno
Adequado para	Tipo de caixa: VX VX SE Largura/profundidade: 800 mm
Emb.	2 unid.
Peso líquido	1,454 kg
Peso bruto	1,92 kg
Número da tarifa alfandegária	73269098
ETIM 9	EC002620
ECLASS 8.0	27189234
Descrição do produto	VX Punched section, without mounting flange 23 x 64mm, for WD: 800 mm

---

## Aprovações

---

Explicações	PCF-declaration
-------------	-----------------