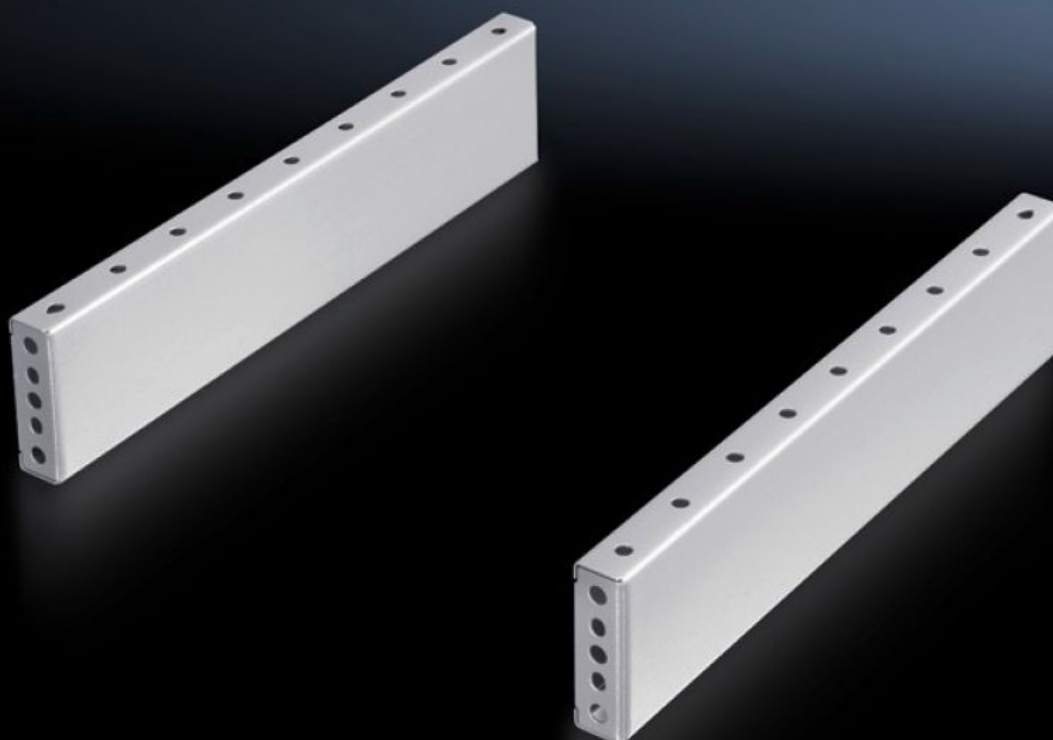


**Rittal – The System.**

Faster – better – everywhere.



**TS 8601.085**

**Acabamentos laterais de base  
soleira, 100 mm**

Estado: 02-02-2026 (Fonte: [rittal.com/pt-pt](http://rittal.com/pt-pt))

ENCLOSURES

POWER DISTRIBUTION

CLIMATE CONTROL

IT INFRASTRUCTURE

SOFTWARE & SERVICES

FRIEDHELM LOH GROUP



# TS 8601.085 - Acabamentos laterais de base soleira, 100 mm para elementos dianteiros e traseiros da base soleira

Montagem entre os elementos da base soleira. No caso de altura de 200 mm, também é possível utilizar dois acabamentos de base soleira com 100 mm cada. Para uma maior estabilização dos elementos modulares da base soleira, é possível montar os acabamentos virando-os 90°.

## Recursos

Cód. Ref.	TS 8601.085
Descrição do produto	Montagem entre os elementos da base soleira. No caso de altura de 200 mm, também é possível utilizar dois acabamentos de base soleira com 100 mm cada.
Material	Chapa de aço
Superfície	Com pintura
Cor	RAL 7035
Escopo de fornecimento	2 acabamentos para a base soleira Inclui material de fixação
Indicação de montagem	Para uma maior estabilização dos elementos modulares da base soleira, é possível montar os acabamentos de 100 mm na lateral virando-os 90°. São necessárias as peças para montagem modular da base soleira
Dimensões	Altura: 100 mm
Adequado para	Tipo de caixa: TS: = 800 mm Tipo de caixa: SE Tipo de caixa: CM Tipo de caixa: TP Tipo de caixa: PC Tipo de caixa: IW Tipo de caixa: TS IT
Emb.	2 unid.
Peso líquido	2.8

# Recursos

Peso bruto	3.46
Número da tarifa alfandegária	94039910
EAN	4028177232686
E-Number Sweden	E7239657
ECLASS 8.0	27182003