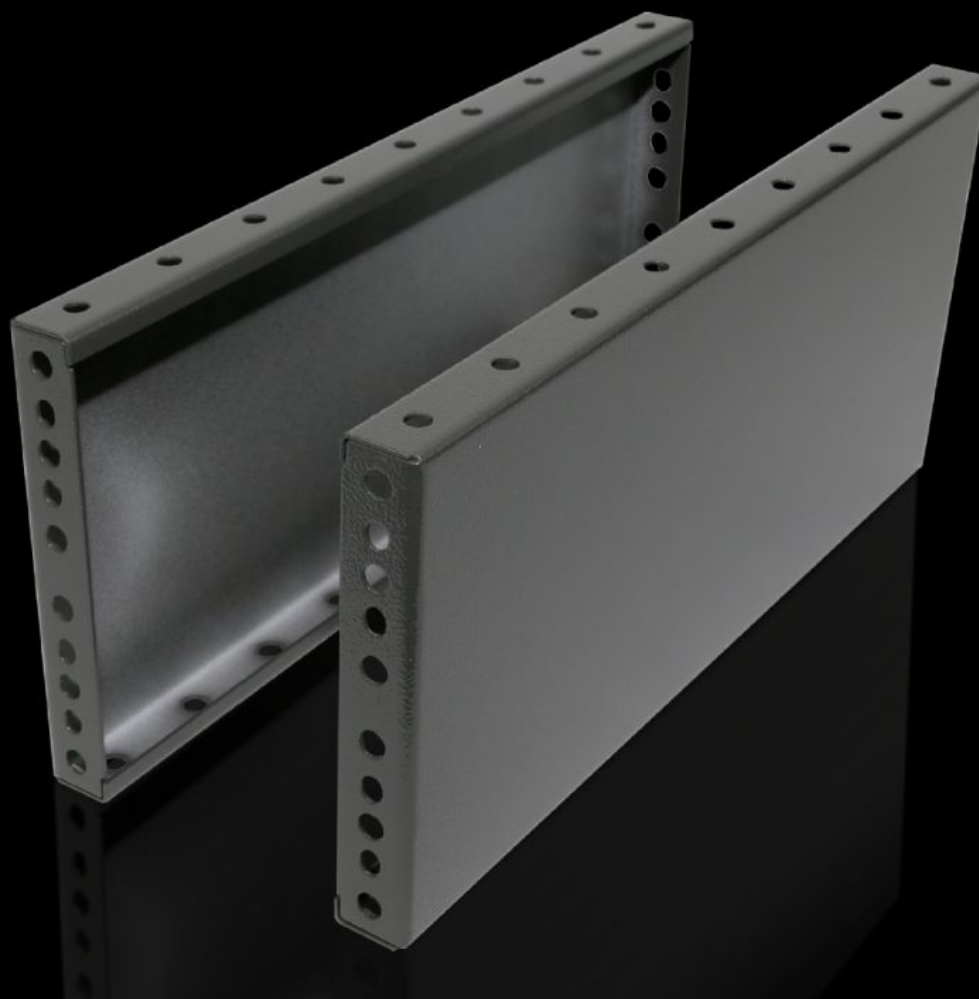


Rittal – The System.

Faster – better – everywhere.



TS 8602.060

**Acabamentos laterais de base
soleira, 200 mm**

Estado: 16-02-2026 (Fonte: rittal.com/pt-pt)

ENCLOSURES

POWER DISTRIBUTION

CLIMATE CONTROL

IT INFRASTRUCTURE

SOFTWARE & SERVICES

FRIEDHELM LOH GROUP



TS 8602.060 - Acabamentos laterais de base soleira, 200 mm para elementos dianteiros e traseiros da base soleira

Montagem entre os elementos da base soleira. No caso de altura de 200 mm, também é possível utilizar dois acabamentos de base soleira com 100 mm cada.

Recursos

Cód. Ref.	TS 8602.060
Descrição do produto	Montagem entre os elementos da base soleira. No caso de altura de 200 mm, também é possível utilizar dois acabamentos de base soleira com 100 mm cada.
Material	Chapa de aço
Superfície	Com pintura
Cor	RAL 7022
Escopo de fornecimento	2 acabamentos para a base soleira Inclui material de fixação
Indicação de montagem	Para uma maior estabilização dos elementos modulares da base soleira, é possível montar os acabamentos de 100 mm na lateral virando-os 90°. São necessárias as peças para montagem modular da base soleira
Dimensões	Altura: 200 mm
Adequado para	Tipo de caixa: TS: = 600 mm Tipo de caixa: SE Tipo de caixa: CM Tipo de caixa: TP Tipo de caixa: PC Tipo de caixa: IW Tipo de caixa: TS IT
Emb.	2 unid.
Peso líquido	3.186
Peso bruto	3.385
Número da tarifa alfandegária	94039910

Recursos

EAN	4028177208698
ECLASS 8.0	27182003