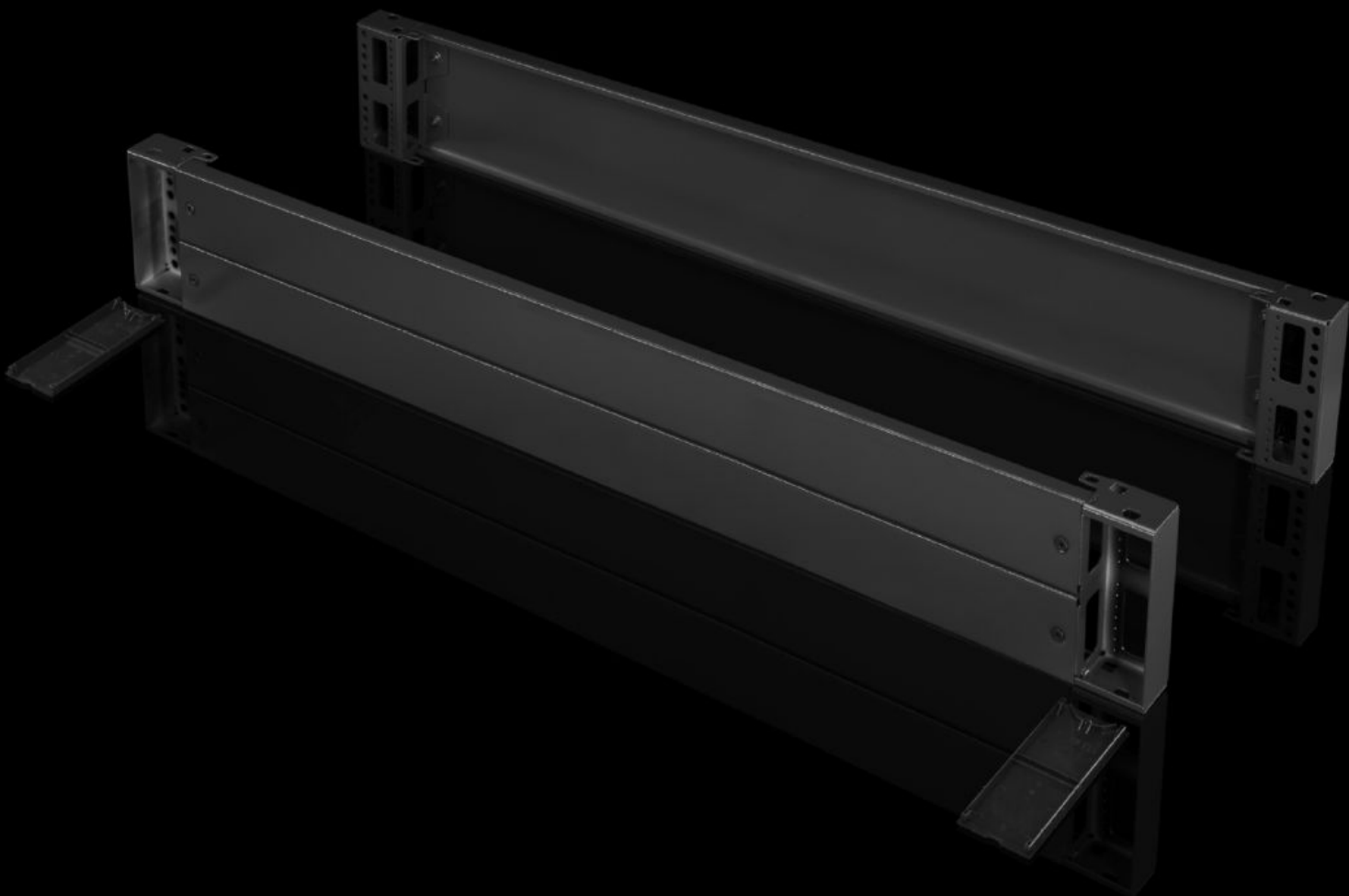
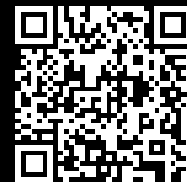


**Rittal – The System.**

Faster – better – everywhere.



**TS 8602.200**

**Elementos da base soleira  
dianteiros e traseiros, 200 mm**

Estado: 13-05-2026 (Fonte: [rittal.com/pt-pt](http://rittal.com/pt-pt))

ENCLOSURES

POWER DISTRIBUTION

CLIMATE CONTROL

IT INFRASTRUCTURE

SOFTWARE & SERVICES

FRIEDHELM LOH GROUP



# TS 8602.200 - Elementos da base soleira dianteiros e traseiros, 200 mm Chapa de aço para TS, TS IT, SE, CM, TP, PC, IW, TE

O elemento da base soleira é composto por um acabamento e duas cantoneiras pré-montadas. No caso de elementos da base soleira com 200 mm de altura, um dos acabamentos é bipartido para entrada de cabos.

## Recursos

Cód. Ref.	TS 8602.200
Modelo	fechado
Descrição do produto	O elemento da base soleira é composto por um acabamento e duas cantoneiras pré-montadas. No caso de elementos da base soleira com 200 mm de altura, um dos acabamentos é bipartido para entrada de cabos.
Material	Elementos da base soleira: chapa de aço Acabamentos: plástico
Superfície	Com pintura
Cor	RAL 7022 Acabamentos: RAL 9005
Escopo de fornecimento	2 elementos de base soleira 4 acabamentos Inclui material de fixação
Dimensões	Altura: 200 mm
Adequado para	Tipo de caixa: TS: = 1.200 mm Tipo de caixa: SE Tipo de caixa: CM Tipo de caixa: TP Tipo de caixa: PC Tipo de caixa: IW Tipo de caixa: TS IT
Emb.	2 unid.

# Recursos

---

Peso líquido	10,52 kg
Peso bruto	11,358 kg
Número da tarifa alfandegária	94039910
ECLASS 8.0	27182003
Descrição do produto	TS BASE SOLEIRA C/ 1200X200 RAL7022

---