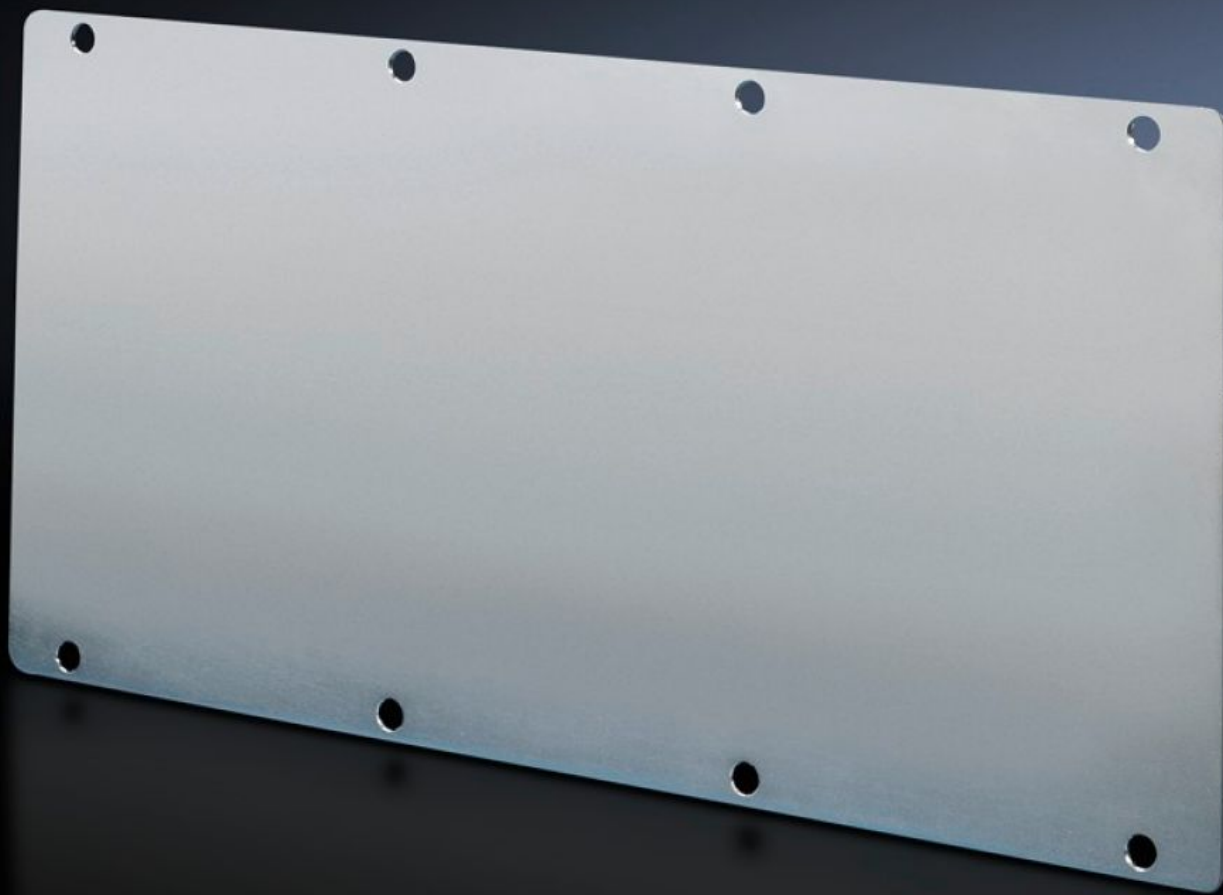


**Rittal – The System.**

Faster – better – everywhere.



# TS 8609.160

## Placas modulares

Estado: 10-02-2026 (Fonte: [rittal.com/pt-pt](http://rittal.com/pt-pt))

ENCLOSURES

POWER DISTRIBUTION

CLIMATE CONTROL

IT INFRASTRUCTURE

SOFTWARE & SERVICES

FRIEDHELM LOH GROUP



# TS 8609.160 - Placas modulares fechado

Para a cobertura de recortes não utilizados. Possibilita a adaptação simples para recortes personalizados.

## Recursos

Cód. Ref.	TS 8609.160
Modelo	fechado
Descrição do produto	Para a cobertura de recortes não utilizados. Possibilita a adaptação simples para recortes personalizados.
Material	Chapa de aço de 2,0 mm
Superfície	Galvanizado
Escopo de fornecimento	Inclui vedação
Adequado para	Tipo de caixa: VX TS
Emb.	1 unid.
Peso líquido	0.88
Peso bruto	0.936
PCF/emb (cadle to gate)	3,7 kg CO2 eq (Cat B)
Nota sobre a classe de pegada de carbono do produto (PCF)	Categoria B: valor PCF (cradle to gate) calculado aproximadamente com base no peso do produto e declarado voluntariamente
Número da tarifa alfandegária	83024200
EAN	4028177211780
ETIM 9	EC000211
ECLASS 8.0	27142421