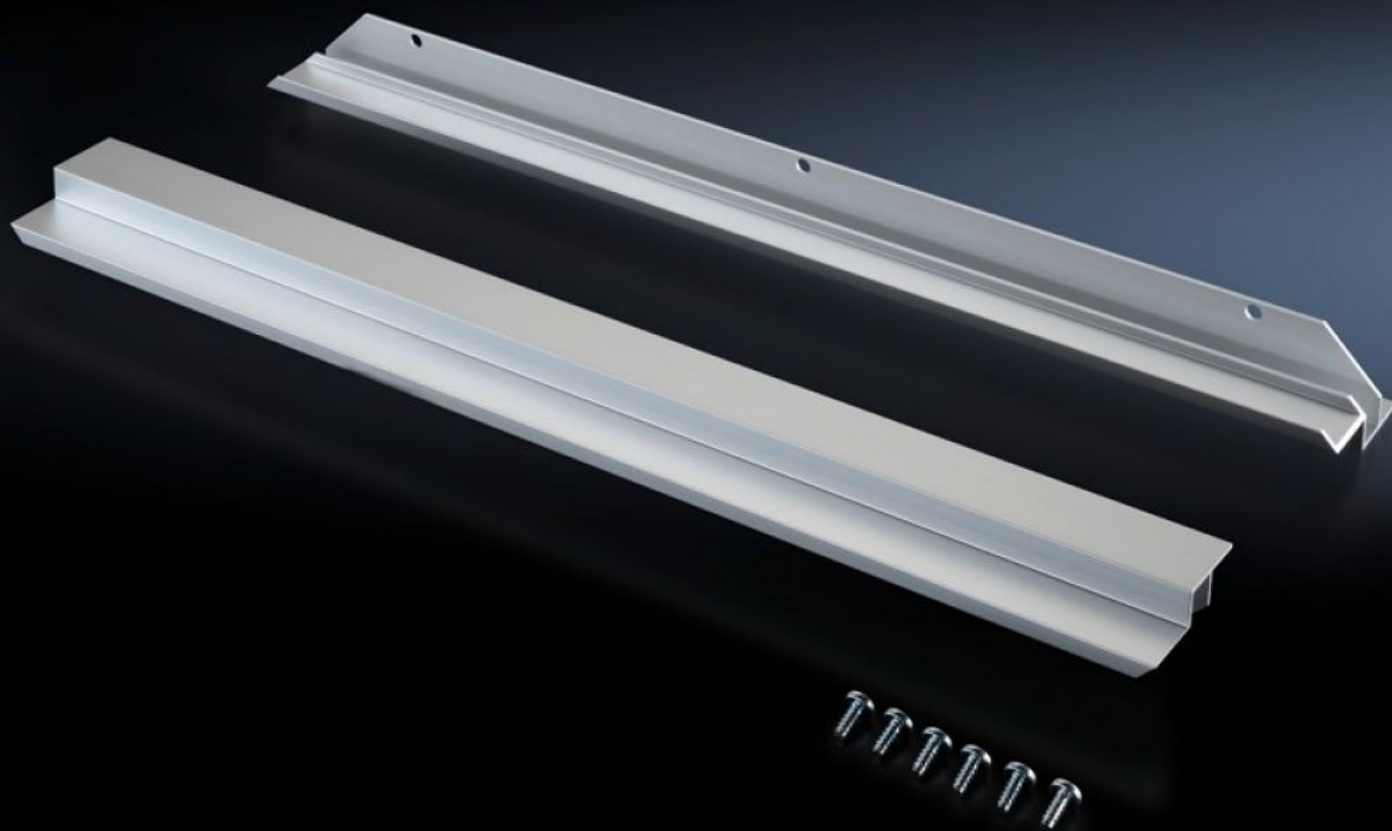


Rittal – The System.

Faster – better – everywhere.



TS 8613.040

Placas cegas horizontais de 482,6 mm (19")

Estado: 08-12-2025 (Fonte: rittal.com/pt-pt)

ENCLOSURES

POWER DISTRIBUTION

CLIMATE CONTROL

IT INFRASTRUCTURE

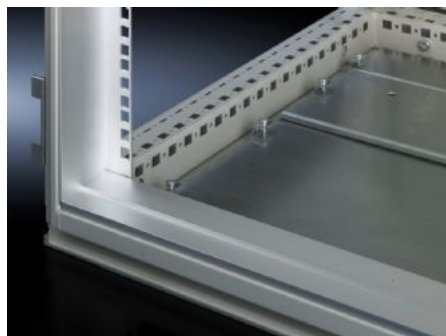
SOFTWARE & SERVICES

FRIEDHELM LOH GROUP



TS 8613.040 - Placas cegas horizontais de 482,6 mm (19") Para perfis adaptadores

Para a compensação entre os equipamentos de 482,6 mm (19") instalados em toda a altura do armário e na altura interna do armário.



Recursos

Cód. Ref.	TS 8613.040
Descrição do produto	Compensação entre os equipamentos de 482,6 mm (19") instalados em toda a altura do armário e a altura interna do armário.
Material	Perfil em alumínio extrudado
Escopo de fornecimento	Inclui material de fixação
Adequado para	Tipo de caixa: TS Altura: = 1.600 mm = 2.000 mm
Emb.	2 unid.
Peso líquido	0.6
Peso bruto	0.719
Número da tarifa alfandegária	83024200
EAN	4028177213159
ETIM 9	EC002625
ECLASS 8.0	27189234