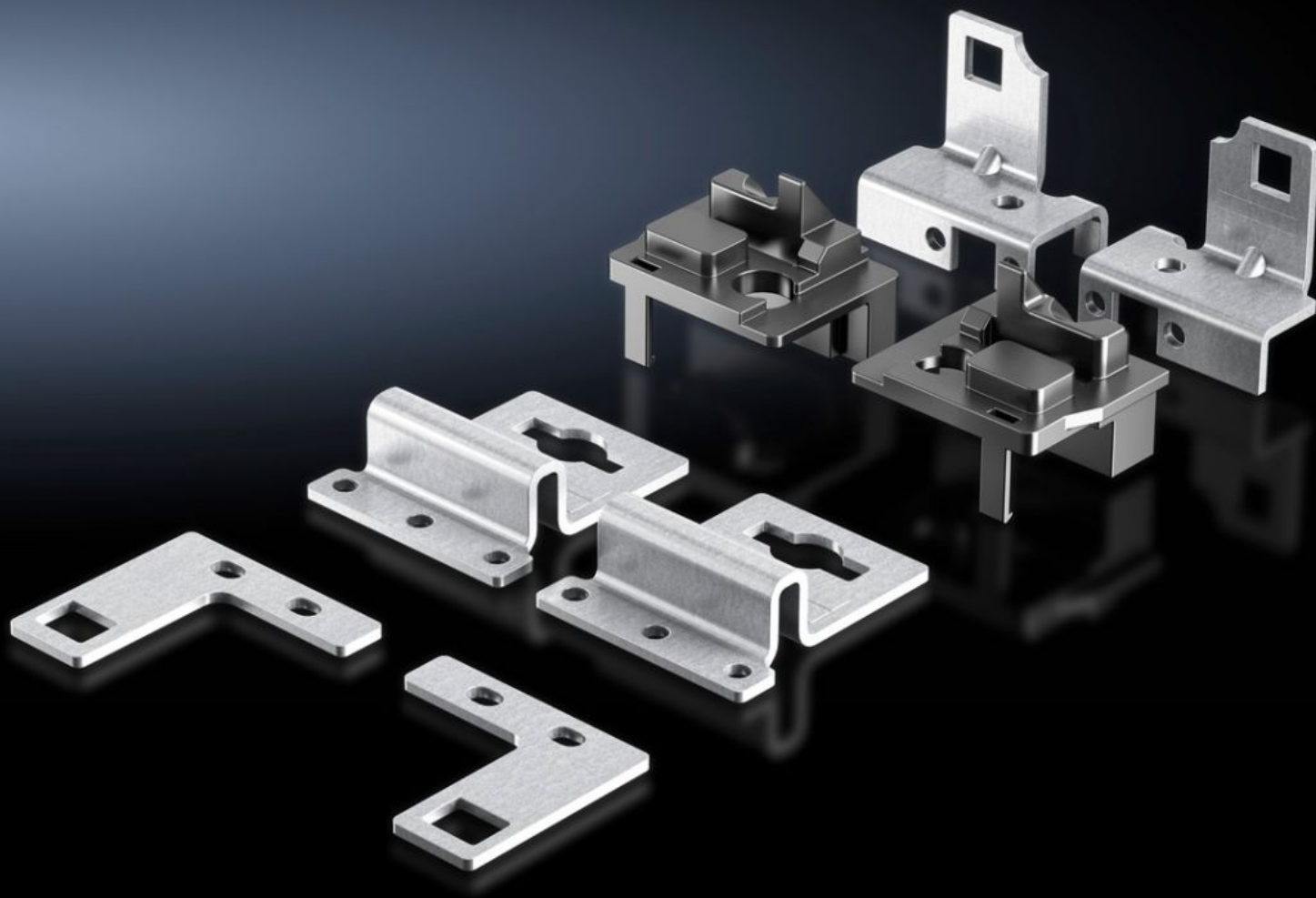


**Rittal – The System.**

Faster – better – everywhere.



**VX 8617.370**

**Kit de montagem multifuncional**

Estado: 29-01-2026 (Fonte: [rittal.com/pt-pt](http://rittal.com/pt-pt))

ENCLOSURES

POWER DISTRIBUTION

CLIMATE CONTROL

IT INFRASTRUCTURE

SOFTWARE & SERVICES

FRIEDHELM LOH GROUP



# VX 8617.370 - Kit de montagem multifuncional para placa de montagem VX

A placa de montagem pode ser deslocada mais 20 mm na profundidade, podendo ser instalada por trás.

## Recursos

Cód. Ref.	VX 8617.370
Descrição do produto	A placa de montagem pode ser deslocada mais 20 mm na profundidade, podendo ser instalada por trás.
Material	Chapa de aço
Superfície	Galvanizado e cromado
Escopo de fornecimento	6 suportes Inclui material de fixação
Instalações possíveis	Para instalação da placa de montagem pelo lado de trás do armário: instalação alinhada com o quadro do armário, posição $\pm 0$ mm. Em caso de manutenção, a placa de montagem pode ser retirada pela frente ou por trás Para aumento de 20 mm da profundidade de instalação dentro do armário: instalação atrás do quadro do armário, posição +20 mm, F= 3500 N Para parafusamento adicional da placa de montagem: em todas as posições de instalação
Adequado para	Tipo de caixa: VX
Emb.	1 unid.
Peso líquido	0.82
Peso bruto	0.82
Número da tarifa alfandegária	83024900
EAN	4028177924437
ETIM 9	EC002620
ECLASS 8.0	27189234