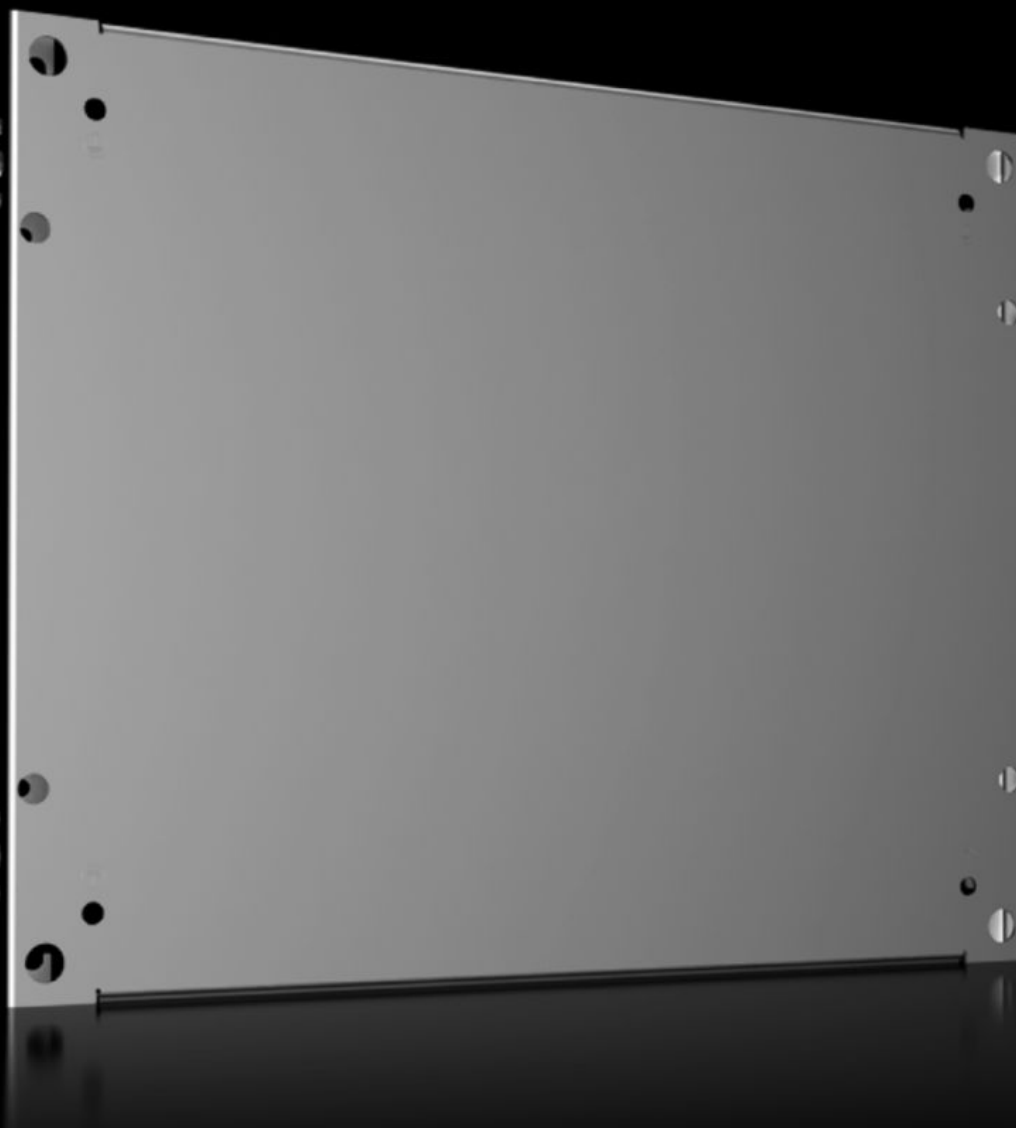


# Rittal – The System.

Faster – better – everywhere.



## VX 8617.520

# Placas de montagem parcial

Estado: 03-04-2026 (Fonte: [rittal.com/pt-pt](http://rittal.com/pt-pt))

ENCLOSURES

POWER DISTRIBUTION

CLIMATE CONTROL

IT INFRASTRUCTURE

SOFTWARE & SERVICES

FRIEDHELM LOH GROUP



# VX 8617.520 - Placas de montagem parcial para VX, VX SE, PC, IW

Para instalar componentes adicionais no armário. As placas de montagem parcial são altamente versáteis e oferecem uma plataforma perfeita para as mais diferentes aplicações

## Recursos

Cód. Ref.	VX 8617.520
Descrição do produto	Para instalar componentes adicionais no armário. As placas de montagem parcial são altamente versáteis e oferecem uma plataforma perfeita para as mais diferentes aplicações.
Material	Chapa de aço de 2,5 mm
Superfície	Galvanizado
Escopo de fornecimento	Inclui material de fixação
Adequado para portas com largura	600 mm
Instalações possíveis	A instalação pode ser feita opcionalmente na vertical como superfície de montagem ou na horizontal como prateleira A fixação é feita diretamente no perfil do armário No caso de montagem dianteira, a fixação pode ser feita em qualquer nível do armário por meio de um sistema de chassi Na versão multinível, as placas de montagem parcial instaladas uma atrás da outra podem ser fixadas com dobradiça para ficarem móveis e oferecer acesso facilitado ao nível de trás
Nota	Para a montagem no VX SE, PC, IW é necessário adicionalmente o trilho adaptador VX
Dimensões	Largura: 500 mm Profundidade: 400 mm
Adequado para caixas/armários do tipo	VX VX SE PC

# Recursos

Adequado para	Tipo de caixa: VX VX SE PC Largura: = 600 mm Profundidade: = 500 mm = 600 mm
Emb.	1 unid.
Peso líquido	4,95 kg
Peso bruto	5,66 kg
PCF/emb (cadle to gate)	21,6 kg CO2 eq (Cat B)
Nota sobre a classe de pegada de carbono do produto (PCF)	Categoria B: valor PCF (cradle to gate) calculado aproximadamente com base no peso do produto e declarado voluntariamente
Número da tarifa alfandegária	94039910
ETIM 9	EC000213
ECLASS 8.0	27409216
Descrição do produto	Placa de montagem parcial VX, medida: 500 x 400 mm