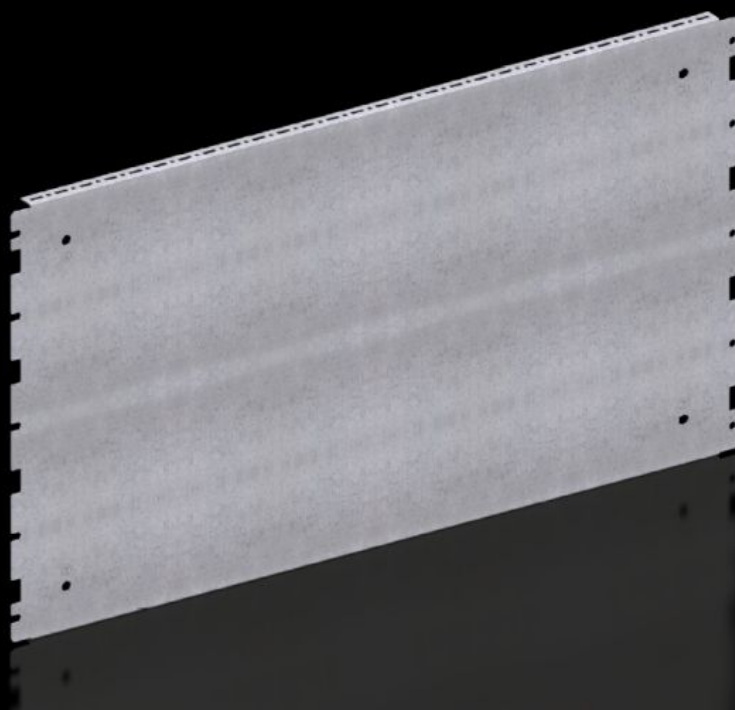


Rittal – The System.

Faster – better – everywhere.



VX 8617.664

Placa de montagem parcial

Estado: 22-05-2026 (Fonte: rittal.com/pt-pt)

ENCLOSURES

POWER DISTRIBUTION

CLIMATE CONTROL

IT INFRASTRUCTURE

SOFTWARE & SERVICES

FRIEDHELM LOH GROUP



VX 8617.664 - Placa de montagem parcial para VX, VX SE

Para instalar componentes adicionais no armário. As placas de montagem parcial são altamente versáteis e oferecem uma plataforma perfeita para as mais diferentes aplicações.



Recursos

Cód. Ref.	VX 8617.664
Descrição do produto	Para instalar componentes adicionais no armário. As placas de montagem parcial são altamente versáteis e oferecem uma plataforma perfeita para as mais diferentes aplicações.
Vantagens	Existem esquemas de perfurações adicionais na borda para a configuração interna personalizada.
Material	Chapa de aço de 1,5 mm
Superfície	Galvanizado
Escopo de fornecimento	Inclui material de fixação
Instalações possíveis	A fixação é feita diretamente no perfil do armário
Nota	No VX SE, no perfil do armário, junto com o trilho adaptador VX
Dimensões	Largura: 738 mm Altura: 398 mm
Adequado para caixas/armários do tipo	VX VX SE
Adequado para	Tipo de caixa: VX VX SE Largura/profundidade: 800 mm
Emb.	1 unid.

Recursos

Peso líquido	3,8 kg
Peso bruto	3,92 kg
Número da tarifa alfandegária	73269098
ETIM 9	EC000213
ECLASS 8.0	27409216
Descrição do produto	VX Partial assembly plate, dimensions: 800x400 mm
