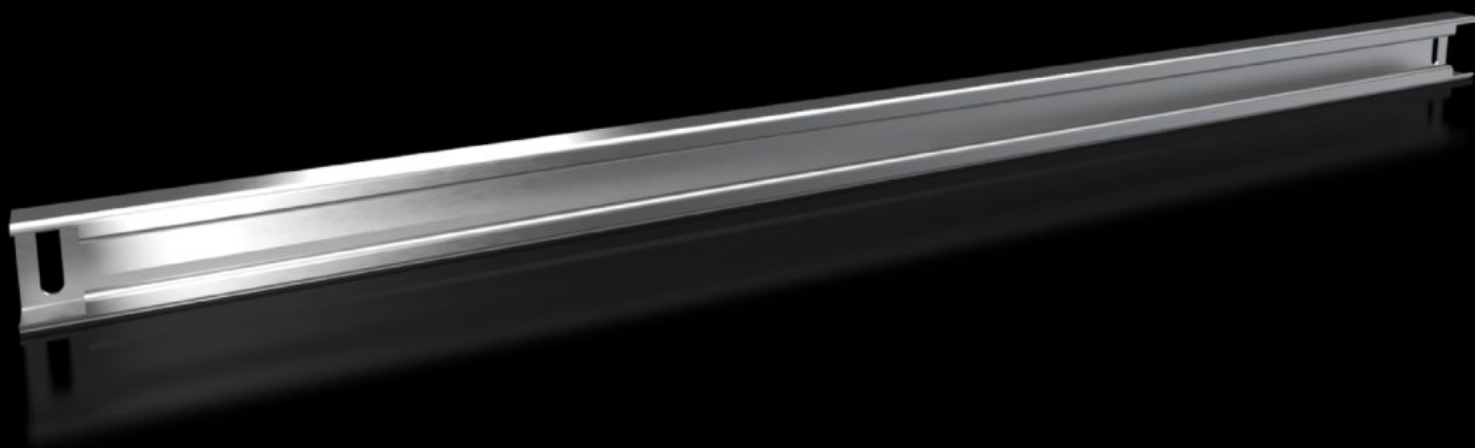


Rittal – The System.

Faster – better – everywhere.



VX 8617.820

Trilho de suporte 48 x 26 mm

Estado: 16-01-2026 (Fonte: rittal.com/pt-pt)

ENCLOSURES

POWER DISTRIBUTION

CLIMATE CONTROL

IT INFRASTRUCTURE

SOFTWARE & SERVICES

FRIEDHELM LOH GROUP



VX 8617.820 - Trilho de suporte 48 x 26 mm para VX, VX SE, PC, IW, AX

Para equipamentos pesados como, por exemplo, transformadores. Parafusos T e orifícios alongados no trilho de suporte permitem a fixação em qualquer medida.



Recursos

Cód. Ref.	VX 8617.820
Descrição do produto	
Material	Chapa de aço
Superfície	Galvanizado
Escopo de fornecimento	Inclui material de fixação
Opções de montagem do VX	In enclosure width 1000 mm, on the inner mounting level and in the base
Opções de montagem do VX SE	In enclosure width 1000 mm, on the inner mounting level, in conjunction with adaptor rail for VX compatibility and in the base
Opções de montagem da AX	In enclosure width 1000 mm, in conjunction with the AX interior installation rail and AX base configuration rail
Opções de montagem do PC	In enclosure width 1000 mm, on the inner mounting level, in conjunction with adaptor rail for VX compatibility and in the base
Opções de montagem do IW	In enclosure width 1000 mm, on the inner mounting level, in conjunction with adaptor rail for VX compatibility and in the base

Recursos

Adequado para	Tipo de caixa: VX VX SE PC IW AX Console vertical CX Largura: = 1.000 mm
Emb.	2 unid.
Peso líquido	4.64
Peso bruto	4.913
Número da tarifa alfandegária	73269098
EAN	4028177919532
ETIM 9	EC001285
ECLASS 8.0	27189261