

Rittal – The System.

Faster – better – everywhere.



VX 8618.304

Aplicação do fecho

Estado: 23-05-2026 (Fonte: rittal.com/pt-pt)

ENCLOSURES

POWER DISTRIBUTION

CLIMATE CONTROL

IT INFRASTRUCTURE

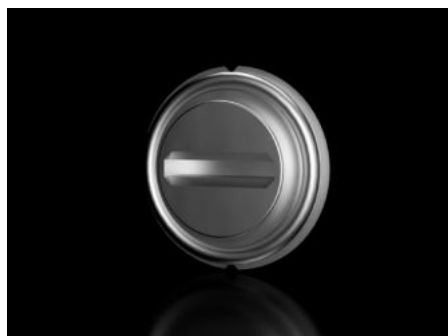
SOFTWARE & SERVICES

FRIEDHELM LOH GROUP



VX 8618.304 - Aplicação do fecho modelo G

Para puxadores e caixas/armários.



Recursos

Cód. Ref.	VX 8618.304
Modelo	G
Material	Zinco fundido sob pressão
Montagem no sistema de fecho	Fecho Comfort VX para cadeado e fechos
Fecho	Aplicação do fecho: Chaves
Adequado para caixas/armários do tipo	VX VX IT
Emb.	1 unid.
Peso líquido	0,018 kg
Peso bruto	0,019 kg
Número da tarifa alfandegária	83016000
ETIM 9	EC000743
ECLASS 8.0	27409218
Descrição do produto	Fecho VX do modelo G, zinco fundido sob pressão, tipo fenda