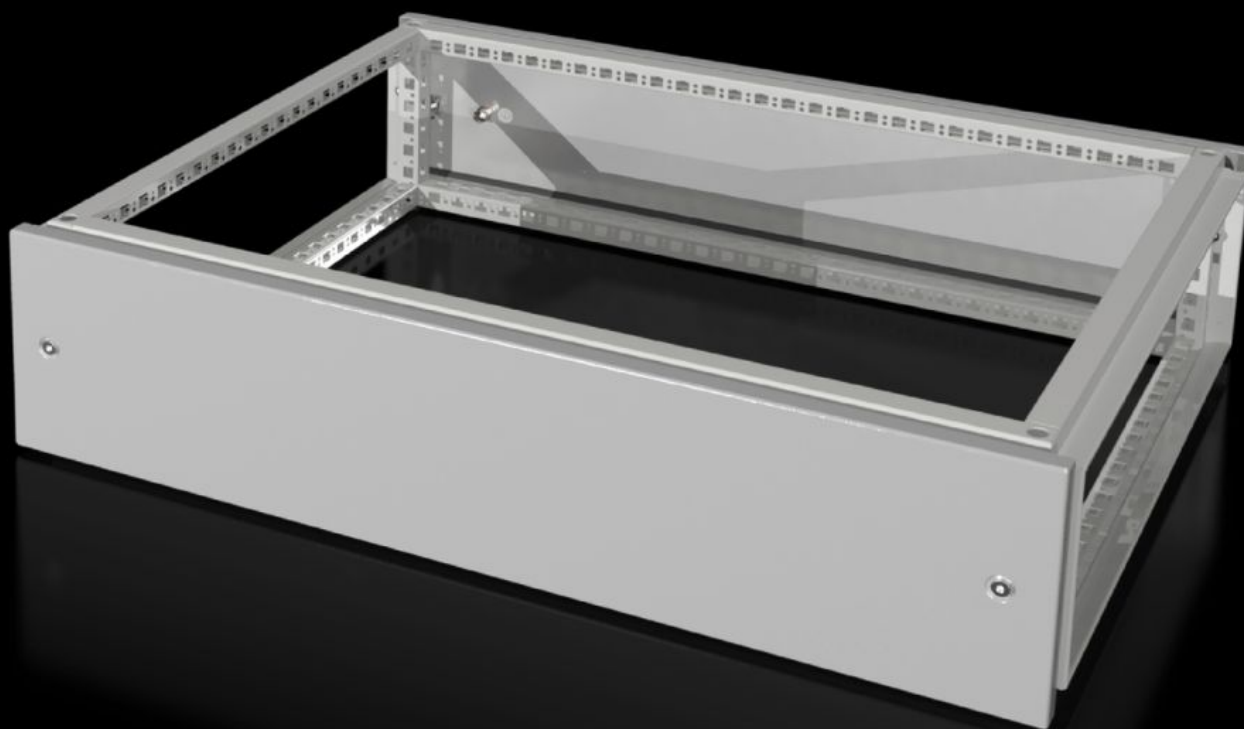


Rittal – The System.

Faster – better – everywhere.



VX 8618.511

Módulo de sobrepor

Estado: 15-05-2026 (Fonte: rittal.com/pt-pt)

ENCLOSURES

POWER DISTRIBUTION

CLIMATE CONTROL

IT INFRASTRUCTURE

SOFTWARE & SERVICES

FRIEDHELM LOH GROUP



VX 8618.511 - Módulo de sobrepor para VX

Montagem sobre armários modulares, como espaço para gerenciamento de cabos para a entrada de cabos pelo lado de cima ou para a distribuição de energia com sistemas de barramento. A chapa de teto padrão é utilizada como acabamento superior.



Recursos

Cód. Ref.	VX 8618.511
Descrição do produto	Montagem sobre armários modulares, como espaço para gerenciamento de cabos para a entrada de cabos pelo lado de cima ou para a distribuição de energia com sistemas de barramento. A chapa de teto padrão é utilizada como acabamento superior.
Material	Chapa de aço de 1,5 mm
Superfície	Pintura texturizada
Cor	RAL 7035
Escopo de fornecimento	Módulo para quadro 2 acabamentos dianteiros/traseiros 8 suportes com ligação equipotencial automática Inclui material de fixação
Dimensões	Altura: 200 mm
Grau de proteção IP segundo a norma IEC 60 529	IP 55
Classificação dos tipos segundo os padrões UL 50E	Tipo 1 Tipo 12

Recursos

Adequado para	Tipo de caixa: VX Largura: = 800 mm Profundidade: = 600 mm
Emb.	1 unid.
Peso líquido	12,3 kg
Peso bruto	12,74 kg
Número da tarifa alfandegária	94039910
ETIM 9	EC000744
ECLASS 8.0	27182405
Descrição do produto	Módulo de sobrepor VX, para LxP: 800 x 600 mm

Aprovações

Aprovações	UL + C-UL (listed) UL + C-UL - FTTA
------------	--