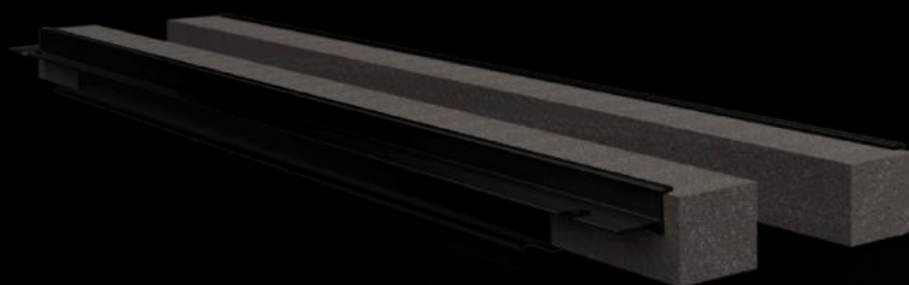


Rittal – The System.

Faster – better – everywhere.



VX 8618.804

Perfil central para entrada de cabos

Estado: 28-01-2026 (Fonte: rittal.com/pt-pt)

ENCLOSURES

POWER DISTRIBUTION

CLIMATE CONTROL

IT INFRASTRUCTURE

SOFTWARE & SERVICES

FRIEDHELM LOH GROUP



VX 8618.804 - Perfil central para entrada de cabos

O perfil é encaixado diretamente nas chapas de base. Se a chapa de montagem for instalada recuada para a frente, os cabos podem ser introduzidos diretamente em uma guia para fixação de cabos, sem necessidade de manter raios de curvatura amplos. Junto com a guia para fixação de cabos pode-se obter uma adaptação perfeita entre a entrada dos cabos e a placa de montagem.

Recursos

Cód. Ref.	VX 8618.804
Vantagens	Montagem simples Encosto em toda a superfície Elevado nível de vedação da entrada dos cabos no armário
Aplicações	Para encaixe nas chapas de base
Material	PVC duro Difícilmente inflamável e autoextinguível Resistente a temperaturas de até +60 °C Vedação: poliuretano Corte transversal: 30 x 25 mm
Escopo de fornecimento	Perfis de encaixe incluindo perfis de aperto elásticos
Nota	São necessárias duas unidades em cada ponto de entrada de cabos Em armários com largura acima de 1000 mm, o conjunto de base é subdividido em duas áreas na largura. É possível utilizar dois pontos de entrada de cabos (à esquerda/à direita)
Adequado para	Tipo de caixa: VX: = 1.600 mm Tipo de caixa: VX SE Tipo de caixa: Base do console CX
Emb.	4 unid.
Peso líquido	0.44
Peso bruto	0.46
Número da tarifa alfandegária	39269097
EAN	4028177922785

Recursos

ETIM 9	EC000211
ECLASS 8.0	27142421