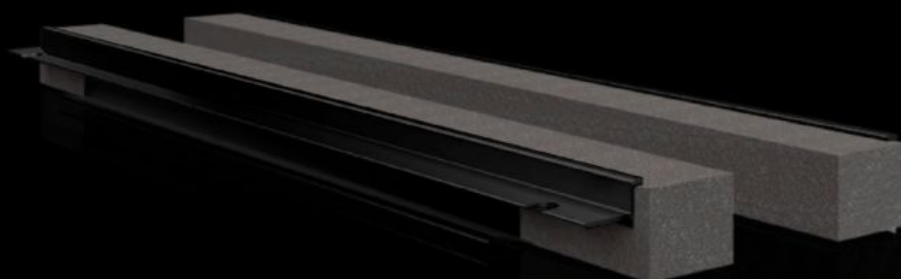


Rittal – The System.

Faster – better – everywhere.



VX 8618.812

Perfil traseiro para entrada de cabos

Estado: 14-01-2026 (Fonte: rittal.com/pt-pt)

ENCLOSURES

POWER DISTRIBUTION

CLIMATE CONTROL

IT INFRASTRUCTURE

SOFTWARE & SERVICES

FRIEDHELM LOH GROUP



VX 8618.812 - Perfil traseiro para entrada de cabos

Para encaixe na chapa de base e no quadro do armário.

Recursos

| | |
|-------------------------------|--|
| Cód. Ref. | VX 8618.812 |
| Descrição do produto | Para encaixe na chapa de base e no quadro do armário. |
| Vantagens | Montagem simples Encosto em toda a superfície Elevado nível de vedação da entrada dos cabos no armário |
| Aplicações | Para encaixe na chapa de base e no quadro do armário |
| Material | PVC duro Difícilmente inflamável e autoextinguível Resistente a temperaturas de até +60 °C Vedação: poliuretano Corte transversal: 30 x 25 mm |
| Escopo de fornecimento | Perfis de encaixe incluindo perfis de aperto elásticos |
| Nota | São necessárias duas unidades em cada ponto de entrada de cabos Em armários com largura acima de 1000 mm, o conjunto de base é subdividido em duas áreas na largura. É possível utilizar dois pontos de entrada de cabos (à esquerda/à direita) |
| Adequado para | Tipo de caixa: VX: = 1.000 mm Tipo de caixa: VX SE Tipo de caixa: Console vertical CX |
| Emb. | 4 unid. |
| Peso líquido | 0.26 |
| Peso bruto | 0.28 |
| Número da tarifa alfandegária | 39269097 |
| EAN | 4028177922815 |
| ETIM 9 | EC002624 |
| ECLASS 8.0 | 27189265 |