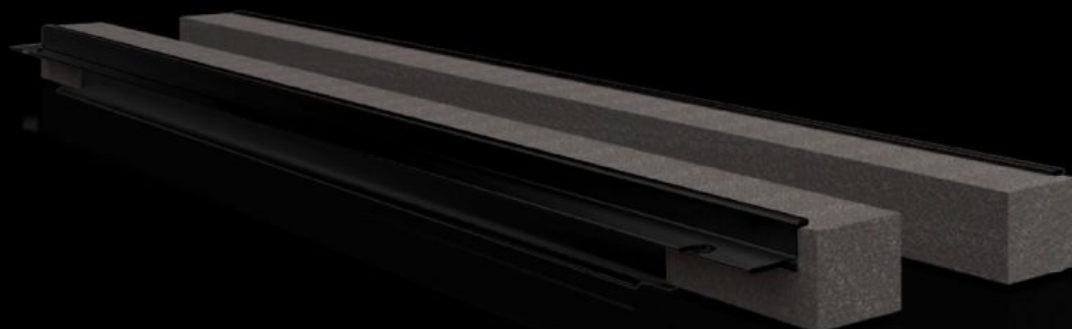


Rittal – The System.

Faster – better – everywhere.



VX 8618.813

Perfil traseiro para entrada de cabos

Estado: 23-05-2026 (Fonte: rittal.com/pt-pt)

ENCLOSURES

POWER DISTRIBUTION

CLIMATE CONTROL

IT INFRASTRUCTURE

SOFTWARE & SERVICES

FRIEDHELM LOH GROUP



VX 8618.813 - Perfil traseiro para entrada de cabos

Para encaixe na chapa de base e no quadro do armário.

Recursos

Cód. Ref.	VX 8618.813
Descrição do produto	Para encaixe na chapa de base e no quadro do armário.
Vantagens	Montagem simples Encosto em toda a superfície Elevado nível de vedação da entrada dos cabos no armário
Aplicações	Para encaixe na chapa de base e no quadro do armário
Material	PVC duro Difícilmente inflamável e autoextinguível Resistente a temperaturas de até +60 °C Vedação: poliuretano Corte transversal: 30 x 25 mm
Escopo de fornecimento	Perfis de encaixe incluindo perfis de aperto elásticos
Nota	São necessárias duas unidades em cada ponto de entrada de cabos Em armários com largura acima de 1000 mm, o conjunto de base é subdividido em duas áreas na largura. É possível utilizar dois pontos de entrada de cabos (à esquerda/à direita)
Adequado para	Tipo de caixa: VX: = 1.200 mm Tipo de caixa: VX SE Tipo de caixa: Console vertical CX Tipo de caixa: Base do console CX
Emb.	4 unid.
Peso líquido	0,34 kg
Peso bruto	0,38 kg
Número da tarifa alfandegária	39269097
ETIM 9	EC002624
ECLASS 8.0	27189265

Recursos

Descrição do produto

Perfil traseiro VX para entrada de cabos, para L: 1200 mm