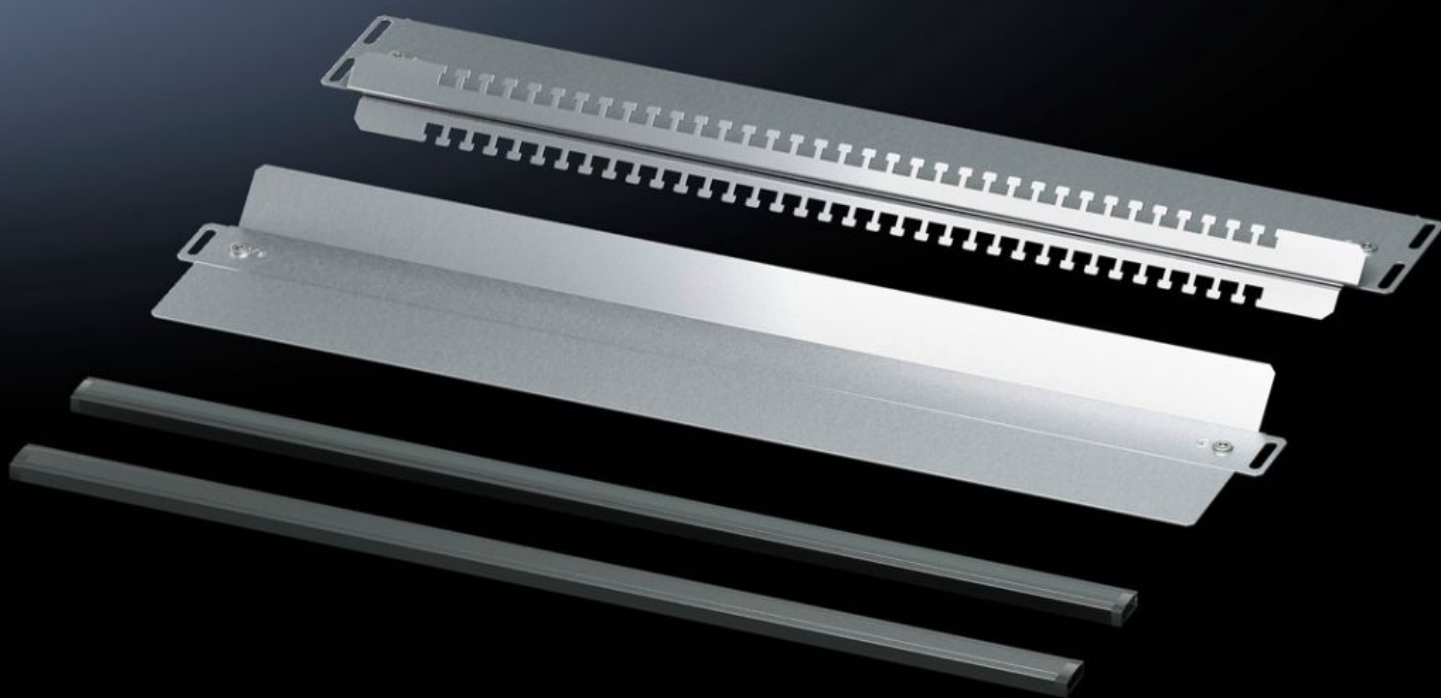
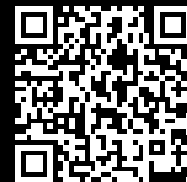


Rittal – The System.

Faster – better – everywhere.



VX 8618.822

Chapa de base EMC

Estado: 07-02-2026 (Fonte: rittal.com/pt-pt)

ENCLOSURES

POWER DISTRIBUTION

CLIMATE CONTROL

IT INFRASTRUCTURE

SOFTWARE & SERVICES

FRIEDHELM LOH GROUP



VX 8618.822 - Chapa de base EMC para VX

Para cabos blindados com um diâmetro máximo de 20 mm. A combinação de contato EMC e fixação dos cabos oferece um contato de baixa impedância entre a blindagem do cabo e a chapa de base. Para todos os armários com 400, 500, 600 e 800 mm de profundidade junto com as chapas de base padrão.

Recursos

Cód. Ref.	VX 8618.822
Descrição do produto	Para cabos blindados com um diâmetro máximo de 20 mm. A combinação de contato EMC e fixação dos cabos oferece um contato de baixa impedância entre a blindagem do cabo e a chapa de base. Para todos os armários com 400, 500, 600 e 800 mm de profundidade junto com as chapas de base padrão.
Material	Chapa de aço
Superfície	Galvanizado
Escopo de fornecimento	1 chapa de base com estampa em T 1 chapa de base móvel 2 vedações EMC
Nota sobre o código de referência	Somente para uma metade do armário
Adequado para	Tipo de caixa: VX Largura: = 1.000 mm
Nota	Nenhum grau de proteção IP padronizado possível
Emb.	1 unid.
Peso líquido	1.5
Peso bruto	1.78
Número da tarifa alfandegária	94039910
EAN	4028177929869
ETIM 9	EC002620
ECLASS 8.0	27189261