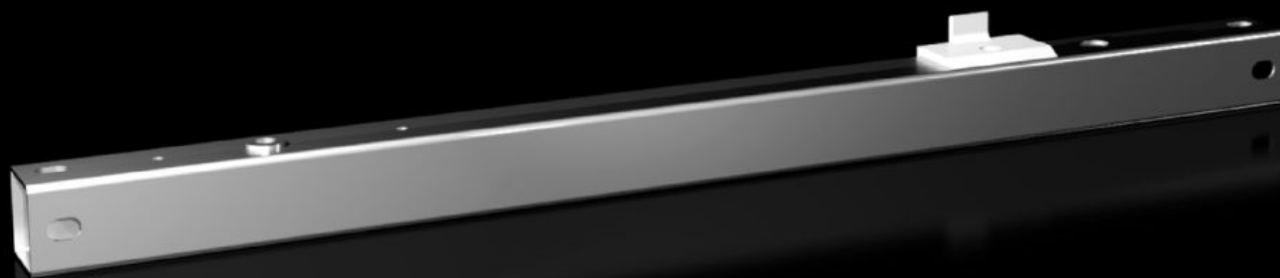


Rittal – The System.

Faster – better – everywhere.



VX 8619.600 Kit de montagem

Estado: 15-05-2026 (Fonte: rittal.com/pt-pt)

ENCLOSURES

POWER DISTRIBUTION

CLIMATE CONTROL

IT INFRASTRUCTURE

SOFTWARE & SERVICES

FRIEDHELM LOH GROUP



VX 8619.600 - Kit de montagem para quadro com dobradiça pequeno VX e placa de montagem parcial VX

Para montar um quadro com dobradiça pequeno nos modelos AX, VX e SE ou uma placa de montagem parcial (em combinação com dobradiça para placa de montagem parcial)

Recursos

Cód. Ref.	VX 8619.600
Descrição do produto	Para montar um quadro com dobradiça pequeno nos modelos AX, VX e SE ou uma placa de montagem parcial (em combinação com dobradiça para placa de montagem parcial)
Aplicações	Nos modelos VX: Diretamente no perfil do armário na posição dianteira Nos modelos VX: Em combinação com o sistema de chassi 23 x 64 mm recuado na profundidade
Material	Chapa de aço
Superfície	Niquelada
Escopo de fornecimento	Inclui material de fixação
Instalações possíveis	Diretamente no perfil do armário na posição dianteira Em combinação com o sistema de chassi 23 x 64 mm recuado na profundidade
Nota	Para instalação na caixa AX de chapa de aço, apenas com o kit de montagem AX No VX SE, no perfil do armário, junto com o trilho adaptador VX Para instalação na placa de montagem parcial é necessária a fixação com dobradiça 8617.650
Capacidade de carga (estática)	1500 N
Adequado para	Tipo de caixa: VX AX Largura: = 600 mm
Adequado para caixas/armários do tipo	VX AX

Recursos

Emb.	1 unid.
Peso líquido	2,4 kg
Peso bruto	2,52 kg
Número da tarifa alfandegária	83024900
ETIM 9	EC002620
ECLASS 8.0	27189234
Descrição do produto	Kit de montagem para quadro com dobradiça pequeno VX, para L: 600 mm