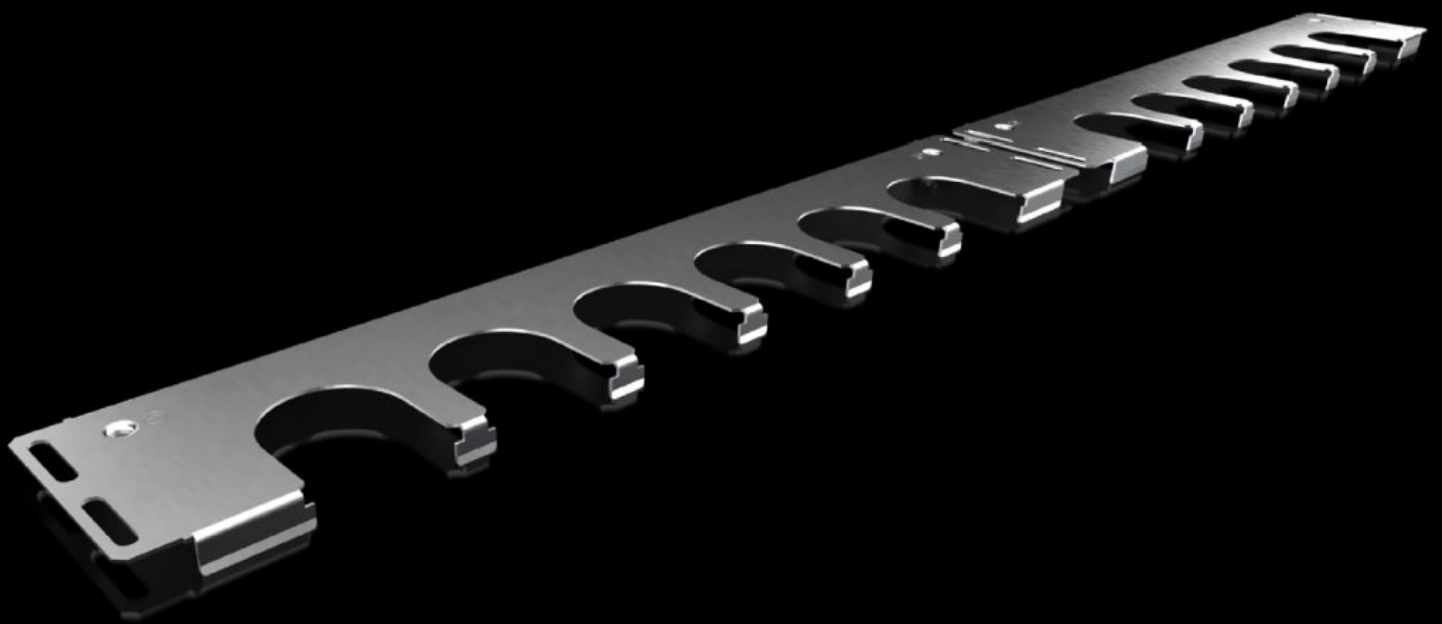


Rittal – The System.

Faster – better – everywhere.



VX 8619.803

Chapas para entrada de cabos

Estado: 07-05-2026 (Fonte: rittal.com/pt-pt)

ENCLOSURES

POWER DISTRIBUTION

CLIMATE CONTROL

IT INFRASTRUCTURE

SOFTWARE & SERVICES

FRIEDHELM LOH GROUP



VX 8619.803 - Chapas para entrada de cabos para VX

Para bucha para entrada de cabos e bucha para passagem de conectores no lugar de segmentos de chapas de base bipartidas padrão.



Recursos

Cód. Ref.	VX 8619.803
Descrição do produto	Para bucha para entrada de cabos e bucha para passagem de conectores no lugar de segmentos de chapas de base bipartidas padrão.
Material	Chapa de aço
Superfície	Galvanizado
Escopo de fornecimento	Inclui material de fixação
Quantidade de recortes	6
Adequado para	Tipo de caixa: VX: = 1.200 mm Tipo de caixa: VX SE
Grau de proteção IP segundo a norma IEC 60 529	IP 55 em combinação com bucha para entrada de cabos ou bucha para passagem de conectores
Emb.	4 unid.
Peso líquido	2 kg
Peso bruto	2,176 kg
Número da tarifa alfandegária	73269098
ETIM 9	EC002620
ECLASS 8.0	27189261

Recursos

Descrição do produto

Chapa VX para entrada de cabos, para L: 1200 mm