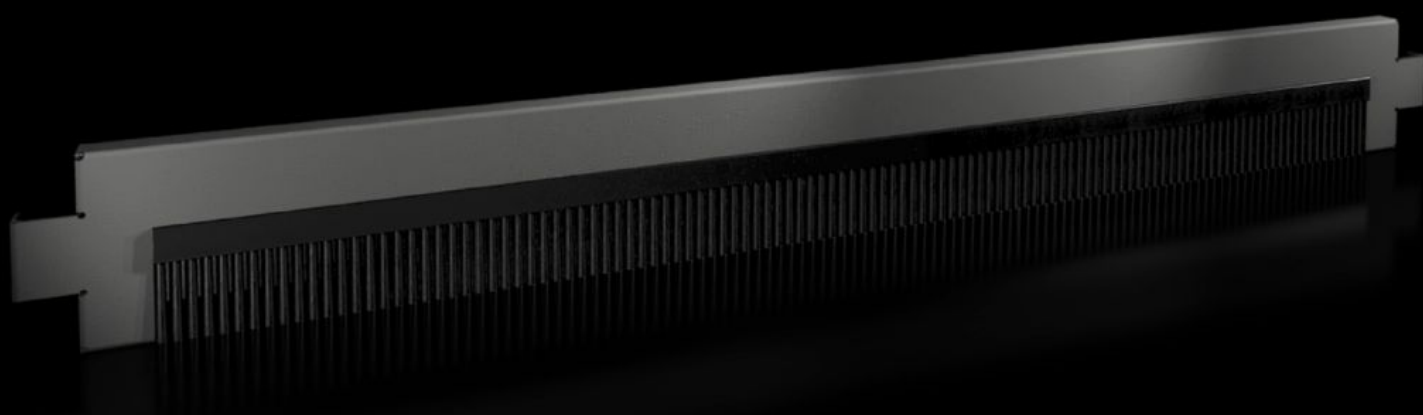
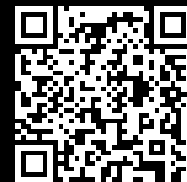


# Rittal – The System.

Faster – better – everywhere.



## VX 8620.094

## Acabamentos da base soleira com régua de escova

Estado: 29-01-2026 (Fonte: [rittal.com/pt-pt](http://rittal.com/pt-pt))

ENCLOSURES

POWER DISTRIBUTION

CLIMATE CONTROL

IT INFRASTRUCTURE

SOFTWARE & SERVICES

FRIEDHELM LOH GROUP



# VX 8620.094 - Acabamentos da base soleira com régua de escova para o sistema de base soleira VX

Os acabamentos com 100 mm de altura são montados na base soleira na largura ou profundidade para introdução dos cabos. Os acabamentos também podem ser instalados na base soleira com 200 mm de altura e combinados com outros acabamentos com 100 mm de altura.

## Recursos

Cód. Ref.	VX 8620.094
Descrição do produto	Para a entrada dos cabos na base soleira. Se a base soleira tiver 200 mm de altura, é possível utilizar um ou dois acabamentos com régua de escova. Como o sistema de base soleira VX é totalmente simétrico, os acabamentos com régua de escova podem ser montados na cantoneira na frente, atrás ou nos lados.
Material	Acabamentos para base soleira: chapa de aço Régua de escova: plástico autoextinguível
Cor	RAL 9005
Escopo de fornecimento	Inclui material de fixação
Dimensões	Altura: 100 mm
Adequado para	Tipo de caixa: VX TX CableNet Largura/profundidade: 1.000 mm
Classificação dos tipos segundo os padrões UL 50E	Type 1, 12
Peso/embalagem	2,28 kg
Emb.	2 unid.
Peso líquido	2.08
Peso bruto	2.28
Número da tarifa alfandegária	94039910
EAN	4028177922471

## Recursos

E-Number Sweden	E3465077
ETIM 9	EC000721
ECLASS 8.0	27182003

## Aprovações

Aprovações	UL + C-UL - FTTA
------------	------------------