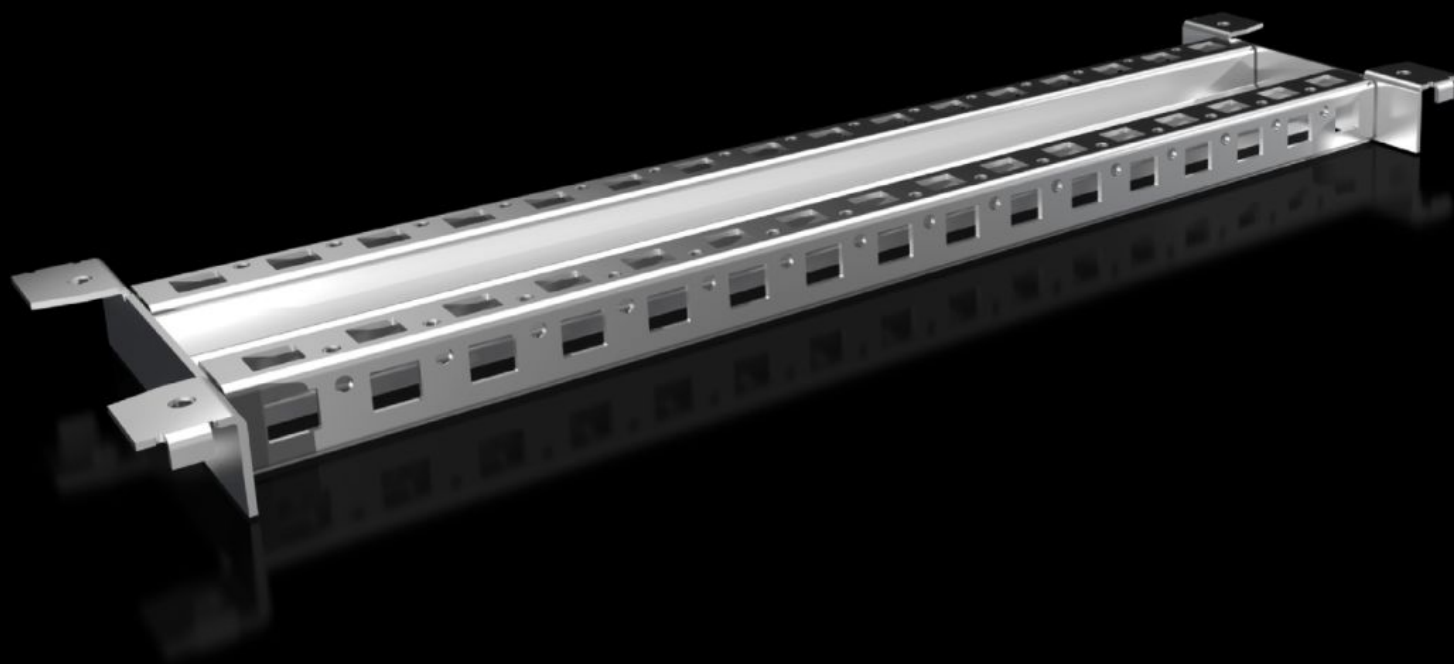
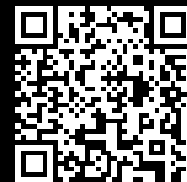


Rittal – The System.

Faster – better – everywhere.



VX 8620.900

Sistema de subdivisão

Estado: 23-05-2026 (Fonte: rittal.com/pt-pt)

ENCLOSURES

POWER DISTRIBUTION

CLIMATE CONTROL

IT INFRASTRUCTURE

SOFTWARE & SERVICES

FRIEDHELM LOH GROUP



VX 8620.900 - Sistema de subdivisão para VX

Divide a largura do armário em duas áreas. Isso permite que, em armários com 1200 mm de largura, possam ser instaladas placas de montagem, guias para fixação de cabos ou quadros com dobradiça próprios para armários com 600 mm de largura.

Recursos

Cód. Ref.	VX 8620.900
Descrição do produto	Divide a largura do armário em duas áreas. Isso permite que, em armários com 1200 mm de largura, possam ser instaladas placas de montagem, guias para fixação de cabos ou quadros com dobradiça próprios para armários com 600 mm de largura.
Material	Chapa de aço
Superfície	Galvanizado
Escopo de fornecimento	Inclui material de fixação
Adequado para	Profundidade: = 500 mm
Emb.	2 unid.
Peso líquido	1,28 kg
Peso bruto	2,64 kg
Número da tarifa alfandegária	73269098
ETIM 9	EC002620
ECLASS 8.0	27189261
Descrição do produto	Sistema de subdivisão VX, P: 500 mm