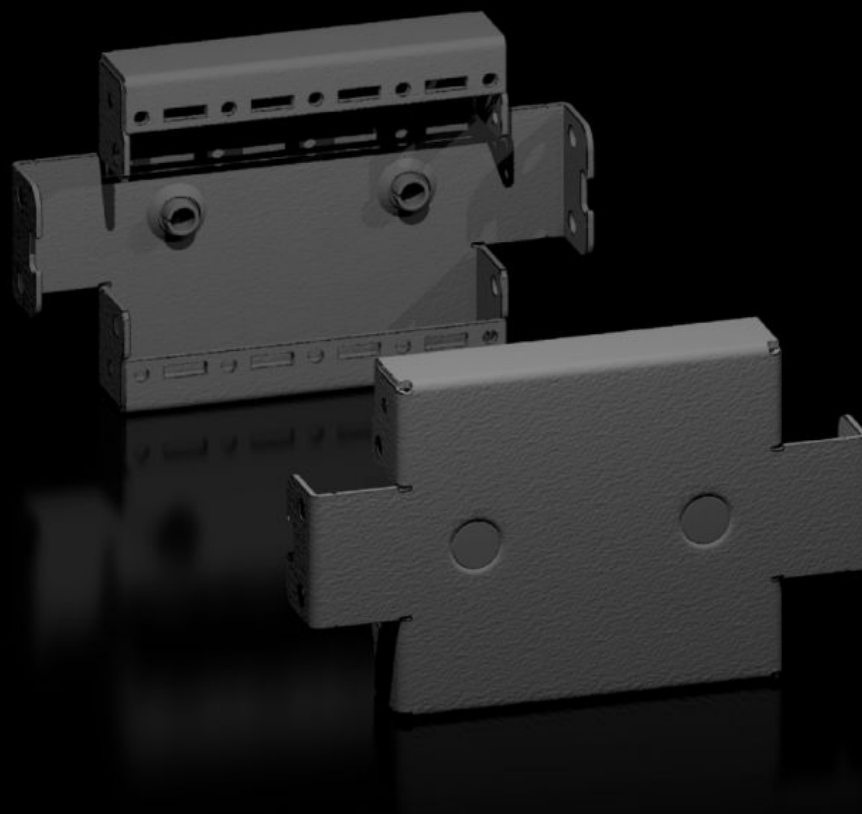


# Rittal – The System.

Faster – better – everywhere.



## VX 8640.030

## Acabamentos laterais de base soleira, 100 mm

Estado: 02-02-2026 (Fonte: [rittal.com/pt-pt](http://rittal.com/pt-pt))

ENCLOSURES

POWER DISTRIBUTION

CLIMATE CONTROL

IT INFRASTRUCTURE

SOFTWARE & SERVICES

FRIEDHELM LOH GROUP



# VX 8640.030 - Acabamentos laterais de base soleira, 100 mm para o sistema de base soleira VX em chapa de aço

Para arremate lateral de uma unidade de base soleira e estabilização adicional ou instalação interna de bases soleiras modulares. Em bases soleiras com 200 mm de altura é possível montar um acabamento com 200 mm de altura ou dois com 100 mm de altura.

## Recursos

Cód. Ref.	VX 8640.030
Descrição do produto	Para arremate lateral de uma unidade de base soleira e estabilização adicional ou instalação interna de bases soleiras modulares. Em bases soleiras com 200 mm de altura é possível montar um acabamento com 200 mm de altura ou dois com 100 mm de altura.
Material	Chapa de aço
Cor	RAL 9005
Escopo de fornecimento	Inclui material de fixação
Dimensões	Altura: 100 mm
Adequado para	Profundidade: = 300 mm
Classificação dos tipos segundo os padrões UL 50E	Type 1, 12
Peso/embalagem	0,614 kg
Emb.	2 unid.
Peso líquido	0.6
Peso bruto	0.614
Número da tarifa alfandegária	94039910
EAN	4028177958920
E-Number Sweden	E3465376
ETIM 9	EC000721
ECLASS 8.0	27182003

# Aprovações

---

Aprovações

UL + C-UL - FTTA