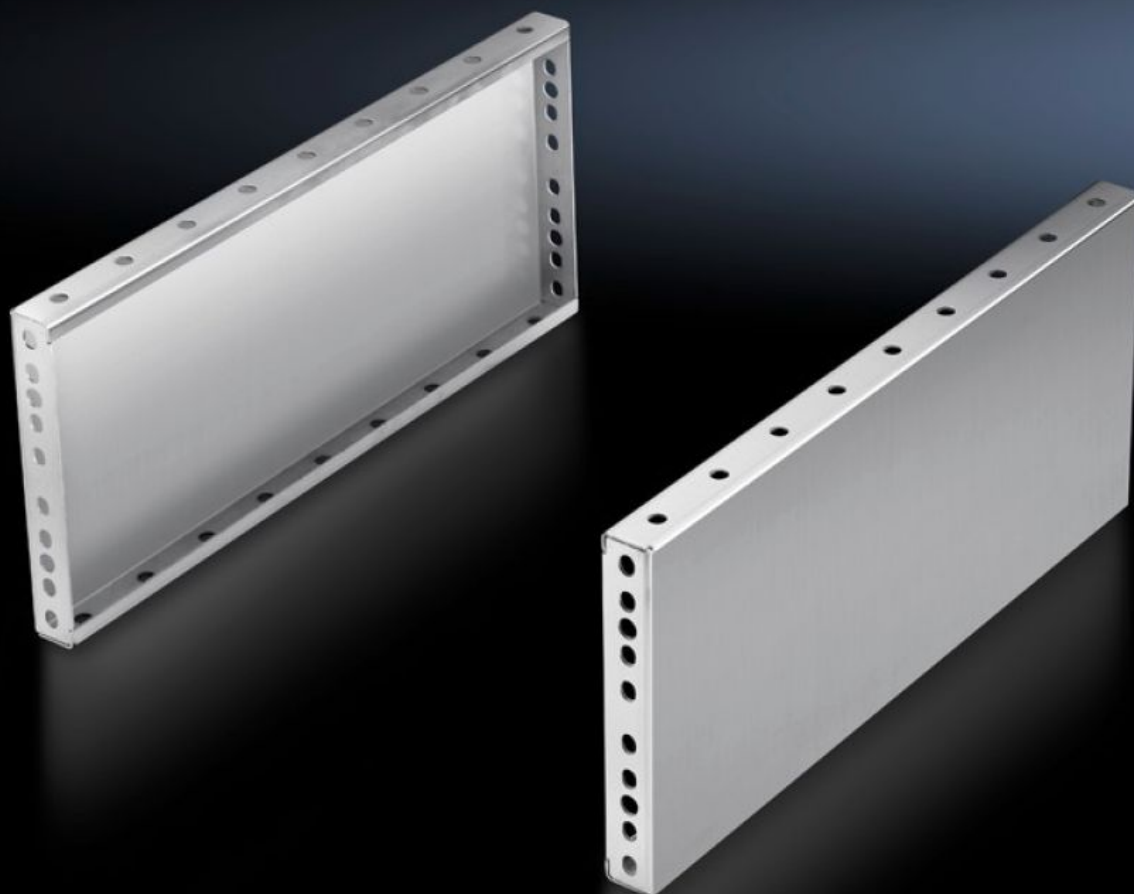
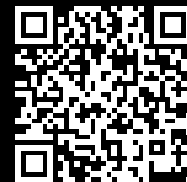


**Rittal – The System.**

Faster – better – everywhere.



**TS 8702.040**

**Acabamentos laterais de base  
soleira, 200 mm**

Estado: 20-12-2025 (Fonte: [rittal.com/pt-pt](http://rittal.com/pt-pt))

ENCLOSURES

POWER DISTRIBUTION

CLIMATE CONTROL

IT INFRASTRUCTURE

SOFTWARE & SERVICES

FRIEDHELM LOH GROUP



# TS 8702.040 - Acabamentos laterais de base soleira, 200 mm Aço inoxidável para elementos dianteiros e traseiros da base soleira

Montagem entre os elementos da base soleira. No caso de altura de 200 mm, também é possível utilizar dois acabamentos de base soleira com 100 mm cada.

## Recursos

Cód. Ref.	TS 8702.040
Descrição do produto	Montagem entre os elementos da base soleira. No caso de altura de 200 mm, também é possível utilizar dois acabamentos de base soleira com 100 mm cada.
Material	Aço inoxidável 1.4301 (AISI 304)
Superfície	Acabamento polido (grão 400)
Escopo de fornecimento	2 acabamentos para a base soleira Inclui material de fixação
Indicação de montagem	Para uma maior estabilização dos elementos modulares da base soleira, é possível montar os acabamentos de 100 mm na lateral virando-os 90°. São necessárias as peças para montagem modular da base soleira
Dimensões	Altura: 200 mm
Adequado para	Tipo de caixa: TS: = 400 mm
Emb.	2 unid.
Peso líquido	2.486
Peso bruto	2.685
Número da tarifa alfandegária	94039910
EAN	4028177300019
ETIM 9	EC000721
ECLASS 8.0	27182003