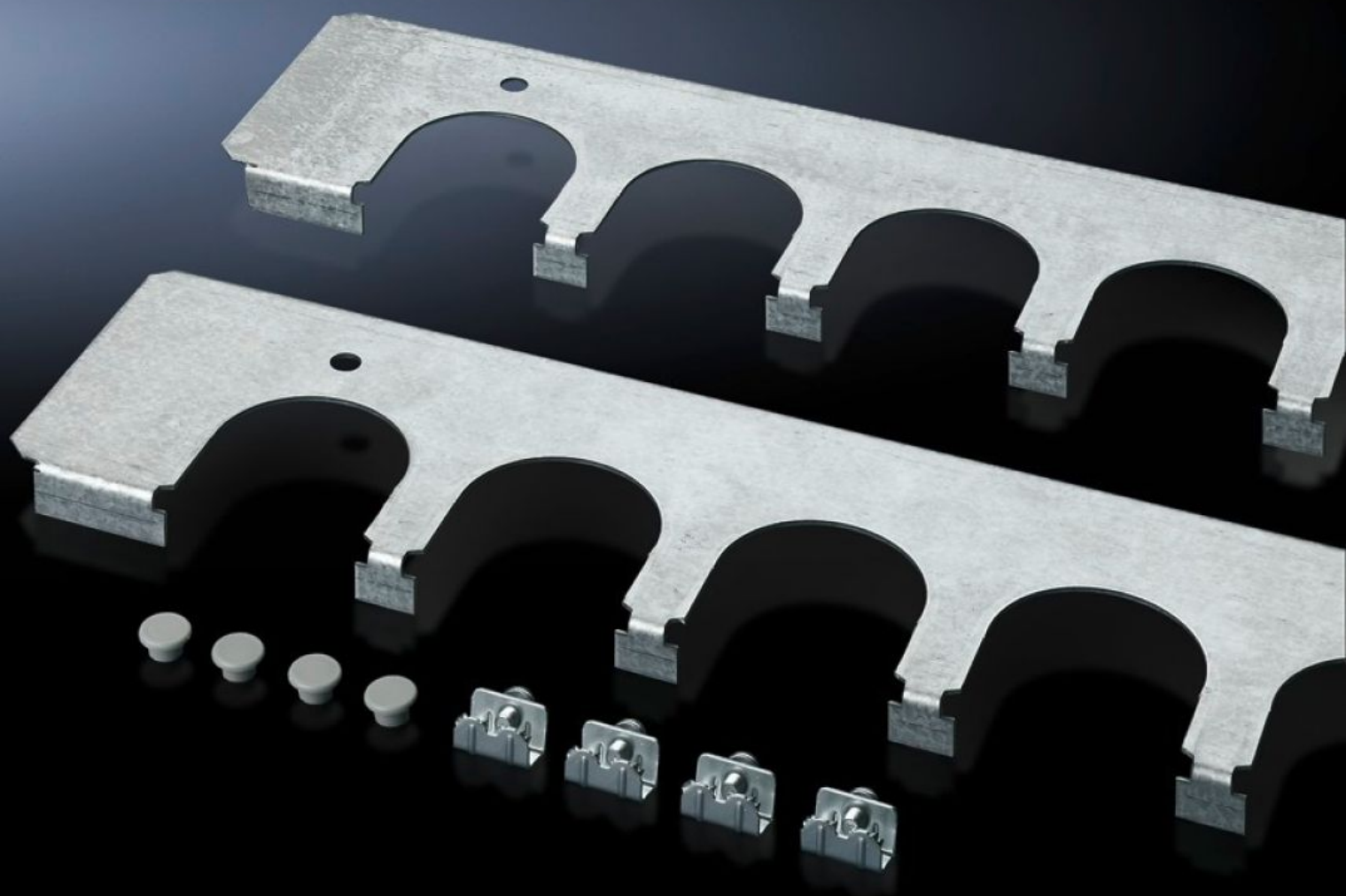
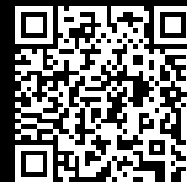


**Rittal – The System.**

Faster – better – everywhere.



**SZ 8800.060**

**Chapas para entrada de cabos**

Estado: 09-02-2026 (Fonte: [rittal.com/pt-pt](http://rittal.com/pt-pt))

ENCLOSURES

POWER DISTRIBUTION

CLIMATE CONTROL

IT INFRASTRUCTURE

SOFTWARE & SERVICES

FRIEDHELM LOH GROUP



# SZ 8800.060 - Chapas para entrada de cabos para montagem em armários TS, SE e PC

Introdução segura dos cabos, utilizada com as buchas para entrada de cabos e buchas para passagem de conectores. É montada no lugar das chapas de base padrão.

## Recursos

Cód. Ref.	SZ 8800.060
Descrição do produto	Uma introdução segura dos cabos, juntamente com as ilhós de guia de cabo, anéis isolantes. É montada em das chapas de base padrão.
Vantagens	Especialmente adequado para cabos com diâmetros diferentes Devido à simetria dos armários, as chapas para entrada de cabos também podem ser montadas na profundidade dos armários com as respectivas medidas, à esquerda ou à direita, de forma semelhante às chapas de base
Material	Chapa de aço
Superfície	Galvanizado
Escopo de fornecimento	Inclui material de fixação
Quantidade de recortes	5
Adequado para	Tipo de caixa: TS: = 600 mm Tipo de caixa: SE Tipo de caixa: PC
Emb.	2 unid.
Peso líquido	0.874
Peso bruto	1.074
Número da tarifa alfandegária	73269098
EAN	4028177212466
ETIM 9	EC002620
ECLASS 8.0	27189261