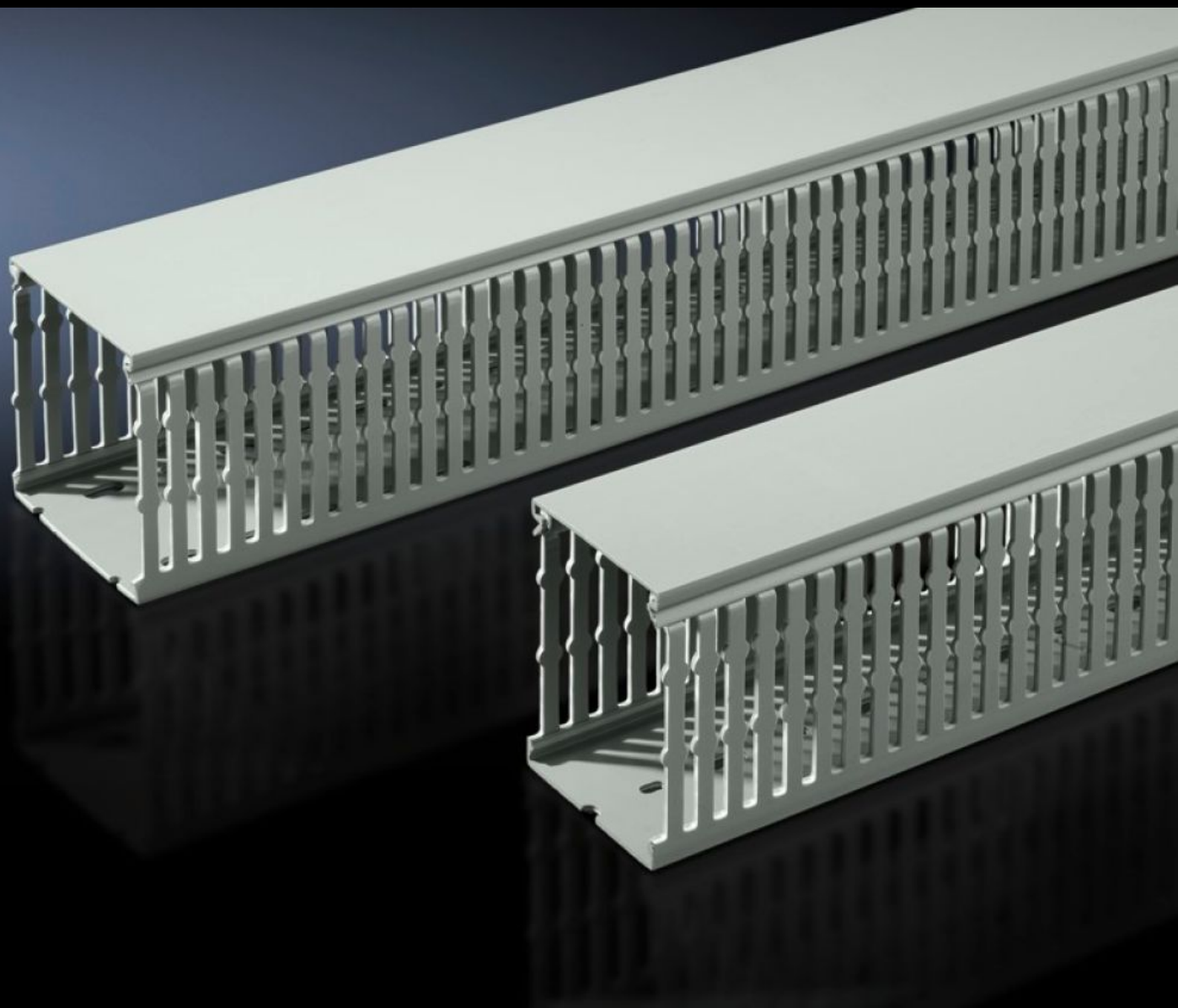
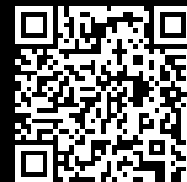


Rittal – The System.

Faster – better – everywhere.



TS 8800.751

Canaleta de cabos

Estado: 25-01-2026 (Fonte: rittal.com/pt-pt)

ENCLOSURES

POWER DISTRIBUTION

CLIMATE CONTROL

IT INFRASTRUCTURE

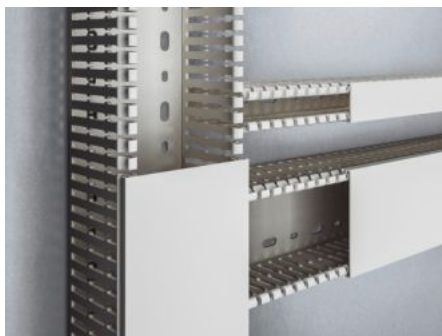
SOFTWARE & SERVICES

FRIEDHELM LOH GROUP



TS 8800.751 - Canaleta de cabos

Com perfurações no padrão DIN/especiais para a montagem diretamente no perfil do armário ou em superfícies como placas de montagem. Pontos de ruptura predefinidos nas nervuras e na base da canaleta.



Recursos

Cód. Ref.	TS 8800.751
Modelo	para placas de montagem para montagem no esquema de perfurações VX
Descrição do produto	Com perfurações no padrão DIN/especiais para a montagem diretamente no perfil do armário ou em superfícies como placas de montagem. Pontos de ruptura predefinidos nas nervuras e na base da canaleta.
Material	PVC duro Difícilmente inflamável e autoextinguível Resistente a temperaturas de até +60 °C
Cor	Semelhante a RAL 7030
Escopo de fornecimento	Canaleta de cabos com tampa
Bar width	5,5 mm
Slot width	4,5 mm

Recursos

Instalações possíveis	Com perfurações no padrão DIN/especiais para a montagem diretamente no perfil do armário ou em superfícies como placas de montagem Se a placa de montagem for instalada na parte de trás, alinhada com o quadro do armário (posição de montagem ± 0 mm), as canaletas de cabos posicionadas na horizontal ficam alinhadas com as canaletas de cabos montadas no perfil do armário
Nota	Pode ser cortada no comprimento necessário.
Dimensões	Largura: 40 mm Profundidade: 80 mm Comprimento: 2.000 mm
Emb.	20 unid.
Peso líquido	22.98
Peso bruto	24.186
Número da tarifa alfandegária	39259020
EAN	4028177445451
ETIM 9	EC000012
ECLASS 8.0	27400703

Aprovações

Explicações	Declaration of conformity Declaración de conformidad UK
-------------	--